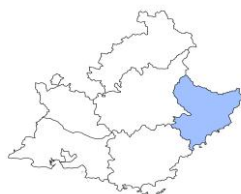


## DEMANDEURS D'EMPLOI INSCRITS À PÔLE EMPLOI DANS LES ALPES-MARITIMES EN DÉCEMBRE 2015



Fin décembre 2015, dans les Alpes-Maritimes, le nombre de demandeurs d'emploi tenus de rechercher un emploi et sans activité (catégorie A) s'établit à 71 234. Ce nombre augmente de 0,4 % sur un mois (soit +300 personnes), de 3,7 % sur trois mois et de 4,2 % sur un an.

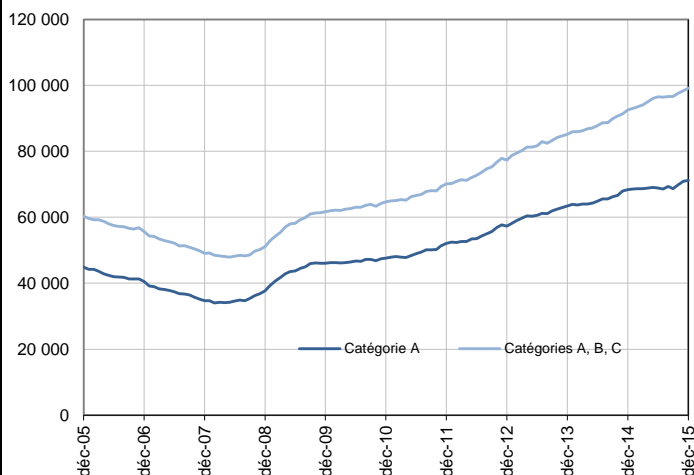
En Paca, ce nombre augmente de 0,3 % sur un mois, de 2,3 % sur trois mois et de 3,4 % sur un an.

Dans les Alpes-Maritimes, le nombre de demandeurs d'emploi tenus de rechercher un emploi, ayant ou non exercé une activité dans le mois (catégories A, B, C) s'établit à 99 115 fin décembre 2015. Ce nombre augmente de 0,7 % sur un mois (soit +737 personnes), de 2,6 % sur trois mois et de 7,1 % sur un an.

En Paca, ce nombre augmente de 0,7 % sur un mois, de 1,6 % sur trois mois et de 5,8 % sur un an.

### Demandeurs d'emploi en catégories A et A, B, C dans les Alpes-Maritimes

Données CVS



Source : Pôle emploi-Dares, STMT, traitements DR Pôle emploi-Direccte Paca

### Demandeurs d'emploi par catégorie

Données CVS

	Effectif			Évolution (en %) sur		
	Décembre 2014	Novembre 2015	Décembre 2015	un mois	trois mois	un an
<b>Alpes-Maritimes</b>						
Inscrits tenus de rechercher un emploi, sans emploi (catégorie A).....	68 356	70 934	<b>71 234</b>	0,4	3,7	4,2
Inscrits tenus de rechercher un emploi, en activité réduite (catégories B, C).....	24 213	27 445	<b>27 881</b>	1,6	-0,2	15,1
Ensemble des inscrits tenus de rechercher un emploi (catégories A, B, C).....	92 569	98 379	<b>99 115</b>	0,7	2,6	7,1
Inscrits non tenus de rechercher un emploi, sans emploi (catégorie D).....	4 956	5 034	<b>4 873</b>	-3,2	0,0	-1,7
Inscrits non tenus de rechercher un emploi, en emploi (catégorie E).....	8 136	8 192	<b>8 215</b>	0,3	-0,5	1,0
Ensemble des inscrits (catégories A, B, C, D, E).....	105 661	111 605	<b>112 203</b>	0,5	2,2	6,2
<b>Paca</b>						
Inscrits tenus de rechercher un emploi, sans emploi (catégorie A).....	317 883	327 785	<b>328 605</b>	0,3	2,3	3,4
Inscrits tenus de rechercher un emploi, en activité réduite (catégories B, C).....	128 706	141 065	<b>143 664</b>	1,8	0,2	11,6
Ensemble des inscrits tenus de rechercher un emploi (catégories A, B, C).....	446 589	468 850	<b>472 270</b>	0,7	1,6	5,8
Inscrits non tenus de rechercher un emploi, sans emploi (catégorie D).....	23 986	24 225	<b>23 850</b>	-1,5	2,5	-0,6
Inscrits non tenus de rechercher un emploi, en emploi (catégorie E).....	34 212	37 436	<b>37 512</b>	0,2	1,0	9,6
Ensemble des inscrits (catégories A, B, C, D, E).....	504 787	530 510	<b>533 632</b>	0,6	1,6	5,7

Source : Pôle emploi-Dares, STMT, traitements DR Pôle emploi-Direccte Paca

Les données publiées concernent les demandeurs d'emploi inscrits à Pôle emploi. La notion de demandeurs d'emploi est différente de celle de chômeurs au sens du Bureau international du travail (BIT). Au-delà des évolutions du marché du travail, différents facteurs peuvent davantage affecter les données relatives aux demandeurs d'emploi : modifications des règles d'indemnisation ou d'accompagnement des demandeurs d'emploi, changements de procédure, incidents.

Un [document](#) présente les principaux changements de procédure et incidents ayant affecté les statistiques de demandeurs d'emploi.

L'ensemble des définitions et concepts figurent dans la [documentation méthodologique](#) en ligne.

Les évolutions mensuelles des séries corrigées des variations saisonnières (CVS) peuvent différer de la tendance de moyen terme des séries ; les évolutions sur trois mois sont à privilégier pour obtenir une information sur la tendance de moyen terme.

Une [documentation](#) fournit des éléments d'aide à l'interprétation des séries mensuelles sur les demandeurs d'emploi.

**Demands d'emploi en catégorie A par sexe et âge**

Données CVS

	Effectif			Évolution (en %) sur		
	Décembre 2014	Novembre 2015	Décembre 2015	un mois	trois mois	un an
Hommes.....	36 498	37 678	37 798	0,3	4,5	3,6
Femmes.....	31 858	33 256	33 437	0,5	2,8	5,0
<b>Moins de 25 ans.....</b>	<b>8 708</b>	<b>8 281</b>	<b>8 294</b>	<b>0,2</b>	<b>1,3</b>	<b>-4,7</b>
Hommes.....	4 803	4 573	4 509	-1,4	1,2	-6,1
Femmes.....	3 904	3 708	3 786	2,1	1,4	-3,0
<b>Entre 25 et 49 ans.....</b>	<b>41 870</b>	<b>42 862</b>	<b>42 922</b>	<b>0,1</b>	<b>3,4</b>	<b>2,5</b>
Hommes.....	22 194	22 649	22 690	0,2	4,3	2,2
Femmes.....	19 677	20 212	20 232	0,1	2,4	2,8
<b>50 ans ou plus.....</b>	<b>17 779</b>	<b>19 791</b>	<b>20 018</b>	<b>1,1</b>	<b>5,4</b>	<b>12,6</b>
Hommes.....	9 501	10 455	10 599	1,4	6,3	11,6
Femmes.....	8 278	9 336	9 419	0,9	4,3	13,8
<b>Alpes-Maritimes.....</b>	<b>68 356</b>	<b>70 934</b>	<b>71 234</b>	<b>0,4</b>	<b>3,7</b>	<b>4,2</b>

Source : Pôle emploi-Dares, STMT, traitements DR Pôle emploi-Directe Paca

**Demands d'emploi en catégories A, B, C par sexe et âge**

Données CVS

	Effectif			Évolution (en %) sur		
	Décembre 2014	Novembre 2015	Décembre 2015	un mois	trois mois	un an
Hommes.....	47 565	50 112	50 511	0,8	2,7	6,2
Femmes.....	45 004	48 267	48 604	0,7	2,4	8,0
<b>Moins de 25 ans.....</b>	<b>11 305</b>	<b>11 062</b>	<b>11 154</b>	<b>0,8</b>	<b>1,1</b>	<b>-1,3</b>
Hommes.....	5 990	5 812	5 850	0,7	0,6	-2,3
Femmes.....	5 315	5 250	5 304	1,0	1,7	-0,2
<b>Entre 25 et 49 ans.....</b>	<b>57 685</b>	<b>60 804</b>	<b>61 136</b>	<b>0,5</b>	<b>2,2</b>	<b>6,0</b>
Hommes.....	29 771	31 092	31 289	0,6	2,3	5,1
Femmes.....	27 915	29 712	29 847	0,5	2,0	6,9
<b>50 ans ou plus.....</b>	<b>23 579</b>	<b>26 513</b>	<b>26 826</b>	<b>1,2</b>	<b>4,1</b>	<b>13,8</b>
Hommes.....	11 805	13 209	13 373	1,2	4,7	13,3
Femmes.....	11 774	13 304	13 453	1,1	3,5	14,3
<b>Alpes-Maritimes.....</b>	<b>92 569</b>	<b>98 379</b>	<b>99 115</b>	<b>0,7</b>	<b>2,6</b>	<b>7,1</b>

Source : Pôle emploi-Dares, STMT, traitements DR Pôle emploi-Directe Paca

**Ancienneté en catégories A, B, C des demands d'emploi**

Données CVS

	Effectif			Évolution (en % et point) sur		
	Décembre 2014	Novembre 2015	Décembre 2015	un mois	trois mois	un an
<b>Alpes-Maritimes</b>						
Inscrits depuis moins de 1 an.....	57 867	58 841	58 935	0,2	1,0	1,8
Moins de 3 mois.....	23 246	23 241	23 658	1,8	7,4	1,8
De 3 mois à moins de 6 mois.....	16 034	15 687	15 589	-0,6	-1,7	-2,8
De 6 mois à moins de 12 mois.....	18 588	19 913	19 688	-1,1	-3,8	5,9
Inscrits depuis 1 an ou plus.....	34 702	39 538	40 181	1,6	4,9	15,8
De 1 an à moins de 2 ans.....	17 726	19 784	20 169	1,9	5,1	13,8
De 2 ans à moins de 3 ans.....	7 829	8 639	8 739	1,2	3,8	11,6
3 ans ou plus.....	9 147	11 115	11 272	1,4	5,6	23,2
Inscrits depuis 2 ans ou plus.....	16 976	19 753	20 012	1,3	4,8	17,9
Part des demands d'emploi inscrits depuis 1 an ou plus (en %).....	37,5	40,2	40,5	+0,4 pt	+0,9 pt	+3,1 pt
<b>Paca</b>						
Demands d'emploi inscrits depuis 1 an ou plus en catégories A, B, C.....	181 551	201 292	202 979	0,8	2,7	11,8
Part des demands d'emploi inscrits depuis 1 an ou plus (en %).....	40,7	42,9	43,0	+0,0 pt	+0,5 pt	+2,3 pt

Source : Pôle emploi-Dares, STMT, traitements DR Pôle emploi-Directe Paca

**Entrées et sorties de catégories A, B, C**

Données CVS

	Effectif moyen	Évolution trimestrielle (en %) (a)	Évolution annuelle (en %) (b)
	octobre 2015 - décembre 2015		
<b>Alpes-Maritimes</b>			
Entrées.....	10 404	5,6	3,6
Sorties.....	9 621	-1,0	4,6
<b>Paca</b>			
Entrées.....	46 380	4,5	3,5
Sorties.....	43 246	-1,2	3,7

Source : Pôle emploi-Dares, STMT, traitements DR Pôle emploi-Directe Paca

(a) Évolution de la moyenne sur la période octobre 2015 - décembre 2015 par rapport à la moyenne des entrées sur la période juillet 2015 - septembre 2015.

(b) Évolution de la moyenne sur la période octobre 2015 - décembre 2015 par rapport à la moyenne des entrées sur la période octobre 2014 - décembre 2014.

## SOURCE, DÉFINITIONS ET MÉTHODE

### Source : la Statistique mensuelle du marché du travail (STMT)

La Statistique mensuelle du marché du travail (STMT) est une source statistique exhaustive issue des fichiers de gestion de Pôle emploi. Elle porte sur tous les demandeurs d'emploi inscrits, entrés ou sortis des listes un mois donné.

La correction des variations saisonnières permet de rendre les évolutions mensuelles pertinentes pour l'analyse conjoncturelle. Les coefficients de correction des variations saisonnières sont estimés une fois par an, sur la période allant de janvier 1996 au dernier mois de décembre. Lorsque ces coefficients sont réestimés, les séries CVS sont révisées, sur tout leur historique. La prochaine campagne d'actualisation des coefficients aura lieu en février 2016.

Une [documentation méthodologique](#) présente plus en détail la STMT.

Le Fichier historique statistique (FHS) est une autre source statistique sur les demandeurs d'emploi issue des fichiers de gestion de Pôle emploi. Elle comporte tous les épisodes d'inscription sur une période de 10 ans. Les statistiques produites à partir de la STMT et du FHS peuvent légèrement différer en raison de différences dans la constitution des deux sources concernant notamment la façon dont sont traités les événements enregistrés avec retard et les sorties de courte durée.

Des [séries brutes sur les demandeurs d'emploi issues FHS](#), au niveau national, sont publiées chaque année.

### Demandeurs d'emploi : définition et différence avec les chômeurs au sens du BIT

Les demandeurs d'emploi sont des personnes qui sont inscrites à Pôle emploi. Conformément aux recommandations du rapport du Cnis sur la définition d'indicateurs en matière d'emploi, de chômage, de sous-emploi et de précarité de l'emploi (septembre 2008), la Dares et Pôle emploi présentent depuis 2009, à des fins d'analyse statistique les données sur les demandeurs d'emploi inscrits à Pôle emploi selon les catégories suivantes :

- > catégorie A : demandeurs d'emploi tenus de rechercher un emploi, sans emploi ;
- > catégorie B : demandeurs d'emploi tenus de rechercher un emploi, ayant exercé une activité réduite courte (de 78 heures ou moins dans le mois) ;
- > catégorie C : demandeurs d'emploi tenus de rechercher un emploi, ayant exercé une activité réduite longue (de plus de 78 heures au cours du mois) ;
- > catégorie D : demandeurs d'emploi non tenus de rechercher un emploi (en raison d'une formation, d'une maladie...) y compris les demandeurs d'emploi en contrat de sécurisation professionnelle (CSP), sans emploi ;
- > catégorie E : demandeurs d'emploi non tenus de rechercher un emploi, en emploi (par exemple, bénéficiaires de contrats aidés, créateurs d'entreprise).

Est chômeur au sens du BIT toute personne de 15 ans ou plus qui n'a pas travaillé au moins une heure pendant une semaine de référence, est disponible pour prendre un emploi dans les 15 jours et a recherché activement un emploi dans le mois précédent ou en a trouvé un qui commence dans les trois mois. Le chômage au sens du BIT est mesuré par l'enquête Emploi de l'Insee.

**L'inscription à Pôle emploi en catégorie A et le chômage au sens du BIT sont deux réalités proches, mais qui ne se recouvrent pas** (voir [documentation](#)).

### Interprétation des séries CVS sur les demandeurs d'emploi

Les données STMT étant exhaustives, il n'existe pas, comme pour des données d'enquête, d'incertitude liée à l'échantillonnage. Les variations des séries CVS issues de la STMT peuvent résulter soit de la tendance de moyen terme, principalement liée aux évolutions du marché du travail et à la conjoncture économique, soit de chocs ponctuels, dont les sources peuvent être variées (variations dans la gestion des listes de demandeurs d'emploi par Pôle emploi ou dans les comportements d'inscription, chocs ponctuels du marché du travail, imprécisions dans l'estimation des corrections des variations saisonnières, ...). Parmi ces chocs ponctuels figurent aussi des incidents et changements de procédure dont certains ont pu avoir un impact significatif sur les séries de demandeurs d'emploi.

Un [document](#) présente les principaux événements et leurs impacts.

Une [documentation](#) fournit des éléments d'aide à l'interprétation des séries mensuelles CVS sur les demandeurs d'emploi.

## Pour en savoir plus

[1] Dares, Pôle emploi « Demandeurs d'emploi inscrits et offres collectées par Pôle emploi »

[2] Dares, les séries mensuelles régionales, départementales et par zone d'emploi

[3] Tableau de bord des indicateurs clés de la Direccte Paca

[4] Notes de conjoncture de la Direccte Paca

[5] Synthèses conjoncturelles départementales