



DEMANDEURS D'EMPLOI INSCRITS À PÔLE EMPLOI DANS LES BOUCHES-DU-RHÔNE EN DÉCEMBRE 2015

Fin décembre 2015, dans les Bouches-du-Rhône, le nombre de demandeurs d'emploi tenus de rechercher un emploi et sans activité (catégorie A) s'établit à 135 711. Ce nombre augmente de 0,1 % sur un mois (soit +124 personnes), de 1,3 % sur trois mois et de 2,5 % sur un an.

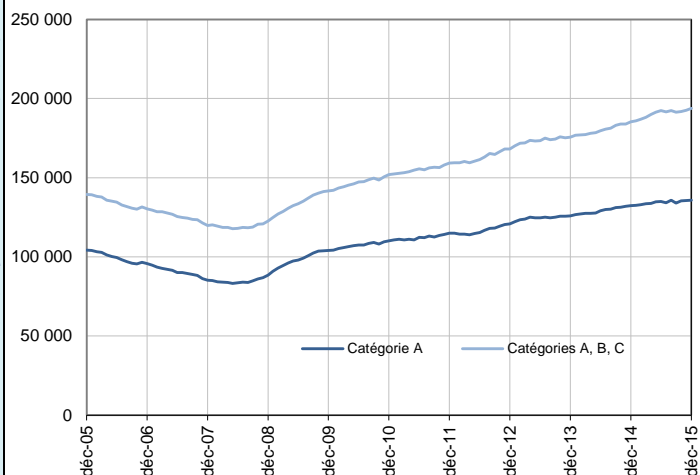
En Paca, ce nombre augmente de 0,3 % sur un mois, de 2,3 % sur trois mois et de 3,4 % sur un an.

Dans les Bouches-du-Rhône, le nombre de demandeurs d'emploi tenus de rechercher un emploi, ayant ou non exercé une activité dans le mois (catégories A, B, C) s'établit à 193 749 fin décembre 2015. Ce nombre augmente de 0,6 % sur un mois (soit +1 098 personnes), de 1,2 % sur trois mois et de 4,5 % sur un an.

En Paca, ce nombre augmente de 0,7 % sur un mois, de 1,6 % sur trois mois et de 5,8 % sur un an.

Demandeurs d'emploi en catégories A et A, B, C dans les Bouches-du-Rhône

Données CVS



Source : Pôle emploi-Dares, STMT, traitements DR Pôle emploi-Direccte Paca

Demandeurs d'emploi par catégorie

Données CVS

	Effectif			Évolution (en %) sur		
	Décembre 2014	Novembre 2015	Décembre 2015	un mois	trois mois	un an
Bouches-du-Rhône						
Inscrits tenus de rechercher un emploi, sans emploi (catégorie A).....	132 426	135 587	135 711	0,1	1,3	2,5
Inscrits tenus de rechercher un emploi, en activité réduite (catégories B, C).....	52 893	57 064	58 038	1,7	1,0	9,7
Ensemble des inscrits tenus de rechercher un emploi (catégories A, B, C).....	185 319	192 651	193 749	0,6	1,2	4,5
Inscrits non tenus de rechercher un emploi, sans emploi (catégorie D).....	9 636	9 998	9 860	-1,4	3,2	2,3
Inscrits non tenus de rechercher un emploi, en emploi (catégorie E).....	12 719	14 724	14 825	0,7	3,6	16,6
Ensemble des inscrits (catégories A, B, C, D, E).....	207 675	217 373	218 435	0,5	1,5	5,2
Paca						
Inscrits tenus de rechercher un emploi, sans emploi (catégorie A).....	317 883	327 785	328 605	0,3	2,3	3,4
Inscrits tenus de rechercher un emploi, en activité réduite (catégories B, C).....	128 706	141 065	143 664	1,8	0,2	11,6
Ensemble des inscrits tenus de rechercher un emploi (catégories A, B, C).....	446 589	468 850	472 270	0,7	1,6	5,8
Inscrits non tenus de rechercher un emploi, sans emploi (catégorie D).....	23 986	24 225	23 850	-1,5	2,5	-0,6
Inscrits non tenus de rechercher un emploi, en emploi (catégorie E).....	34 212	37 436	37 512	0,2	1,0	9,6
Ensemble des inscrits (catégories A, B, C, D, E).....	504 787	530 510	533 632	0,6	1,6	5,7

Source : Pôle emploi-Dares, STMT, traitements DR Pôle emploi-Direccte Paca

Les données publiées concernent les demandeurs d'emploi inscrits à Pôle emploi. La notion de demandeurs d'emploi est différente de celle de chômeurs au sens du Bureau international du travail (BIT). Au-delà des évolutions du marché du travail, différents facteurs peuvent davantage affecter les données relatives aux demandeurs d'emploi : modifications des règles d'indemnisation ou d'accompagnement des demandeurs d'emploi, changements de procédure, incidents.

Un [document](#) présente les principaux changements de procédure et incidents ayant affecté les statistiques de demandeurs d'emploi.

L'ensemble des définitions et concepts figurent dans la [documentation méthodologique](#) en ligne.

Les évolutions mensuelles des séries corrigées des variations saisonnières (CVS) peuvent différer de la tendance de moyen terme des séries ; les évolutions sur trois mois sont à privilégier pour obtenir une information sur la tendance de moyen terme.

Une [documentation](#) fournit des éléments d'aide à l'interprétation des séries mensuelles sur les demandeurs d'emploi.

Demandeurs d'emploi en catégorie A par sexe et âge

Données CVS

	Effectif			Évolution (en %) sur		
	Décembre 2014	Novembre 2015	Décembre 2015	un mois	trois mois	un an
Hommes.....	71 417	72 587	72 490	-0,1	0,7	1,5
Femmes.....	61 009	63 000	63 222	0,4	2,1	3,6
Moins de 25 ans.....	18 012	17 642	17 420	-1,3	-1,2	-3,3
Hommes.....	9 998	9 738	9 546	-2,0	-2,2	-4,5
Femmes.....	8 013	7 905	7 874	-0,4	-0,1	-1,7
Entre 25 et 49 ans.....	84 038	85 012	85 146	0,2	1,3	1,3
Hommes.....	44 709	44 690	44 675	0,0	0,4	-0,1
Femmes.....	39 329	40 322	40 471	0,4	2,3	2,9
50 ans ou plus.....	30 376	32 933	33 145	0,6	2,8	9,1
Hommes.....	16 710	18 159	18 269	0,6	2,9	9,3
Femmes.....	13 666	14 774	14 877	0,7	2,7	8,9
Bouches-du-Rhône.....	132 426	135 587	135 711	0,1	1,3	2,5

Source : Pôle emploi-Dares, STMT, traitements DR Pôle emploi-Directe Paca

Demandeurs d'emploi en catégories A, B, C par sexe et âge

Données CVS

	Effectif			Évolution (en %) sur		
	Décembre 2014	Novembre 2015	Décembre 2015	un mois	trois mois	un an
Hommes.....	96 324	99 595	99 953	0,4	0,9	3,8
Femmes.....	88 995	93 056	93 796	0,8	1,5	5,4
Moins de 25 ans.....	24 637	24 597	24 652	0,2	-0,6	0,1
Hommes.....	13 245	13 135	13 066	-0,5	-1,4	-1,4
Femmes.....	11 393	11 462	11 586	1,1	0,2	1,7
Entre 25 et 49 ans.....	119 585	123 327	124 058	0,6	1,2	3,7
Hommes.....	61 852	63 235	63 479	0,4	0,8	2,6
Femmes.....	57 733	60 093	60 580	0,8	1,6	4,9
50 ans ou plus.....	41 097	44 727	45 039	0,7	2,4	9,6
Hommes.....	21 227	23 225	23 409	0,8	2,6	10,3
Femmes.....	19 870	21 502	21 630	0,6	2,2	8,9
Bouches-du-Rhône.....	185 319	192 651	193 749	0,6	1,2	4,5

Source : Pôle emploi-Dares, STMT, traitements DR Pôle emploi-Directe Paca

Ancienneté en catégories A, B, C des demandeurs d'emploi

Données CVS

	Effectif			Évolution (en % et point) sur		
	Décembre 2014	Novembre 2015	Décembre 2015	un mois	trois mois	un an
Bouches-du-Rhône						
Inscrits depuis moins de 1 an.....	105 859	106 967	107 742	0,7	1,4	1,8
Moins de 3 mois.....	40 354	40 936	41 771	2,0	7,7	3,5
De 3 mois à moins de 6 mois.....	28 973	28 095	27 965	-0,5	-3,8	-3,5
De 6 mois à moins de 12 mois.....	36 532	37 935	38 006	0,2	-1,1	4,0
Inscrits depuis 1 an ou plus.....	79 460	85 684	86 007	0,4	1,0	8,2
De 1 an à moins de 2 ans.....	37 082	39 386	39 479	0,2	1,0	6,5
De 2 ans à moins de 3 ans.....	17 503	18 451	18 468	0,1	-0,6	5,5
3 ans ou plus.....	24 875	27 848	28 060	0,8	2,1	12,8
Inscrits depuis 2 ans ou plus.....	42 378	46 299	46 528	0,5	1,0	9,8
Part des demandeurs d'emploi inscrits depuis 1 an ou plus (en %).....	42,9	44,5	44,4	-0,1 pt	-0,1 pt	+1,5 pt
Paca						
Demandeurs d'emploi inscrits depuis 1 an ou plus en catégories A, B, C.....	181 551	201 292	202 979	0,8	2,7	11,8
Part des demandeurs d'emploi inscrits depuis 1 an ou plus (en %).....	40,7	42,9	43,0	+0,0 pt	+0,5 pt	+2,3 pt

Source : Pôle emploi-Dares, STMT, traitements DR Pôle emploi-Directe Paca

Entrées et sorties de catégories A, B, C

Données CVS

	Effectif moyen	Évolution trimestrielle (en %) (a)	Évolution annuelle (en %) (b)
	octobre 2015 - décembre 2015		
Bouches-du-Rhône			
Entrées.....	18 782	5,7	5,6
Sorties.....	17 698	-0,5	4,8
Paca			
Entrées.....	46 380	4,5	3,5
Sorties.....	43 246	-1,2	3,7

Source : Pôle emploi-Dares, STMT, traitements DR Pôle emploi-Directe Paca

(a) Évolution de la moyenne sur la période octobre 2015 - décembre 2015 par rapport à la moyenne des entrées sur la période juillet 2015 - septembre 2015.

(b) Évolution de la moyenne sur la période octobre 2015 - décembre 2015 par rapport à la moyenne des entrées sur la période octobre 2014 - décembre 2014.

SOURCE, DÉFINITIONS ET MÉTHODE

Source : la Statistique mensuelle du marché du travail (STMT)

La Statistique mensuelle du marché du travail (STMT) est une source statistique exhaustive issue des fichiers de gestion de Pôle emploi. Elle porte sur tous les demandeurs d'emploi inscrits, entrés ou sortis des listes un mois donné.

La correction des variations saisonnières permet de rendre les évolutions mensuelles pertinentes pour l'analyse conjoncturelle. Les coefficients de correction des variations saisonnières sont estimés une fois par an, sur la période allant de janvier 1996 au dernier mois de décembre. Lorsque ces coefficients sont réestimés, les séries CVS sont révisées, sur tout leur historique. La prochaine campagne d'actualisation des coefficients aura lieu en février 2016.

Une [documentation méthodologique](#) présente plus en détail la STMT.

Le Fichier historique statistique (FHS) est une autre source statistique sur les demandeurs d'emploi issue des fichiers de gestion de Pôle emploi. Elle comporte tous les épisodes d'inscription sur une période de 10 ans. Les statistiques produites à partir de la STMT et du FHS peuvent légèrement différer en raison de différences dans la constitution des deux sources concernant notamment la façon dont sont traités les événements enregistrés avec retard et les sorties de courte durée.

Des [séries brutes sur les demandeurs d'emploi issues FHS](#), au niveau national, sont publiées chaque année.

Demands d'emploi : définition et différence avec les chômeurs au sens du BIT

Les demandeurs d'emploi sont des personnes qui sont inscrites à Pôle emploi. Conformément aux recommandations du rapport du Cnis sur la définition d'indicateurs en matière d'emploi, de chômage, de sous-emploi et de précarité de l'emploi (septembre 2008), la Dares et Pôle emploi présentent depuis 2009, à des fins d'analyse statistique les données sur les demandeurs d'emploi inscrits à Pôle emploi selon les catégories suivantes :

- > catégorie A : demandeurs d'emploi tenus de rechercher un emploi, sans emploi ;
- > catégorie B : demandeurs d'emploi tenus de rechercher un emploi, ayant exercé une activité réduite courte (de 78 heures ou moins dans le mois) ;
- > catégorie C : demandeurs d'emploi tenus de rechercher un emploi, ayant exercé une activité réduite longue (de plus de 78 heures au cours du mois) ;
- > catégorie D : demandeurs d'emploi non tenus de rechercher un emploi (en raison d'une formation, d'une maladie...) y compris les demandeurs d'emploi en contrat de sécurisation professionnelle (CSP), sans emploi ;
- > catégorie E : demandeurs d'emploi non tenus de rechercher un emploi, en emploi (par exemple, bénéficiaires de contrats aidés, créateurs d'entreprise).

Est chômeur au sens du BIT toute personne de 15 ans ou plus qui n'a pas travaillé au moins une heure pendant une semaine de référence, est disponible pour prendre un emploi dans les 15 jours et a recherché activement un emploi dans le mois précédent ou en a trouvé un qui commence dans les trois mois. Le chômage au sens du BIT est mesuré par l'enquête Emploi de l'Insee.

L'inscription à Pôle emploi en catégorie A et le chômage au sens du BIT sont deux réalités proches, mais qui ne se recouvrent pas (voir [documentation](#)).

Interprétation des séries CVS sur les demandeurs d'emploi

Les données STMT étant exhaustives, il n'existe pas, comme pour des données d'enquête, d'incertitude liée à l'échantillonnage. Les variations des séries CVS issues de la STMT peuvent résulter soit de la tendance de moyen terme, principalement liée aux évolutions du marché du travail et à la conjoncture économique, soit de chocs ponctuels, dont les sources peuvent être variées (variations dans la gestion des listes de demandeurs d'emploi par Pôle emploi ou dans les comportements d'inscription, chocs ponctuels du marché du travail, imprécisions dans l'estimation des corrections des variations saisonnières, ...). Parmi ces chocs ponctuels figurent aussi des incidents et changements de procédure dont certains ont pu avoir un impact significatif sur les séries de demandeurs d'emploi.

Un [document](#) présente les principaux événements et leurs impacts.

Une [documentation](#) fournit des éléments d'aide à l'interprétation des séries mensuelles CVS sur les demandeurs d'emploi.

Pour en savoir plus

[1] Dares, Pôle emploi « Demandeurs d'emploi inscrits et offres collectées par Pôle emploi »

[2] Dares, les séries mensuelles régionales, départementales et par zone d'emploi

[3] Tableau de bord des indicateurs clés de la Direccte Paca

[4] Notes de conjoncture de la Direccte Paca

[5] Synthèses conjoncturelles départementales