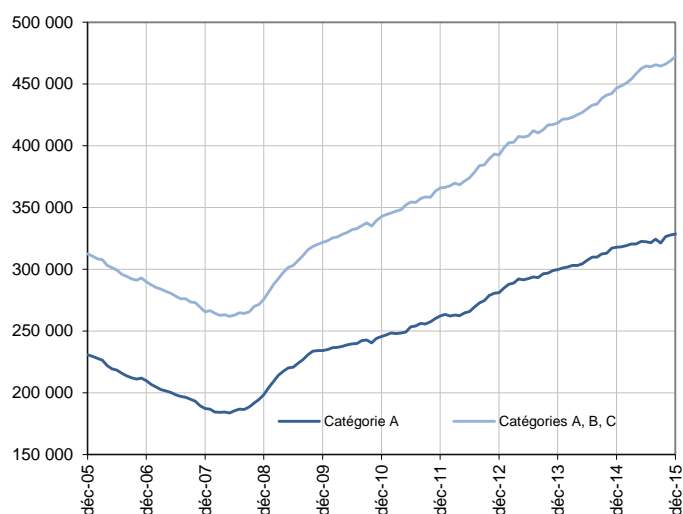


## DEMANDEURS D'EMPLOI INSCRITS À PÔLE EMPLOI EN PACA EN DÉCEMBRE 2015

### Demandeurs d'emploi en catégories A et A, B, C en Paca

Données CVS



Source : Pôle emploi-Dares, STMT, traitements DR Pôle emploi-Directe Paca

Fin décembre 2015, en Paca, le nombre de demandeurs d'emploi tenus de rechercher un emploi et sans activité (catégorie A) s'établit à 328 605. Ce nombre augmente de 0,3 % sur un mois (soit +820 personnes), de 2,3 % sur trois mois et de 3,4 % sur un an.

En France métropolitaine, ce nombre augmente de 0,4 % sur un mois, de 1,2 % sur trois mois et de 2,6 % sur un an.

En Paca, le nombre de demandeurs d'emploi tenus de rechercher un emploi, ayant ou non exercé une activité dans le mois (catégories A, B, C), s'établit à 472 270 fin décembre 2015. Ce nombre augmente de 0,7 % sur un mois (soit +3 420 personnes), de 1,6 % sur trois mois et de 5,8 % sur un an.

En France métropolitaine, ce nombre augmente de 0,6 % sur un mois, de 1,0 % sur trois mois et de 5,0 % sur un an.

### Demandeurs d'emploi par catégorie

	Effectif			Évolution (en %) sur		
	Décembre 2014	Novembre 2015	Décembre 2015	un mois	trois mois	un an
<b>Paca (données CVS)</b>						
Inscrits tenus de rechercher un emploi, sans emploi (catégorie A).....	317 883	327 785	<b>328 605</b>	0,3	2,3	3,4
Inscrits tenus de rechercher un emploi, en activité réduite (catégories B, C).....	128 706	141 065	<b>143 664</b>	1,8	0,2	11,6
Ensemble des inscrits tenus de rechercher un emploi (catégories A, B, C).....	446 589	468 850	<b>472 270</b>	0,7	1,6	5,8
Inscrits non tenus de rechercher un emploi, sans emploi (catégorie D).....	23 986	24 225	<b>23 850</b>	-1,5	2,5	-0,6
Inscrits non tenus de rechercher un emploi, en emploi (catégorie E).....	34 212	37 436	<b>37 512</b>	0,2	1,0	9,6
Ensemble des inscrits (catégories A, B, C, D, E).....	504 787	530 510	<b>533 632</b>	0,6	1,6	5,7
<b>France métropolitaine (en milliers, données CVS-CJO)</b>						
Inscrits tenus de rechercher un emploi, sans emploi (catégorie A).....	3 500,7	3 574,8	<b>3 590,6</b>	0,4	1,2	2,6
Inscrits tenus de rechercher un emploi, en activité réduite (catégories B, C).....	1 715,3	1 867,7	<b>1 885,1</b>	0,9	0,5	9,9
Ensemble des inscrits tenus de rechercher un emploi (catégories A, B, C).....	5 216,0	5 442,5	<b>5 475,7</b>	0,6	1,0	5,0
Inscrits non tenus de rechercher un emploi, sans emploi (catégorie D).....	279,7	280,9	<b>274,2</b>	-2,4	-2,0	-2,0
Inscrits non tenus de rechercher un emploi, en emploi (catégorie E).....	382,2	420,0	<b>425,4</b>	1,3	4,1	11,3
Ensemble des inscrits (catégories A, B, C, D, E).....	5 877,9	6 143,4	<b>6 175,3</b>	0,5	1,0	5,1

Source : Pôle emploi-Dares, STMT, traitements DR Pôle emploi-Directe Paca

Les données publiées concernent les demandeurs d'emploi inscrits à Pôle emploi. La notion de demandeurs d'emploi est différente de celle de chômeurs au sens du Bureau international du travail (BIT). Au-delà des évolutions du marché du travail, différents facteurs peuvent davantage affecter les données relatives aux demandeurs d'emploi : modifications des règles d'indemnisation ou d'accompagnement des demandeurs d'emploi, changements de procédure, incidents.

Un [document](#) présente les principaux changements de procédure et incidents ayant affecté les statistiques de demandeurs d'emploi.

L'ensemble des définitions et concepts figurent dans la [documentation méthodologique](#) en ligne.

Les évolutions mensuelles des séries corrigées des variations saisonnières (CVS) peuvent différer de la tendance de moyen terme des séries ; les évolutions sur trois mois sont à privilégier pour obtenir une information sur la tendance de moyen terme.

Une [documentation](#) fournit des éléments d'aide à l'interprétation des séries mensuelles sur les demandeurs d'emploi.

## DEMANDEURS D'EMPLOI PAR DÉPARTEMENT

Fin décembre 2015, les évolutions sur un mois du nombre de demandeurs d'emploi en catégorie A par département se situent entre -0,1 % et +1,3 % : Alpes-de-Haute-Provence (+1,3 %), Hautes-Alpes (+0,5 %), Alpes-Maritimes (+0,4 %), Bouches-du-Rhône (+0,1 %), Var (-0,1 %) et Vaucluse (+0,7 %). Les évolutions sur trois mois se situent entre +1,2 % et +3,7 % : Alpes-de-Haute-Provence (+3,5 %), Hautes-Alpes (+1,2 %), Alpes-Maritimes (+3,7 %), Bouches-du-Rhône (+1,3 %), Var (+2,3 %) et Vaucluse (+3,1 %).

Les évolutions sur un mois du nombre de demandeurs d'emploi en catégories A, B, C par département se situent entre +0,3 % et +3,1 % : Alpes-de-Haute-Provence (+1,9 %), Hautes-Alpes (+3,1 %), Alpes-Maritimes (+0,7 %), Bouches-du-Rhône (+0,6 %), Var (+0,3 %) et Vaucluse (+1,1 %). Les évolutions sur trois mois se situent entre +1,2 % et +3,2 % : Alpes-de-Haute-Provence (+2 %), Hautes-Alpes (+3,2 %), Alpes-Maritimes (+2,6 %), Bouches-du-Rhône (+1,2 %), Var (+1,2 %) et Vaucluse (+1,7 %).

### Demands d'emploi en catégorie A

	Effectif			Évolution (en %) sur		
	Décembre 2014	Novembre 2015	Décembre 2015	un mois	trois mois	un an
<b>Paca (données CVS).....</b>	<b>317 883</b>	<b>327 785</b>	<b>328 605</b>	<b>0,3</b>	<b>2,3</b>	<b>3,4</b>
Alpes-de-Haute-Provence.....	9 980	10 097	<b>10 232</b>	1,3	3,5	2,5
Hautes-Alpes.....	7 173	7 390	<b>7 429</b>	0,5	1,2	3,6
Alpes-Maritimes.....	68 356	70 934	<b>71 234</b>	0,4	3,7	4,2
Bouches-du-Rhône.....	132 426	135 587	<b>135 711</b>	0,1	1,3	2,5
Var.....	61 533	63 761	<b>63 686</b>	-0,1	2,3	3,5
Vaucluse.....	38 415	40 015	<b>40 312</b>	0,7	3,1	4,9
<b>France métropolitaine (en milliers, données CVS-CJO).....</b>	<b>3 500,7</b>	<b>3 574,8</b>	<b>3 590,6</b>	<b>0,4</b>	<b>1,2</b>	<b>2,6</b>

Source : Pôle emploi-Dares, STMT, traitements DR Pôle emploi-Directe Paca

### Demands d'emploi en catégories A, B, C

	Effectif			Évolution (en %) sur		
	Décembre 2014	Novembre 2015	Décembre 2015	un mois	trois mois	un an
<b>Paca (données CVS).....</b>	<b>446 589</b>	<b>468 850</b>	<b>472 270</b>	<b>0,7</b>	<b>1,6</b>	<b>5,8</b>
Alpes-de-Haute-Provence.....	14 645	15 113	<b>15 396</b>	1,9	2,0	5,1
Hautes-Alpes.....	11 796	12 305	<b>12 687</b>	3,1	3,2	7,5
Alpes-Maritimes.....	92 569	98 379	<b>99 115</b>	0,7	2,6	7,1
Bouches-du-Rhône.....	185 319	192 651	<b>193 749</b>	0,6	1,2	4,5
Var.....	85 969	91 205	<b>91 468</b>	0,3	1,2	6,4
Vaucluse.....	56 290	59 197	<b>59 854</b>	1,1	1,7	6,3
<b>France métropolitaine (en milliers, données CVS-CJO).....</b>	<b>5 216,0</b>	<b>5 442,5</b>	<b>5 475,7</b>	<b>0,6</b>	<b>1,0</b>	<b>5,0</b>

Source : Pôle emploi-Dares, STMT, traitements DR Pôle emploi-Directe Paca

## DEMANDEURS D'EMPLOI PAR MÉTROPOLE

Fin décembre 2015, les évolutions sur un mois du nombre de demandeurs d'emploi en catégorie A sont de +0,8 % pour la métropole Nice Côte d'Azur et de +0,2 % pour la métropole Aix-Marseille-Provence. Les évolutions sur trois mois sont de +3,8 % pour la métropole Nice Côte d'Azur et de +1,3 % pour la métropole Aix-Marseille-Provence.

Les évolutions sur un mois du nombre de demandeurs d'emploi en catégories A, B, C sont de +1,1 % pour la métropole Nice Côte d'Azur et de +0,6 % pour la métropole Aix-Marseille-Provence. Les évolutions sur trois mois sont de +2,4 % pour la métropole Nice Côte d'Azur et de +1,3 % pour la métropole Aix-Marseille-Provence.

### Demands d'emploi en catégorie A

	Effectif			Évolution (en %) sur		
	Décembre 2014	Novembre 2015	Décembre 2015	un mois	trois mois	un an
<b>Paca (données CVS).....</b>	<b>317 883</b>	<b>327 785</b>	<b>328 605</b>	<b>0,3</b>	<b>2,3</b>	<b>3,4</b>
Nice Côte d'Azur.....	35 348	36 664	<b>36 957</b>	0,8	3,8	4,6
Aix-Marseille-Provence.....	122 869	126 004	<b>126 277</b>	0,2	1,3	2,8
<b>France métropolitaine (en milliers, données CVS-CJO).....</b>	<b>3 500,7</b>	<b>3 574,8</b>	<b>3 590,6</b>	<b>0,4</b>	<b>1,2</b>	<b>2,6</b>

Source : Pôle emploi-Dares, STMT, traitements DR Pôle emploi-Directe Paca

### Demands d'emploi en catégories A, B, C

	Effectif			Évolution (en %) sur		
	Décembre 2014	Novembre 2015	Décembre 2015	un mois	trois mois	un an
<b>Paca (données CVS).....</b>	<b>446 589</b>	<b>468 850</b>	<b>472 270</b>	<b>0,7</b>	<b>1,6</b>	<b>5,8</b>
Nice Côte d'Azur.....	47 447	50 443	<b>50 976</b>	1,1	2,4	7,4
Aix-Marseille-Provence.....	171 034	178 122	<b>179 248</b>	0,6	1,3	4,8
<b>France métropolitaine (en milliers, données CVS-CJO).....</b>	<b>5 216,0</b>	<b>5 442,5</b>	<b>5 475,7</b>	<b>0,6</b>	<b>1,0</b>	<b>5,0</b>

Source : Pôle emploi-Dares, STMT, traitements DR Pôle emploi-Directe Paca

## DEMANDEURS D'EMPLOI EN CATÉGORIE A

En Paca, fin décembre 2015, le nombre de demandeurs d'emploi en catégorie A augmente de 0,1 % pour les hommes (+2,2 % sur trois mois et +2,5 % sur un an) et de 0,5 % pour les femmes (+2,4 % sur trois mois et +4,3 % sur un an).

Le nombre de demandeurs d'emploi en catégorie A diminue en Paca de 0,4 % pour les moins de 25 ans (+0,2 % sur trois mois et -4,1 % sur un an), progresse de 0,2 % pour ceux âgés de 25 à 49 ans (+2,1 % sur trois mois et +2,4 % sur un an) et de 0,7 % pour ceux âgés de 50 ans ou plus (+3,8 % sur trois mois et +10,1 % sur un an).

### Demands d'emploi en catégorie A par sexe et âge

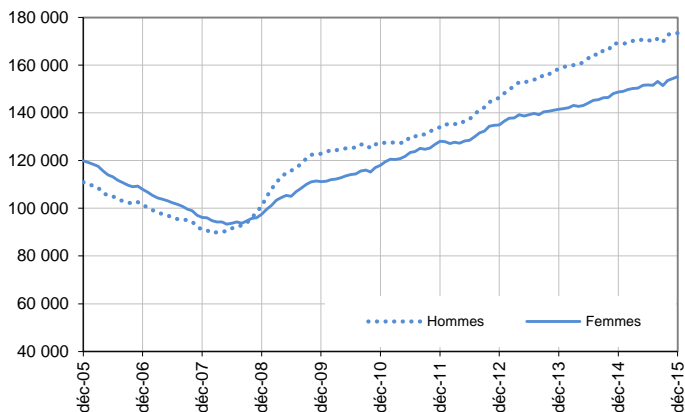
Données CVS

	Effectif			Évolution (en %) sur		
	Décembre 2014	Novembre 2015	Décembre 2015	un mois	trois mois	un an
Hommes.....	169 169	173 342	<b>173 463</b>	0,1	2,2	2,5
Femmes.....	148 714	154 443	<b>155 142</b>	0,5	2,4	4,3
<b>Moins de 25 ans.....</b>	<b>44 910</b>	<b>43 262</b>	<b>43 073</b>	<b>-0,4</b>	<b>0,2</b>	<b>-4,1</b>
Hommes.....	24 657	23 684	<b>23 423</b>	-1,1	-0,2	-5,0
Femmes.....	20 253	19 578	<b>19 649</b>	0,4	0,7	-3,0
<b>Entre 25 et 49 ans.....</b>	<b>195 693</b>	<b>200 048</b>	<b>200 429</b>	<b>0,2</b>	<b>2,1</b>	<b>2,4</b>
Hommes.....	103 111	104 537	<b>104 617</b>	0,1	2,0	1,5
Femmes.....	92 582	95 511	<b>95 812</b>	0,3	2,3	3,5
<b>50 ans ou plus.....</b>	<b>77 280</b>	<b>84 475</b>	<b>85 103</b>	<b>0,7</b>	<b>3,8</b>	<b>10,1</b>
Hommes.....	41 400	45 120	<b>45 423</b>	0,7	4,0	9,7
Femmes.....	35 880	39 354	<b>39 681</b>	0,8	3,5	10,6
<b>Paca.....</b>	<b>317 883</b>	<b>327 785</b>	<b>328 605</b>	<b>0,3</b>	<b>2,3</b>	<b>3,4</b>

Source : Pôle emploi-Dares, STMT, traitements DR Pôle emploi-Directe Paca

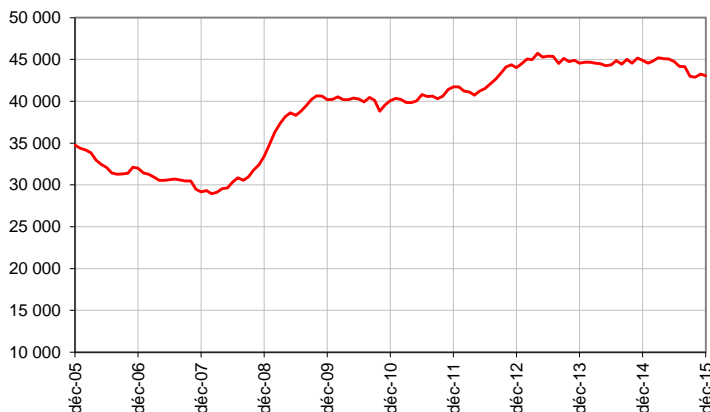
#### Catégorie A, par sexe

Données CVS



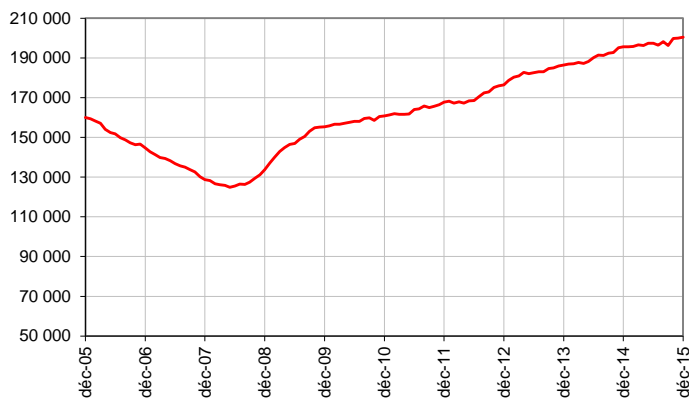
#### Catégorie A, moins de 25 ans

Données CVS



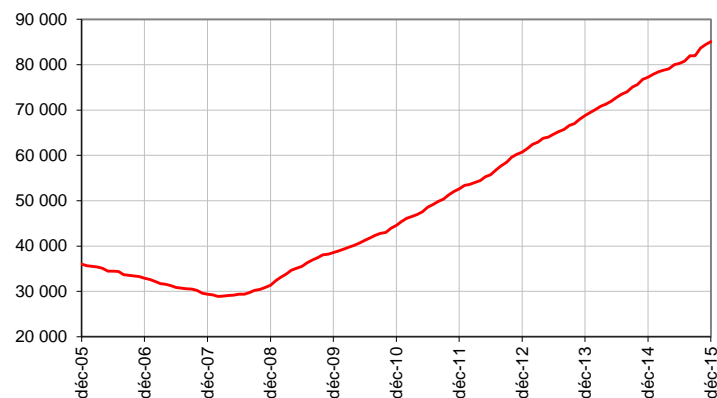
#### Catégorie A, entre 25 et 49 ans

Données CVS



#### Catégorie A, 50 ans ou plus

Données CVS



Source : Pôle emploi-Dares, STMT, traitements DR Pôle emploi-Directe Paca

## DEMANDEURS D'EMPLOI EN CATÉGORIES A, B, C

En Paca, fin décembre 2015, le nombre de demandeurs d'emploi en catégories A, B, C augmente de 0,7 % pour les hommes (+1,7 % sur trois mois et +5,1 % sur un an) et de 0,8 % pour les femmes (+1,6 % sur trois mois et +6,5 % sur un an).

Le nombre de demandeurs d'emploi en catégories A, B, C augmente en Paca de 0,6 % pour les moins de 25 ans (+0,1 % sur trois mois et -1,0 % sur un an), de 0,7 % pour ceux âgés de 25 à 49 ans (+1,5 % sur trois mois et +5,3 % sur un an) et de 0,9 % pour ceux âgés de 50 ans ou plus (+2,8 % sur trois mois et +10,9 % sur un an).

### Demands d'emploi en catégories A, B, C par sexe et âge

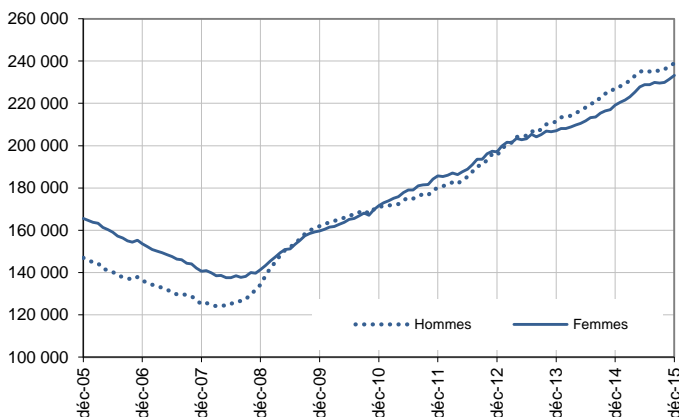
Données CVS

	Effectif			Évolution (en %) sur		
	Décembre 2014	Novembre 2015	Décembre 2015	un mois	trois mois	un an
Hommes.....	227 504	237 436	<b>239 041</b>	0,7	1,7	5,1
Femmes.....	219 085	231 414	<b>233 229</b>	0,8	1,6	6,5
<b>Moins de 25 ans.....</b>	<b>61 106</b>	<b>60 135</b>	<b>60 525</b>	<b>0,6</b>	<b>0,1</b>	<b>-1,0</b>
Hommes.....	32 322	31 480	<b>31 565</b>	0,3	-0,4	-2,3
Femmes.....	28 784	28 655	<b>28 960</b>	1,1	0,6	0,6
<b>Entre 25 et 49 ans.....</b>	<b>280 272</b>	<b>293 074</b>	<b>295 070</b>	<b>0,7</b>	<b>1,5</b>	<b>5,3</b>
Hommes.....	142 746	148 260	<b>149 242</b>	0,7	1,5	4,6
Femmes.....	137 526	144 814	<b>145 829</b>	0,7	1,5	6,0
<b>50 ans ou plus.....</b>	<b>105 211</b>	<b>115 641</b>	<b>116 674</b>	<b>0,9</b>	<b>2,8</b>	<b>10,9</b>
Hommes.....	52 436	57 696	<b>58 234</b>	0,9	3,1	11,1
Femmes.....	52 776	57 945	<b>58 440</b>	0,9	2,4	10,7
<b>Paca.....</b>	<b>446 589</b>	<b>468 850</b>	<b>472 270</b>	<b>0,7</b>	<b>1,6</b>	<b>5,8</b>

Source : Pôle emploi-Dares, STMT, traitements DR Pôle emploi-Directe Paca

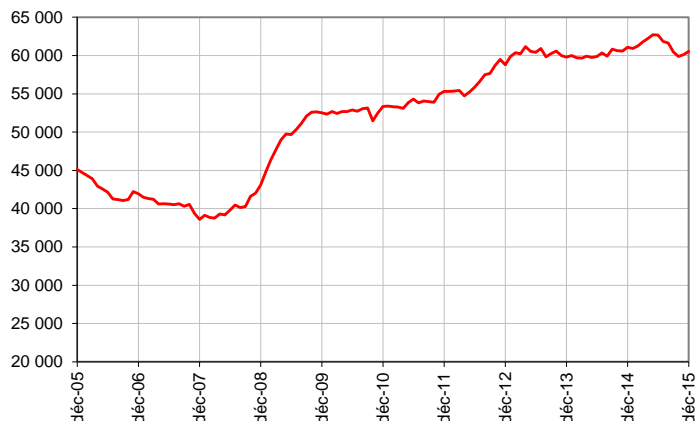
### Catégories A, B, C, par sexe

Données CVS



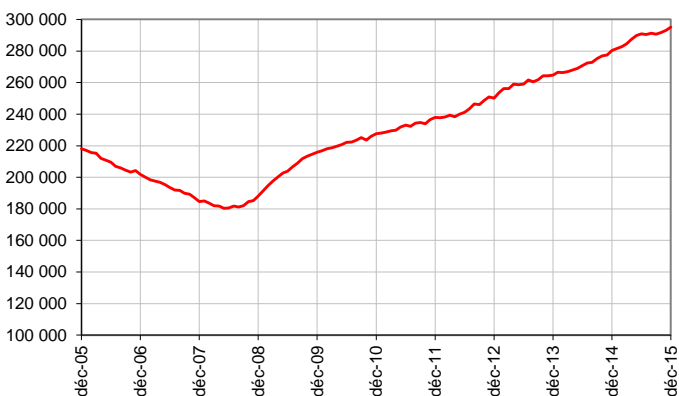
### Catégories A, B, C, moins de 25 ans

Données CVS



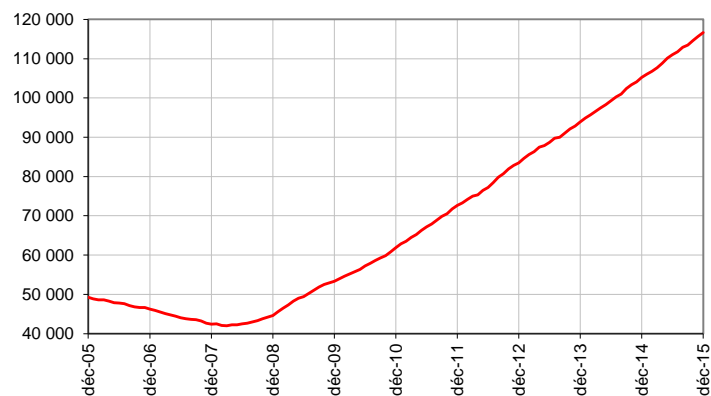
### Catégories A, B, C, entre 25 et 49 ans

Données CVS



### Catégories A, B, C, 50 ans ou plus

Données CVS



Source : Pôle emploi-Dares, STMT, traitements DR Pôle emploi-Directe Paca

## ANCIENNETÉ D'INSCRIPTION EN CATÉGORIES A, B, C DES DEMANDEURS D'EMPLOI

En Paca, fin décembre 2015, le nombre de demandeurs d'emploi inscrits en catégories A, B, C depuis un an ou plus augmente de 0,8 % (+2,7 % sur trois mois et +11,8 % sur un an) et celui des inscrits depuis moins d'un an augmente de 0,6 % (+0,8 % sur trois mois et +1,6 % sur un an).

L'ancienneté en catégories A, B, C est mesurée par le nombre de jours où le demandeur d'emploi a été inscrit, de façon continue, en catégories A, B, C. Une sortie d'un jour de ces catégories réinitialise l'ancienneté. D'autres indicateurs, tel que le nombre de personnes inscrites en catégorie A un certain nombre de mois sur une période donnée, peuvent éclairer d'autres dimensions de l'ancienneté ou de la récurrence sur les listes de Pôle emploi dans ces catégories.

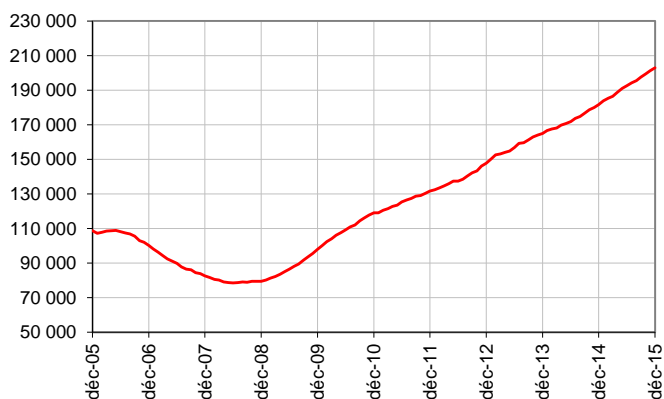
### Ancienneté en catégories A, B, C des demandeurs d'emploi

	Effectif			Évolution (en % et point) sur		
	Décembre 2014	Novembre 2015	Décembre 2015	un mois	trois mois	un an
<b>Paca (données CVS)</b>						
<b>Demandeurs d'emploi en catégories A, B, C.....</b>	<b>446 589</b>	<b>468 850</b>	<b>472 270</b>	<b>0,7</b>	<b>1,6</b>	<b>5,8</b>
Inscrits depuis moins de 1 an.....	265 038	267 558	<b>269 290</b>	0,6	0,8	1,6
<i>Moins de 3 mois.....</i>	<i>103 138</i>	<i>103 096</i>	<b><i>105 013</i></b>	<i>1,9</i>	<i>6,5</i>	<i>1,8</i>
<i>De 3 mois à moins de 6 mois.....</i>	<i>72 892</i>	<i>70 928</i>	<b><i>70 963</i></b>	<i>0,0</i>	<i>-2,3</i>	<i>-2,6</i>
<i>De 6 mois à moins de 12 mois.....</i>	<i>89 008</i>	<i>93 533</i>	<b><i>93 314</i></b>	<i>-0,2</i>	<i>-2,6</i>	<i>4,8</i>
Inscrits depuis 1 an ou plus.....	181 551	201 292	<b>202 979</b>	0,8	2,7	11,8
<i>De 1 an à moins de 2 ans.....</i>	<i>87 981</i>	<i>96 190</i>	<b><i>97 062</i></b>	<i>0,9</i>	<i>3,0</i>	<i>10,3</i>
<i>De 2 ans à moins de 3 ans.....</i>	<i>40 837</i>	<i>43 889</i>	<b><i>44 095</i></b>	<i>0,5</i>	<i>1,3</i>	<i>8,0</i>
<i>3 ans ou plus.....</i>	<i>52 732</i>	<i>61 212</i>	<b><i>61 823</i></b>	<i>1,0</i>	<i>3,4</i>	<i>17,2</i>
Inscrits depuis 2 ans ou plus.....	93 570	105 102	<b>105 918</b>	0,8	2,5	13,2
Part des demandeurs d'emploi inscrits depuis 1 an ou plus (en %).....	40,7	42,9	<b>43,0</b>	+0,0 pt	+0,5 pt	+2,3 pt
<b>France métropolitaine (données CVS-CJO)</b>						
<b>Demandeurs d'emploi en catégories A, B, C.....</b>	<b>5 216,0</b>	<b>5 442,5</b>	<b>5 475,7</b>	<b>0,6</b>	<b>1,0</b>	<b>5,0</b>
Inscrits depuis moins de 1 an.....	2 963,7	2 995,2	<b>3 009,3</b>	0,5	0,5	1,5
<i>Moins de 3 mois.....</i>	<i>1 139,6</i>	<i>1 120,1</i>	<b><i>1 146,8</i></b>	<i>2,4</i>	<i>3,6</i>	<i>0,6</i>
<i>De 3 mois à moins de 6 mois.....</i>	<i>796,4</i>	<i>801,7</i>	<b><i>787,9</i></b>	<i>-1,7</i>	<i>-2,7</i>	<i>-1,1</i>
<i>De 6 mois à moins de 12 mois.....</i>	<i>1 027,7</i>	<i>1 073,4</i>	<b><i>1 074,6</i></b>	<i>0,1</i>	<i>-0,4</i>	<i>4,6</i>
Inscrits depuis 1 an ou plus.....	2 252,3	2 447,3	<b>2 466,4</b>	0,8	1,6	9,5
<i>De 1 an à moins de 2 ans.....</i>	<i>1 038,4</i>	<i>1 110,8</i>	<b><i>1 119,2</i></b>	<i>0,8</i>	<i>1,5</i>	<i>7,8</i>
<i>De 2 ans à moins de 3 ans.....</i>	<i>508,8</i>	<i>527,5</i>	<b><i>531,6</i></b>	<i>0,8</i>	<i>0,2</i>	<i>4,5</i>
<i>3 ans ou plus.....</i>	<i>705,1</i>	<i>809,0</i>	<b><i>815,6</i></b>	<i>0,8</i>	<i>2,6</i>	<i>15,7</i>
Part des demandeurs d'emploi inscrits depuis 1 an ou plus (en %).....	43,2	45,0	<b>45,0</b>	+0,0 pt	+0,2 pt	+1,8 pt

Source : Pôle emploi-Dares, STMT, traitements DR Pôle emploi-Directe Paca

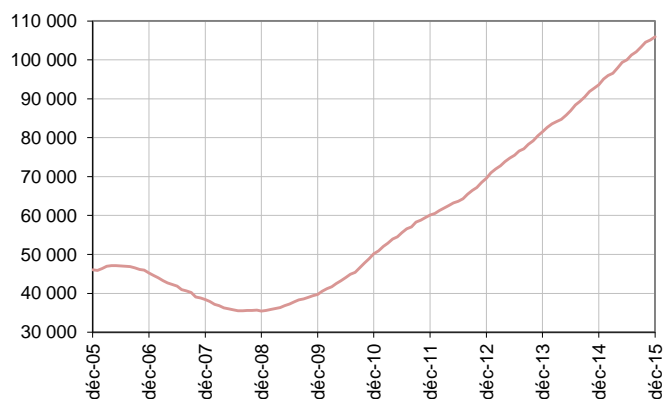
#### Demandeurs d'emploi inscrits depuis un an ou plus en catégories A, B, C

Données CVS



#### Demandeurs d'emploi inscrits depuis deux ans ou plus en catégories A, B, C

Données CVS



Champ : Paca

Source : Pôle emploi-Dares, STMT, traitements DR Pôle emploi-Directe Paca

## ENTRÉES ET SORTIES DE CATÉGORIES A, B, C

En Paca, le nombre moyen d'entrées en catégories A, B, C sur les trois derniers mois augmente de 4,5 % par rapport aux trois mois précédents (+3,5 % sur un an).

Sur les trois derniers mois, les entrées pour démission (-0,2 %) sont en baisse. Les entrées pour fin de contrat à durée déterminée (+0,2 %), fin de mission d'intérim (+6,1 %), licenciement économique (+11,8 %), autre licenciement (+1,6 %), première entrée (+22,6 %), reprise d'activité (+0,8 %) et autre cas (+5,7 %) sont en hausse.

En Paca, le nombre moyen de sorties de catégories A, B, C sur les trois derniers mois diminue de 1,2 % par rapport aux trois mois précédents (+3,7 % sur un an).

Sur les trois derniers mois, les sorties pour cessation d'inscription pour défaut d'actualisation (-5,3 %) sont en baisse. Les sorties pour reprise d'emploi déclarée (+0,1 %), entrée en stage (+0,9 %), arrêt de recherche (+4,1 %), radiation administrative (+3,8 %) et autre cas (+4,9 %) sont en hausse.

### Entrées en catégories A, B, C par motif

	Effectif moyen octobre 2015 - décembre 2015	Répartition des motifs (en %)	Évolution trimestrielle (en %) (a)	Évolution annuelle (en %) (b)
<b>Paca (données CVS)</b>				
Fin de contrat à durée déterminée.....	11 148	24,0	0,2	-5,2
Fin de mission d'intérim.....	1 818	3,9	6,1	1,5
Licenciement économique*.....	1 199	2,6	11,8	1,6
Autre licenciement.....	3 439	7,4	1,6	-1,1
Démission.....	1 024	2,2	-0,2	2,5
Première entrée.....	2 931	6,3	22,6	16,5
Reprise d'activité.....	3 495	7,5	0,8	1,7
Autre cas**.....	21 326	46,0	5,7	8,6
<b>Entrées en catégories A, B, C.....</b>	<b>46 380</b>	<b>100,0</b>	<b>4,5</b>	<b>3,5</b>
<b>France métropolitaine (en milliers, données CVS-CJO)</b>	<b>505,0</b>		<b>1,8</b>	<b>0,0</b>

Source : Pôle emploi-Dares, STMT, traitements DR Pôle emploi-Directe Paca

\* Y compris les entrées en catégories A, B, C dont le motif renseigné est "fin de CRP-CTP-CSP".

\*\* Y compris les entrées en catégories A, B, C à la suite d'une rupture conventionnelle de CDI.

(a) Évolution de la moyenne des entrées sur la période octobre 2015 - décembre 2015 par rapport à la moyenne des entrées sur la période juillet 2015 - septembre 2015.

(b) Évolution de la moyenne des entrées sur la période octobre 2015 - décembre 2015 par rapport à la moyenne des entrées sur la période octobre 2014 - décembre 2014.

### Sorties de catégories A, B, C par motif

	Effectif moyen octobre 2015 - décembre 2015	Répartition des motifs (en %)	Évolution trimestrielle (en %) (a)	Évolution annuelle (en %) (b)
<b>Paca (données CVS)</b>				
Reprise d'emploi déclarée*.....	9 185	21,2	0,1	13,8
Entrée en stage.....	3 951	9,1	0,9	6,6
Arrêt de recherche (maternité, maladie, retraite, ... ).....	3 248	7,5	4,1	7,7
<i>Dont maladie.....</i>	<i>1 895</i>	<i>4,4</i>	<i>-1,3</i>	<i>4,9</i>
Cessation d'inscription pour défaut d'actualisation.....	18 753	43,4	-5,3	0,6
Radiation administrative.....	3 705	8,6	3,8	-10,0
Autre cas.....	4 405	10,2	4,9	6,1
<b>Sorties de catégories A, B, C.....</b>	<b>43 246</b>	<b>100,0</b>	<b>-1,2</b>	<b>3,7</b>
<b>France métropolitaine (en milliers, données CVS-CJO)</b>	<b>486,1</b>		<b>0,1</b>	<b>2,9</b>

Source : Pôle emploi-Dares, STMT, traitements DR Pôle emploi-Directe Paca

\* Uniquement celles connues de Pôle emploi.

(a) Évolution de la moyenne des sorties sur la période octobre 2015 - décembre 2015 par rapport à la moyenne des sorties sur la période juillet 2015 - septembre 2015.

(b) Évolution de la moyenne des sorties sur la période octobre 2015 - décembre 2015 par rapport à la moyenne des sorties sur la période octobre 2014 - décembre 2014.

## SOURCE, DÉFINITIONS ET MÉTHODE

### Source : la Statistique mensuelle du marché du travail (STMT)

La Statistique mensuelle du marché du travail (STMT) est une source statistique exhaustive issue des fichiers de gestion de Pôle emploi. Elle porte sur tous les demandeurs d'emploi inscrits, entrés ou sortis des listes un mois donné.

La correction des variations saisonnières permet de rendre les évolutions mensuelles pertinentes pour l'analyse conjoncturelle. Les coefficients de correction des variations saisonnières sont estimés une fois par an, sur la période allant de janvier 1996 au dernier mois de décembre. Lorsque ces coefficients sont réestimés, les séries CVS sont révisées, sur tout leur historique. La prochaine campagne d'actualisation des coefficients aura lieu en février 2016.

Une [documentation méthodologique](#) présente plus en détail la STMT.

Le Fichier historique statistique (FHS) est une autre source statistique sur les demandeurs d'emploi issue des fichiers de gestion de Pôle emploi. Elle comporte tous les épisodes d'inscription sur une période de 10 ans. Les statistiques produites à partir de la STMT et du FHS peuvent légèrement différer en raison de différences dans la constitution des deux sources concernant notamment la façon dont sont traités les événements enregistrés avec retard et les sorties de courte durée.

Des [séries brutes sur les demandeurs d'emploi issues FHS](#), au niveau national, sont publiées chaque année.

### Demandeurs d'emploi : définition et différence avec les chômeurs au sens du BIT

Les demandeurs d'emploi sont des personnes qui sont inscrites à Pôle emploi. Conformément aux recommandations du rapport du Cnis sur la définition d'indicateurs en matière d'emploi, de chômage, de sous-emploi et de précarité de l'emploi (septembre 2008), la Dares et Pôle emploi présentent depuis 2009, à des fins d'analyse statistique les données sur les demandeurs d'emploi inscrits à Pôle emploi selon les catégories suivantes :

- > catégorie A : demandeurs d'emploi tenus de rechercher un emploi, sans emploi ;
- > catégorie B : demandeurs d'emploi tenus de rechercher un emploi, ayant exercé une activité réduite courte (de 78 heures ou moins dans le mois) ;
- > catégorie C : demandeurs d'emploi tenus de rechercher un emploi, ayant exercé une activité réduite longue (de plus de 78 heures au cours du mois) ;
- > catégorie D : demandeurs d'emploi non tenus de rechercher un emploi (en raison d'une formation, d'une maladie...) y compris les demandeurs d'emploi en contrat de sécurisation professionnelle (CSP), sans emploi ;
- > catégorie E : demandeurs d'emploi non tenus de rechercher un emploi, en emploi (par exemple, bénéficiaires de contrats aidés, créateurs d'entreprise).

Est chômeur au sens du BIT toute personne de 15 ans ou plus qui n'a pas travaillé au moins une heure pendant une semaine de référence, est disponible pour prendre un emploi dans les 15 jours et a recherché activement un emploi dans le mois précédent ou en a trouvé un qui commence dans les trois mois. Le chômage au sens du BIT est mesuré par l'enquête Emploi de l'Insee.

**L'inscription à Pôle emploi en catégorie A et le chômage au sens du BIT sont deux réalités proches, mais qui ne se recouvrent pas** (voir [documentation](#)).

### Interprétation des séries CVS sur les demandeurs d'emploi

Les données STMT étant exhaustives, il n'existe pas, comme pour des données d'enquête, d'incertitude liée à l'échantillonnage. Les variations des séries CVS issues de la STMT peuvent résulter soit de la tendance de moyen terme, principalement liée aux évolutions du marché du travail et à la conjoncture économique, soit de chocs ponctuels, dont les sources peuvent être variées (variations dans la gestion des listes de demandeurs d'emploi par Pôle emploi ou dans les comportements d'inscription, chocs ponctuels du marché du travail, imprécisions dans l'estimation des corrections des variations saisonnières, ...). Parmi ces chocs ponctuels figurent aussi des incidents et changements de procédure dont certains ont pu avoir un impact significatif sur les séries de demandeurs d'emploi.

Un [document](#) présente les principaux événements et leurs impacts.

Une [documentation](#) fournit des éléments d'aide à l'interprétation des séries mensuelles CVS sur les demandeurs d'emploi.

## Pour en savoir plus

[1] Dares, Pôle emploi « Demandeurs d'emploi inscrits et offres collectées par Pôle emploi »

[2] Dares, les séries mensuelles régionales, départementales et par zone d'emploi

[3] Tableau de bord des indicateurs clés de la Direccte Paca

[4] Notes de conjoncture de la Direccte Paca

[5] Synthèses conjoncturelles départementales