



## DEMANDEURS D'EMPLOI INSCRITS À PÔLE EMPLOI DANS LES BOUCHES-DU-RHÔNE EN JANVIER 2016

Fin janvier 2016, dans les Bouches-du-Rhône, le nombre de demandeurs d'emploi tenus de rechercher un emploi et sans activité (catégorie A) s'établit à 135 190. Ce nombre baisse de 0,5 % sur un mois (soit -729 personnes), est stable sur trois mois et progresse de 2,1 % sur un an.

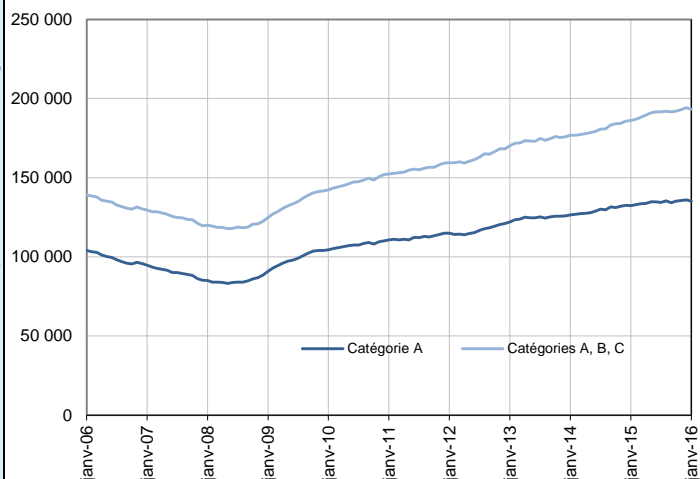
En Paca, ce nombre baisse de 0,5 % sur un mois, progresse de 0,1 % sur trois mois et de 2,8 % sur un an.

Dans les Bouches-du-Rhône, le nombre de demandeurs d'emploi tenus de rechercher un emploi, ayant ou non exercé une activité dans le mois (catégories A, B, C) s'établit à 193 229 fin janvier 2016. Ce nombre baisse de 0,5 % sur un mois (soit -932 personnes), progresse de 0,6 % sur trois mois et de 3,8 % sur un an.

En Paca, ce nombre baisse de 0,5 % sur un mois, progresse de 0,7 % sur trois mois et de 4,8 % sur un an.

### Demandeurs d'emploi en catégories A et A, B, C dans les Bouches-du-Rhône

Données CVS



Source : Pôle emploi-Dares, STMT, traitements DR Pôle emploi-Directe Paca

### Demandeurs d'emploi par catégorie

Données CVS

	Effectif			Évolution (en %) sur		
	Janvier 2015	Décembre 2015	Janvier 2016	un mois	trois mois	un an
<b>Bouches-du-Rhône</b>						
Inscrits tenus de rechercher un emploi, sans emploi (catégorie A).....	132 374	135 919	<b>135 190</b>	-0,5	0,0	2,1
Inscrits tenus de rechercher un emploi, en activité réduite (catégories B, C).....	53 789	58 242	<b>58 039</b>	-0,3	2,1	7,9
Ensemble des inscrits tenus de rechercher un emploi (catégories A, B, C).....	186 163	194 161	<b>193 229</b>	-0,5	0,6	3,8
Inscrits non tenus de rechercher un emploi, sans emploi (catégorie D).....	9 559	9 754	<b>9 761</b>	0,1	0,3	2,1
Inscrits non tenus de rechercher un emploi, en emploi (catégorie E).....	12 562	14 737	<b>14 732</b>	0,0	1,8	17,3
Ensemble des inscrits (catégories A, B, C, D, E).....	208 285	218 652	<b>217 722</b>	-0,4	0,7	4,5
<b>Paca</b>						
Inscrits tenus de rechercher un emploi, sans emploi (catégorie A).....	317 604	328 119	<b>326 379</b>	-0,5	0,1	2,8
Inscrits tenus de rechercher un emploi, en activité réduite (catégories B, C).....	131 254	144 709	<b>144 056</b>	-0,5	2,1	9,8
Ensemble des inscrits tenus de rechercher un emploi (catégories A, B, C).....	448 858	472 827	<b>470 435</b>	-0,5	0,7	4,8
Inscrits non tenus de rechercher un emploi, sans emploi (catégorie D).....	23 986	23 729	<b>23 473</b>	-1,1	-0,4	-2,1
Inscrits non tenus de rechercher un emploi, en emploi (catégorie E).....	34 046	37 558	<b>37 418</b>	-0,4	0,4	9,9
Ensemble des inscrits (catégories A, B, C, D, E).....	506 890	534 114	<b>531 327</b>	-0,5	0,7	4,8

Source : Pôle emploi-Dares, STMT, traitements DR Pôle emploi-Directe Paca

Les données publiées concernent les demandeurs d'emploi inscrits à Pôle emploi. La notion de demandeurs d'emploi est différente de celle de chômeurs au sens du Bureau international du travail (BIT). Au-delà des évolutions du marché du travail, différents facteurs peuvent davantage affecter les données relatives aux demandeurs d'emploi : modifications des règles d'indemnisation ou d'accompagnement des demandeurs d'emploi, changements de procédure, incidents.

Un [document](#) présente les principaux changements de procédure et incidents ayant affecté les statistiques de demandeurs d'emploi.

L'ensemble des définitions et concepts figurent dans la [documentation méthodologique](#) en ligne.

Les évolutions mensuelles des séries corrigées des variations saisonnières (CVS) peuvent différer de la tendance de moyen terme des séries ; les évolutions sur trois mois sont à privilégier pour obtenir une information sur la tendance de moyen terme.

Une [documentation](#) fournit des éléments d'aide à l'interprétation des séries mensuelles sur les demandeurs d'emploi.

**Information** : Chaque année est menée, en même temps qu'au niveau national, une campagne d'actualisation des coefficients de correction des variations saisonnières (CVS), pour tenir compte des données de l'année écoulée. Cette campagne conduit à réviser l'ensemble des séries CVS diffusées sur la période janvier 1996-décembre 2015.

**Avertissement** : En janvier 2016, le nombre de sorties de catégories A, B et C pour cessation d'inscription pour défaut d'actualisation a enregistré un rebond inhabituellement fort, après la baisse observée en décembre, ce qui affecte à la baisse le nombre de demandeurs d'emploi en catégories A, B et C en janvier. Sur trois mois l'évolution est plus modérée. Pour l'interprétation des chiffres de cette publication, il convient donc de privilégier les évolutions en tendance plutôt qu'au mois le mois.

**Demandedeurs d'emploi en catégorie A par sexe et âge**

Données CVS

	Effectif			Évolution (en %) sur		
	Janvier 2015	Décembre 2015	Janvier 2016	un mois	trois mois	un an
Hommes.....	71 378	72 559	72 247	-0,4	-0,5	1,2
Femmes.....	60 997	63 360	62 942	-0,7	0,6	3,2
<b>Moins de 25 ans.....</b>	<b>17 949</b>	<b>17 586</b>	<b>17 476</b>	<b>-0,6</b>	<b>0,0</b>	<b>-2,6</b>
Hommes.....	9 953	9 613	9 486	-1,3	-1,9	-4,7
Femmes.....	7 996	7 973	7 990	0,2	2,4	-0,1
<b>Entre 25 et 49 ans.....</b>	<b>83 910</b>	<b>85 210</b>	<b>84 552</b>	<b>-0,8</b>	<b>-0,6</b>	<b>0,8</b>
Hommes.....	44 622	44 676	44 497	-0,4	-1,0	-0,3
Femmes.....	39 289	40 534	40 056	-1,2	-0,1	2,0
<b>50 ans ou plus.....</b>	<b>30 515</b>	<b>33 122</b>	<b>33 161</b>	<b>0,1</b>	<b>1,6</b>	<b>8,7</b>
Hommes.....	16 803	18 269	18 264	0,0	1,5	8,7
Femmes.....	13 712	14 853	14 897	0,3	1,6	8,6
<b>Bouches-du-Rhône.....</b>	<b>132 374</b>	<b>135 919</b>	<b>135 190</b>	<b>-0,5</b>	<b>0,0</b>	<b>2,1</b>

Source : Pôle emploi-Dares, STMT, traitements DR Pôle emploi-Directe Paca

**Demandedeurs d'emploi en catégories A, B, C par sexe et âge**

Données CVS

	Effectif			Évolution (en %) sur		
	Janvier 2015	Décembre 2015	Janvier 2016	un mois	trois mois	un an
Hommes.....	96 657	100 159	99 725	-0,4	0,3	3,2
Femmes.....	89 506	94 002	93 504	-0,5	0,9	4,5
<b>Moins de 25 ans.....</b>	<b>24 634</b>	<b>24 813</b>	<b>24 583</b>	<b>-0,9</b>	<b>0,1</b>	<b>-0,2</b>
Hommes.....	13 239	13 150	12 960	-1,4	-1,4	-2,1
Femmes.....	11 396	11 664	11 623	-0,4	1,8	2,0
<b>Entre 25 et 49 ans.....</b>	<b>120 137</b>	<b>124 318</b>	<b>123 515</b>	<b>-0,6</b>	<b>0,3</b>	<b>2,8</b>
Hommes.....	62 017	63 583	63 249	-0,5	0,1	2,0
Femmes.....	58 120	60 735	60 265	-0,8	0,5	3,7
<b>50 ans ou plus.....</b>	<b>41 392</b>	<b>45 030</b>	<b>45 131</b>	<b>0,2</b>	<b>1,8</b>	<b>9,0</b>
Hommes.....	21 402	23 427	23 515	0,4	2,0	9,9
Femmes.....	19 990	21 603	21 616	0,1	1,6	8,1
<b>Bouches-du-Rhône.....</b>	<b>186 163</b>	<b>194 161</b>	<b>193 229</b>	<b>-0,5</b>	<b>0,6</b>	<b>3,8</b>

Source : Pôle emploi-Dares, STMT, traitements DR Pôle emploi-Directe Paca

**Ancienneté en catégories A, B, C des demandeurs d'emploi**

Données CVS

	Effectif			Évolution (en % et point) sur		
	Janvier 2015	Décembre 2015	Janvier 2016	un mois	trois mois	un an
<b>Bouches-du-Rhône</b>						
Inscrits depuis moins de 1 an.....	105 868	107 931	106 839	-1,0	0,1	0,9
Moins de 3 mois.....	39 931	41 337	40 808	-1,3	1,9	2,2
De 3 mois à moins de 6 mois.....	29 010	28 119	28 564	1,6	2,1	-1,5
De 6 mois à moins de 12 mois.....	36 926	38 475	37 466	-2,6	-3,3	1,5
Inscrits depuis 1 an ou plus.....	80 296	86 230	86 390	0,2	1,3	7,6
De 1 an à moins de 2 ans.....	37 362	39 563	39 650	0,2	1,4	6,1
De 2 ans à moins de 3 ans.....	17 712	18 547	18 482	-0,3	-0,3	4,3
3 ans ou plus.....	25 222	28 120	28 258	0,5	2,2	12,0
Inscrits depuis 2 ans ou plus.....	42 934	46 667	46 741	0,2	1,2	8,9
Part des demandeurs d'emploi inscrits depuis 1 an ou plus (en %).....	43,1	44,4	44,7	+0,3 pt	+0,3 pt	+1,6 pt
<b>Paca</b>						
Demandedeurs d'emploi inscrits depuis 1 an ou plus en catégories A, B, C.....	183 587	203 119	203 991	0,4	2,3	11,1
Part des demandeurs d'emploi inscrits depuis 1 an ou plus (en %).....	40,9	43,0	43,4	+0,4 pt	+0,7 pt	+2,5 pt

Source : Pôle emploi-Dares, STMT, traitements DR Pôle emploi-Directe Paca

**Entrées et sorties de catégories A, B, C**

Données CVS

	Effectif moyen	Évolution trimestrielle (en %) (a)	Évolution annuelle (en %) (b)
	novembre 2015 - janvier 2016		
<b>Bouches-du-Rhône</b>			
Entrées.....	18 372	1,0	4,6
Sorties.....	17 883	1,0	6,5
<b>Paca</b>			
Entrées.....	45 346	0,5	2,4
Sorties.....	43 933	0,8	5,8

Source : Pôle emploi-Dares, STMT, traitements DR Pôle emploi-Directe Paca

(a) Évolution de la moyenne sur la période novembre 2015 - janvier 2016 par rapport à la moyenne des entrées sur la période août 2015 - octobre 2015.

(b) Évolution de la moyenne sur la période novembre 2015 - janvier 2016 par rapport à la moyenne des entrées sur la période novembre 2014 - janvier 2015.

## SOURCE, DÉFINITIONS ET MÉTHODE

### Source : la Statistique mensuelle du marché du travail (STMT)

La Statistique mensuelle du marché du travail (STMT) est une source statistique exhaustive issue des fichiers de gestion de Pôle emploi. Elle porte sur tous les demandeurs d'emploi inscrits, entrés ou sortis des listes un mois donné.

La correction des variations saisonnières permet de rendre les évolutions mensuelles pertinentes pour l'analyse conjoncturelle. Les coefficients de correction des variations saisonnières sont estimés une fois par an, sur la période allant de janvier 1996 au dernier mois de décembre. Lorsque ces coefficients sont réestimés, les séries CVS sont révisées, sur tout leur historique. La dernière campagne d'actualisation des coefficients a eu lieu en février 2016.

Une [documentation méthodologique](#) présente plus en détail la STMT.

Le Fichier historique statistique (FHS) est une autre source statistique sur les demandeurs d'emploi issue des fichiers de gestion de Pôle emploi. Elle comporte tous les épisodes d'inscription sur une période de 10 ans. Les statistiques produites à partir de la STMT et du FHS peuvent légèrement différer en raison de différences dans la constitution des deux sources concernant notamment la façon dont sont traités les événements enregistrés avec retard et les sorties de courte durée.

Des [séries brutes sur les demandeurs d'emploi issues FHS](#), au niveau national, sont publiées chaque année.

### Demandeurs d'emploi : définition et différence avec les chômeurs au sens du BIT

Les demandeurs d'emploi sont des personnes qui sont inscrites à Pôle emploi. Conformément aux recommandations du rapport du Cnis sur la définition d'indicateurs en matière d'emploi, de chômage, de sous-emploi et de précarité de l'emploi (septembre 2008), la Dares et Pôle emploi présentent depuis 2009, à des fins d'analyse statistique les données sur les demandeurs d'emploi inscrits à Pôle emploi selon les catégories suivantes :

- > catégorie A : demandeurs d'emploi tenus de rechercher un emploi, sans emploi ;
- > catégorie B : demandeurs d'emploi tenus de rechercher un emploi, ayant exercé une activité réduite courte (de 78 heures ou moins dans le mois) ;
- > catégorie C : demandeurs d'emploi tenus de rechercher un emploi, ayant exercé une activité réduite longue (de plus de 78 heures au cours du mois) ;
- > catégorie D : demandeurs d'emploi non tenus de rechercher un emploi (en raison d'une formation, d'une maladie...) y compris les demandeurs d'emploi en contrat de sécurisation professionnelle (CSP), sans emploi ;
- > catégorie E : demandeurs d'emploi non tenus de rechercher un emploi, en emploi (par exemple, bénéficiaires de contrats aidés, créateurs d'entreprise).

Est chômeur au sens du BIT toute personne de 15 ans ou plus qui n'a pas travaillé au moins une heure pendant une semaine de référence, est disponible pour prendre un emploi dans les 15 jours et a recherché activement un emploi dans le mois précédent ou en a trouvé un qui commence dans les trois mois. Le chômage au sens du BIT est mesuré par l'enquête Emploi de l'Insee.

**L'inscription à Pôle emploi en catégorie A et le chômage au sens du BIT sont deux réalités proches, mais qui ne se recouvrent pas** (voir [documentation](#)).

### Interprétation des séries CVS sur les demandeurs d'emploi

Les données STMT étant exhaustives, il n'existe pas, comme pour des données d'enquête, d'incertitude liée à l'échantillonnage. Les variations des séries CVS issues de la STMT peuvent résulter soit de la tendance de moyen terme, principalement liée aux évolutions du marché du travail et à la conjoncture économique, soit de chocs ponctuels, dont les sources peuvent être variées (variations dans la gestion des listes de demandeurs d'emploi par Pôle emploi ou dans les comportements d'inscription, chocs ponctuels du marché du travail, imprécisions dans l'estimation des corrections des variations saisonnières, ...). Parmi ces chocs ponctuels figurent aussi des incidents et changements de procédure dont certains ont pu avoir un impact significatif sur les séries de demandeurs d'emploi.

Un [document](#) présente les principaux événements et leurs impacts.

Une [documentation](#) fournit des éléments d'aide à l'interprétation des séries mensuelles CVS sur les demandeurs d'emploi.

## Pour en savoir plus

[1] Dares, Pôle emploi « Demandeurs d'emploi inscrits et offres collectées par Pôle emploi »

[2] Dares, les séries mensuelles régionales, départementales et par zone d'emploi

[3] Tableau de bord des indicateurs clés de la Direccte Paca

[4] Notes de conjoncture de la Direccte Paca

[5] Synthèses conjoncturelles départementales