

DEMANDEURS D'EMPLOI INSCRITS À PÔLE EMPLOI DANS LA MÉTROPOLE NICE CÔTE D'AZUR EN JANVIER 2016

Fin janvier 2016, dans la métropole Nice Côte d'Azur, le nombre de demandeurs d'emploi tenus de rechercher un emploi et sans activité (catégorie A) s'établit à 36 757. Ce nombre baisse de 0,5 % sur un mois (soit -203 personnes), progresse de 1,3 % sur trois mois et de 3,6 % sur un an.

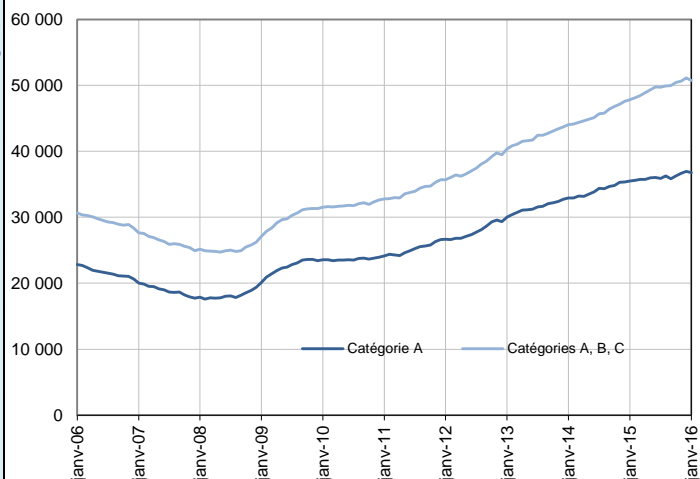
En Paca, ce nombre baisse de 0,5 % sur un mois, progresse de 0,1 % sur trois mois et de 2,8 % sur un an.

Dans la métropole Nice Côte d'Azur, le nombre de demandeurs d'emploi tenus de rechercher un emploi, ayant ou non exercé une activité dans le mois (catégories A, B, C) s'établit à 50 760 fin janvier 2016. Ce nombre baisse de 0,7 % sur un mois (soit -365 personnes), progresse de 0,7 % sur trois mois et de 6,1 % sur un an.

En Paca, ce nombre baisse de 0,5 % sur un mois, progresse de 0,7 % sur trois mois et de 4,8 % sur un an.

Demandeurs d'emploi en catégories A et A, B, C dans la métropole Nice Côte d'Azur

Données CVS



Source : Pôle emploi-Dares, STMT, traitements DR Pôle emploi-Direccte Paca

Demandeurs d'emploi par catégorie

Données CVS

	Effectif			Évolution (en %) sur		
	Janvier 2015	Décembre 2015	Janvier 2016	un mois	trois mois	un an
Métropole Nice Côte d'Azur						
Inscrits tenus de rechercher un emploi, sans emploi (catégorie A).....	35 484	36 960	36 757	-0,5	1,3	3,6
Inscrits tenus de rechercher un emploi, en activité réduite (catégories B, C).....	12 359	14 165	14 003	-1,1	-0,9	13,3
Ensemble des inscrits tenus de rechercher un emploi (catégories A, B, C).....	47 843	51 125	50 760	-0,7	0,7	6,1
Inscrits non tenus de rechercher un emploi, sans emploi (catégorie D).....	2 586	2 477	2 357	-4,8	-5,8	-8,8
Inscrits non tenus de rechercher un emploi, en emploi (catégorie E).....	3 941	4 058	4 041	-0,4	0,6	2,5
Ensemble des inscrits (catégories A, B, C, D, E).....	54 370	57 660	57 159	-0,9	0,4	5,1
Paca						
Inscrits tenus de rechercher un emploi, sans emploi (catégorie A).....	317 604	328 119	326 379	-0,5	0,1	2,8
Inscrits tenus de rechercher un emploi, en activité réduite (catégories B, C).....	131 254	144 709	144 056	-0,5	2,1	9,8
Ensemble des inscrits tenus de rechercher un emploi (catégories A, B, C).....	448 858	472 827	470 435	-0,5	0,7	4,8
Inscrits non tenus de rechercher un emploi, sans emploi (catégorie D).....	23 986	23 729	23 473	-1,1	-0,4	-2,1
Inscrits non tenus de rechercher un emploi, en emploi (catégorie E).....	34 046	37 558	37 418	-0,4	0,4	9,9
Ensemble des inscrits (catégories A, B, C, D, E).....	506 890	534 114	531 327	-0,5	0,7	4,8

Source : Pôle emploi-Dares, STMT, traitements DR Pôle emploi-Direccte Paca

Les données publiées concernent les demandeurs d'emploi inscrits à Pôle emploi. La notion de demandeurs d'emploi est différente de celle de chômeurs au sens du Bureau international du travail (BIT). Au-delà des évolutions du marché du travail, différents facteurs peuvent davantage affecter les données relatives aux demandeurs d'emploi : modifications des règles d'indemnisation ou d'accompagnement des demandeurs d'emploi, changements de procédure, incidents.

Un [document](#) présente les principaux changements de procédure et incidents ayant affecté les statistiques de demandeurs d'emploi.

L'ensemble des définitions et concepts figurent dans la [documentation méthodologique](#) en ligne.

Les évolutions mensuelles des séries corrigées des variations saisonnières (CVS) peuvent différer de la tendance de moyen terme des séries ; les évolutions sur trois mois sont à privilégier pour obtenir une information sur la tendance de moyen terme.

Une [documentation](#) fournit des éléments d'aide à l'interprétation des séries mensuelles sur les demandeurs d'emploi.

Information : Chaque année est menée, en même temps qu'au niveau national, une campagne d'actualisation des coefficients de correction des variations saisonnières (CVS), pour tenir compte des données de l'année écoulée. Cette campagne conduit à réviser l'ensemble des séries CVS diffusées sur la période janvier 1996-décembre 2015.

Avertissement : En janvier 2016, le nombre de sorties de catégories A, B et C pour cessation d'inscription pour défaut d'actualisation a enregistré un rebond inhabituellement fort, après la baisse observée en décembre, ce qui affecte à la baisse le nombre de demandeurs d'emploi en catégories A, B et C en janvier. Sur trois mois l'évolution est plus modérée. Pour l'interprétation des chiffres de cette publication, il convient donc de privilégier les évolutions en tendance plutôt qu'au mois le mois.

Demands d'emploi en catégorie A par sexe et âge

Données CVS

	Effectif			Évolution (en %) sur		
	Janvier 2015	Décembre 2015	Janvier 2016	un mois	trois mois	un an
Hommes.....	19 259	20 032	19 938	-0,5	1,4	3,5
Femmes.....	16 224	16 929	16 819	-0,6	1,1	3,7
Moins de 25 ans.....	4 480	4 272	4 274	0,1	2,5	-4,6
Hommes.....	2 427	2 312	2 305	-0,3	2,6	-5,1
Femmes.....	2 053	1 960	1 969	0,5	2,5	-4,1
Entre 25 et 49 ans.....	22 178	22 810	22 581	-1,0	0,2	1,8
Hommes.....	11 963	12 330	12 230	-0,8	0,3	2,2
Femmes.....	10 214	10 480	10 351	-1,2	0,0	1,3
50 ans ou plus.....	8 826	9 879	9 902	0,2	3,3	12,2
Hommes.....	4 868	5 390	5 403	0,2	3,3	11,0
Femmes.....	3 957	4 489	4 499	0,2	3,4	13,7
Métropole Nice Côte d'Azur.....	35 484	36 960	36 757	-0,5	1,3	3,6

Source : Pôle emploi-Dares, STMT, traitements DR Pôle emploi-Directe Paca

Demands d'emploi en catégories A, B, C par sexe et âge

Données CVS

	Effectif			Évolution (en %) sur		
	Janvier 2015	Décembre 2015	Janvier 2016	un mois	trois mois	un an
Hommes.....	25 173	26 765	26 592	-0,6	0,5	5,6
Femmes.....	22 670	24 360	24 168	-0,8	0,8	6,6
Moins de 25 ans.....	5 725	5 640	5 567	-1,3	0,3	-2,8
Hommes.....	3 000	2 981	2 948	-1,1	1,9	-1,7
Femmes.....	2 726	2 659	2 619	-1,5	-1,4	-3,9
Entre 25 et 49 ans.....	30 404	32 270	31 980	-0,9	0,0	5,2
Hommes.....	16 095	16 972	16 841	-0,8	-0,3	4,6
Femmes.....	14 310	15 298	15 139	-1,0	0,4	5,8
50 ans ou plus.....	11 713	13 215	13 213	0,0	2,4	12,8
Hommes.....	6 079	6 812	6 803	-0,1	2,1	11,9
Femmes.....	5 635	6 403	6 410	0,1	2,7	13,8
Métropole Nice Côte d'Azur.....	47 843	51 125	50 760	-0,7	0,7	6,1

Source : Pôle emploi-Dares, STMT, traitements DR Pôle emploi-Directe Paca

Ancienneté en catégories A, B, C des demands d'emploi

Données CVS

	Effectif			Évolution (en % et point) sur		
	Janvier 2015	Décembre 2015	Janvier 2016	un mois	trois mois	un an
Métropole Nice Côte d'Azur						
Inscrits depuis moins de 1 an.....	29 710	30 555	30 036	-1,7	-1,1	1,1
Moins de 3 mois.....	11 741	12 240	11 866	-3,1	0,6	1,1
De 3 mois à moins de 6 mois.....	8 264	7 933	8 116	2,3	1,8	-1,8
De 6 mois à moins de 12 mois.....	9 705	10 381	10 054	-3,2	-5,1	3,6
Inscrits depuis 1 an ou plus.....	18 133	20 570	20 724	0,7	3,3	14,3
De 1 an à moins de 2 ans.....	9 067	10 197	10 286	0,9	3,7	13,4
De 2 ans à moins de 3 ans.....	4 179	4 487	4 508	0,5	2,5	7,9
3 ans ou plus.....	4 887	5 886	5 931	0,8	3,2	21,4
Inscrits depuis 2 ans ou plus.....	9 066	10 373	10 439	0,6	2,9	15,1
Part des demands d'emploi inscrits depuis 1 an ou plus (en %).....	37,9	40,2	40,8	+0,6 pt	+1,0 pt	+2,9 pt
Paca						
Demands d'emploi inscrits depuis 1 an ou plus en catégories A, B, C.....	183 587	203 119	203 991	0,4	2,3	11,1
Part des demands d'emploi inscrits depuis 1 an ou plus (en %).....	40,9	43,0	43,4	+0,4 pt	+0,7 pt	+2,5 pt

Source : Pôle emploi-Dares, STMT, traitements DR Pôle emploi-Directe Paca

Entrées et sorties de catégories A, B, C

Données CVS

	Effectif moyen	Évolution trimestrielle (en %) (a)	Évolution annuelle (en %) (b)
	novembre 2015 - janvier 2016		
Métropole Nice Côte d'Azur			
Entrées.....	5 316	1,3	2,4
Sorties.....	5 271	4,6	8,5
Paca			
Entrées.....	45 346	0,5	2,4
Sorties.....	43 933	0,8	5,8

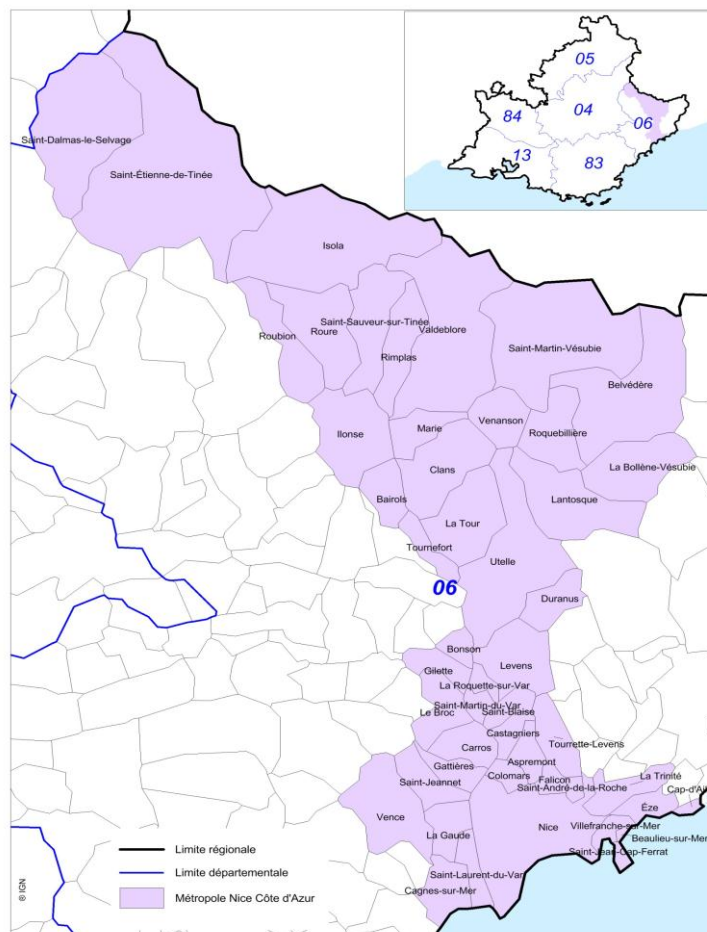
Source : Pôle emploi-Dares, STMT, traitements DR Pôle emploi-Directe Paca

(a) Évolution de la moyenne sur la période novembre 2015 - janvier 2016 par rapport à la moyenne des entrées sur la période août 2015 - octobre 2015.

(b) Évolution de la moyenne sur la période novembre 2015 - janvier 2016 par rapport à la moyenne des entrées sur la période novembre 2014 - janvier 2015.

TERRITOIRE, SOURCE, DÉFINITIONS ET MÉTHODE

Territoire : composition communale de la métropole Nice Côte d'Azur



Réalisation : Direccte Paca / SESE

Source : la Statistique mensuelle du marché du travail (STMT)

La Statistique mensuelle du marché du travail (STMT) est une source statistique exhaustive issue des fichiers de gestion de Pôle emploi. Elle porte sur tous les demandeurs d'emploi inscrits, entrés ou sortis des listes un mois donné.

La correction des variations saisonnières permet de rendre les évolutions mensuelles pertinentes pour l'analyse conjoncturelle. Les coefficients de correction des variations saisonnières sont estimés une fois par an, sur la période allant de janvier 1996 au dernier mois de décembre. Lorsque ces coefficients sont réestimés, les séries CVS sont révisées, sur tout leur historique. La dernière campagne d'actualisation des coefficients a eu lieu en février 2016.

Une [documentation méthodologique](#) présente plus en détail la STMT.

Le Fichier historique statistique (FHS) est une autre source statistique sur les demandeurs d'emploi issue des fichiers de gestion de Pôle emploi. Elle comporte tous les épisodes d'inscription sur une période de 10 ans. Les statistiques produites à partir de la STMT et du FHS peuvent légèrement différer en raison de différences dans la constitution des deux sources concernant notamment la façon dont sont traités les événements enregistrés avec retard et les sorties de courte durée.

Des [séries brutes sur les demandeurs d'emploi issues FHS](#), au niveau national, sont publiées chaque année.

Demandeurs d'emploi : définition et différence avec les chômeurs au sens du BIT

Les demandeurs d'emploi sont des personnes qui sont inscrites à Pôle emploi. Conformément aux recommandations du rapport du Cnis sur la définition d'indicateurs en matière d'emploi, de chômage, de sous-emploi et de précarité de l'emploi (septembre 2008), la Dares et Pôle emploi présentent depuis 2009, à des fins d'analyse statistique les données sur les demandeurs d'emploi inscrits à Pôle emploi selon les catégories suivantes :

- catégorie A : demandeurs d'emploi tenus de rechercher un emploi, sans emploi ;
- catégorie B : demandeurs d'emploi tenus de rechercher un emploi, ayant exercé une activité réduite courte (de 78 heures ou moins dans le mois) ;
- catégorie C : demandeurs d'emploi tenus de rechercher un emploi, ayant exercé une activité réduite longue (de plus de 78 heures au cours du mois) ;
- catégorie D : demandeurs d'emploi non tenus de rechercher un emploi (en raison d'une formation, d'une maladie...) y compris les demandeurs d'emploi en contrat de sécurisation professionnelle (CSP), sans emploi ;
- catégorie E : demandeurs d'emploi non tenus de rechercher un emploi, en emploi (par exemple, bénéficiaires de contrats aidés, créateurs d'entreprise).

Est chômeur au sens du BIT toute personne de 15 ans ou plus qui n'a pas travaillé au moins une heure pendant une semaine de référence, est disponible pour prendre un emploi dans les 15 jours et a recherché activement un emploi dans le mois précédent ou en a trouvé un qui commence dans les trois mois. Le chômage au sens du BIT est mesuré par l'enquête Emploi de l'Insee.

L'inscription à Pôle emploi en catégorie A et le chômage au sens du BIT sont deux réalités proches, mais qui ne se recouvrent pas (voir [documentation](#)).

Interprétation des séries CVS sur les demandeurs d'emploi

Les données STMT étant exhaustives, il n'existe pas, comme pour des données d'enquête, d'incertitude liée à l'échantillonnage. Les variations des séries CVS issues de la STMT peuvent résulter soit de la tendance de moyen terme, principalement liée aux évolutions du marché du travail et à la conjoncture économique, soit de chocs ponctuels, dont les sources peuvent être variées (variations dans la gestion des listes de demandeurs d'emploi par Pôle emploi ou dans les comportements d'inscription, chocs ponctuels du marché du travail, imprécisions dans l'estimation des corrections des variations saisonnières, ...). Parmi ces chocs ponctuels figurent aussi des incidents et changements de procédure dont certains ont pu avoir un impact significatif sur les séries de demandeurs d'emploi.

Un [document](#) présente les principaux événements et leurs impacts.

Une [documentation](#) fournit des éléments d'aide à l'interprétation des séries mensuelles CVS sur les demandeurs d'emploi.

Pour en savoir plus

[1] Dares, Pôle emploi « Demandeurs d'emploi inscrits et offres collectées par Pôle emploi »

[2] Dares, les séries mensuelles régionales, départementales et par zone d'emploi

[3] Tableau de bord des indicateurs clés de la Direccte Paca

[4] Notes de conjoncture de la Direccte Paca

[5] Synthèses conjoncturelles départementales