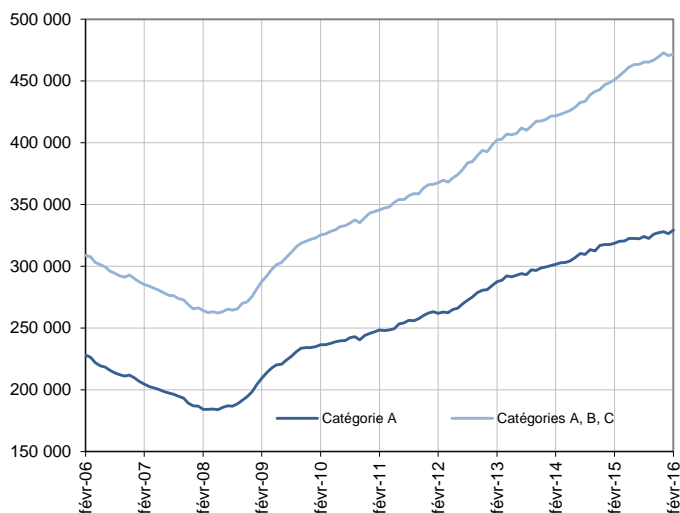


DEMANDEURS D'EMPLOI INSCRITS À PÔLE EMPLOI EN PACA EN FÉVRIER 2016

Demands d'emploi en catégories A et A, B, C en Paca

Données CVS



Source : Pôle emploi-Dares, STMT, traitements DR Pôle emploi-Directe Paca

Fin février 2016, en Paca, le nombre de demandeurs d'emploi tenus de rechercher un emploi et sans activité (catégorie A) s'établit à 329 299. Ce nombre augmente de 0,9 % sur un mois (soit +2 920 personnes), de 0,6 % sur trois mois et de 3,3 % sur un an.

En France métropolitaine, ce nombre augmente de 1,1 % sur un mois, de 0,6 % sur trois mois et de 2,5 % sur un an.

En Paca, le nombre de demandeurs d'emploi tenus de rechercher un emploi, ayant ou non exercé une activité dans le mois (catégories A, B, C), s'établit à 471 813 fin février 2016. Ce nombre augmente de 0,3 % sur un mois (soit +1 378 personnes), de 0,4 % sur trois mois et de 4,6 % sur un an.

En France métropolitaine, ce nombre augmente de 0,1 % sur un mois, de 0,3 % sur trois mois et de 3,7 % sur un an.

Demands d'emploi par catégorie

	Effectif			Évolution (en %) sur		
	Février 2015	Janvier 2016	Février 2016	un mois	trois mois	un an
Paca (données CVS)						
Inscrits tenus de rechercher un emploi, sans emploi (catégorie A).....	318 705	326 379	329 299	0,9	0,6	3,3
Inscrits tenus de rechercher un emploi, en activité réduite (catégories B, C).....	132 400	144 056	142 514	-1,1	0,0	7,6
Ensemble des inscrits tenus de rechercher un emploi (catégories A, B, C).....	451 105	470 435	471 813	0,3	0,4	4,6
Inscrits non tenus de rechercher un emploi, sans emploi (catégorie D).....	23 878	23 473	25 136	7,1	4,9	5,3
Inscrits non tenus de rechercher un emploi, en emploi (catégorie E).....	34 220	37 418	37 662	0,7	0,8	10,1
Ensemble des inscrits (catégories A, B, C, D, E).....	509 203	531 327	534 611	0,6	0,7	5,0
France métropolitaine (en milliers, données CVS-CJO)						
Inscrits tenus de rechercher un emploi, sans emploi (catégorie A).....	3 502,1	3 552,6	3 591,0	1,1	0,6	2,5
Inscrits tenus de rechercher un emploi, en activité réduite (catégories B, C).....	1 766,3	1 907,1	1 871,8	-1,9	-0,3	6,0
Ensemble des inscrits tenus de rechercher un emploi (catégories A, B, C).....	5 268,4	5 459,7	5 462,8	0,1	0,3	3,7
Inscrits non tenus de rechercher un emploi, sans emploi (catégorie D).....	277,4	273,5	273,5	0,0	-1,5	-1,4
Inscrits non tenus de rechercher un emploi, en emploi (catégorie E).....	378,7	422,0	422,7	0,2	0,8	11,6
Ensemble des inscrits (catégories A, B, C, D, E).....	5 924,5	6 155,2	6 159,0	0,1	0,2	4,0

Source : Pôle emploi-Dares, STMT, traitements DR Pôle emploi-Directe Paca

Les données publiées concernent les demandeurs d'emploi inscrits à Pôle emploi. La notion de demandeurs d'emploi est différente de celle de chômeurs au sens du Bureau international du travail (BIT). Au-delà des évolutions du marché du travail, différents facteurs peuvent davantage affecter les données relatives aux demandeurs d'emploi : modifications des règles d'indemnisation ou d'accompagnement des demandeurs d'emploi, changements de procédure, incidents.

Un [document](#) présente les principaux changements de procédure et incidents ayant affecté les statistiques de demandeurs d'emploi.

L'ensemble des définitions et concepts figurent dans la [documentation méthodologique](#) en ligne.

Les évolutions mensuelles des séries corrigées des variations saisonnières (CVS) peuvent différer de la tendance de moyen terme des séries ; les évolutions sur trois mois sont à privilégier pour obtenir une information sur la tendance de moyen terme.

Une [documentation](#) fournit des éléments d'aide à l'interprétation des séries mensuelles sur les demandeurs d'emploi.

Avertissement : Le nombre de sorties de catégories A, B, C pour cessation d'inscription pour défaut d'actualisation retrouve en février 2016 un niveau plus habituel, après la hausse inhabituellement forte de janvier.

DEMANDEURS D'EMPLOI PAR DÉPARTEMENT

Fin février 2016, les évolutions sur un mois du nombre de demandeurs d'emploi en catégorie A par département se situent entre -0,4 % et +1,6 % : Alpes-de-Haute-Provence (-0,4 %), Hautes-Alpes (+1,6 %), Alpes-Maritimes (+1,4 %), Bouches-du-Rhône (+0,3 %), Var (+1,2 %) et Vaucluse (+1,6 %). Les évolutions sur trois mois se situent entre +0,1 % et +1,5 % : Alpes-de-Haute-Provence (+1,4 %), Hautes-Alpes (+1,5 %), Alpes-Maritimes (+1,3 %), Bouches-du-Rhône (+0,1 %), Var (+0,4 %) et Vaucluse (+1,5 %).

Les évolutions sur un mois du nombre de demandeurs d'emploi en catégories A, B, C par département se situent entre -0,0 % et +0,7 % : Alpes-de-Haute-Provence (-0 %), Hautes-Alpes (+0,2 %), Alpes-Maritimes (+0,6 %), Bouches-du-Rhône (+0 %), Var (+0,3 %) et Vaucluse (+0,7 %). Les évolutions sur trois mois se situent entre +0,1 % et +1,6 % : Alpes-de-Haute-Provence (+1,6 %), Hautes-Alpes (+1,6 %), Alpes-Maritimes (+0,9 %), Bouches-du-Rhône (+0,1 %), Var (+0,1 %) et Vaucluse (+0,9 %).

Demands d'emploi en catégorie A

	Effectif			Évolution (en %) sur		
	Février 2015	Janvier 2016	Février 2016	un mois	trois mois	un an
Paca (données CVS).....	318 705	326 379	329 299	0,9	0,6	3,3
Alpes-de-Haute-Provence.....	9 957	10 275	10 231	-0,4	1,4	2,8
Hautes-Alpes.....	7 178	7 389	7 504	1,6	1,5	4,5
Alpes-Maritimes.....	68 409	70 537	71 546	1,4	1,3	4,6
Bouches-du-Rhône.....	132 864	135 190	135 653	0,3	0,1	2,1
Var.....	61 810	63 160	63 891	1,2	0,4	3,4
Vaucluse.....	38 488	39 829	40 474	1,6	1,5	5,2
France métropolitaine (en milliers, données CVS-CJO).....	3 502,1	3 552,6	3 591,0	1,1	0,6	2,5

Source : Pôle emploi-Dares, STMT, traitements DR Pôle emploi-Directe Paca

Demands d'emploi en catégories A, B, C

	Effectif			Évolution (en %) sur		
	Février 2015	Janvier 2016	Février 2016	un mois	trois mois	un an
Paca (données CVS).....	451 105	470 435	471 813	0,3	0,4	4,6
Alpes-de-Haute-Provence.....	14 785	15 424	15 418	0,0	1,6	4,3
Hautes-Alpes.....	11 905	12 534	12 561	0,2	1,6	5,5
Alpes-Maritimes.....	93 508	98 628	99 253	0,6	0,9	6,1
Bouches-du-Rhône.....	186 993	193 229	193 254	0,0	0,1	3,3
Var.....	87 147	91 214	91 504	0,3	0,1	5,0
Vaucluse.....	56 766	59 407	59 823	0,7	0,9	5,4
France métropolitaine (en milliers, données CVS-CJO).....	5 268,4	5 459,7	5 462,8	0,1	0,3	3,7

Source : Pôle emploi-Dares, STMT, traitements DR Pôle emploi-Directe Paca

DEMANDEURS D'EMPLOI PAR MÉTROPOLE

Fin février 2016, les évolutions sur un mois du nombre de demandeurs d'emploi en catégorie A sont de +1,8 % pour la métropole Nice Côte d'Azur et de +0,5 % pour la métropole Aix-Marseille-Provence. Les évolutions sur trois mois sont de +2 % pour la métropole Nice Côte d'Azur et de +0,3 % pour la métropole Aix-Marseille-Provence.

Les évolutions sur un mois du nombre de demandeurs d'emploi en catégories A, B, C sont de +0,7 % pour la métropole Nice Côte d'Azur et de +0,1 % pour la métropole Aix-Marseille-Provence. Les évolutions sur trois mois sont de +1 % pour la métropole Nice Côte d'Azur et de +0,2 % pour la métropole Aix-Marseille-Provence.

Demands d'emploi en catégorie A

	Effectif			Évolution (en %) sur		
	Février 2015	Janvier 2016	Février 2016	un mois	trois mois	un an
Paca (données CVS).....	318 705	326 379	329 299	0,9	0,6	3,3
Nice Côte d'Azur.....	35 609	36 757	37 412	1,8	2,0	5,1
Aix-Marseille-Provence.....	123 277	125 783	126 433	0,5	0,3	2,6
France métropolitaine (en milliers, données CVS-CJO).....	3 502,1	3 552,6	3 591,0	1,1	0,6	2,5

Source : Pôle emploi-Dares, STMT, traitements DR Pôle emploi-Directe Paca

Demands d'emploi en catégories A, B, C

	Effectif			Évolution (en %) sur		
	Février 2015	Janvier 2016	Février 2016	un mois	trois mois	un an
Paca (données CVS).....	451 105	470 435	471 813	0,3	0,4	4,6
Nice Côte d'Azur.....	48 116	50 760	51 128	0,7	1,0	6,3
Aix-Marseille-Provence.....	172 551	178 661	178 892	0,1	0,2	3,7
France métropolitaine (en milliers, données CVS-CJO).....	5 268,4	5 459,7	5 462,8	0,1	0,3	3,7

Source : Pôle emploi-Dares, STMT, traitements DR Pôle emploi-Directe Paca

DEMANDEURS D'EMPLOI EN CATÉGORIE A

En Paca, fin février 2016, le nombre de demandeurs d'emploi en catégorie A augmente de 0,6 % pour les hommes (+0,2 % sur trois mois et +2,3 % sur un an) et de 1,3 % pour les femmes (+1,2 % sur trois mois et +4,5 % sur un an).

Le nombre de demandeurs d'emploi en catégorie A augmente en Paca de 0,7 % pour les moins de 25 ans (-0,5 % sur trois mois et -3,8 % sur un an), de 1,0 % pour ceux âgés de 25 à 49 ans (+0,4 % sur trois mois et +2,5 % sur un an) et de 0,7 % pour ceux âgés de 50 ans ou plus (+1,7 % sur trois mois et +9,5 % sur un an).

Demands d'emploi en catégorie A par sexe et âge

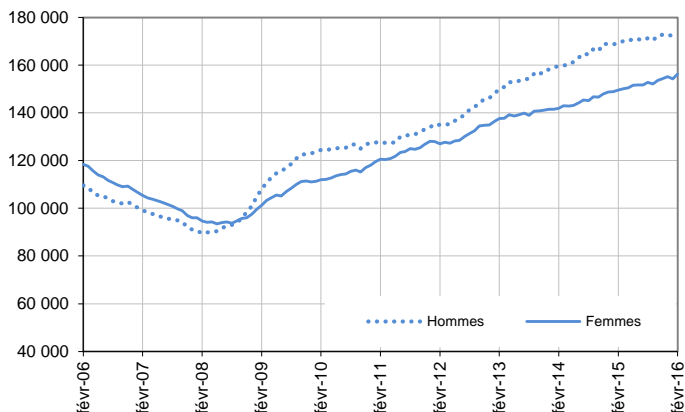
Données CVS

	Effectif			Évolution (en %) sur		
	Février 2015	Janvier 2016	Février 2016	un mois	trois mois	un an
Hommes.....	169 170	172 106	173 067	0,6	0,2	2,3
Femmes.....	149 535	154 273	156 232	1,3	1,2	4,5
Moins de 25 ans.....	44 741	42 739	43 056	0,7	-0,5	-3,8
Hommes.....	24 478	23 178	23 417	1,0	-0,8	-4,3
Femmes.....	20 263	19 561	19 639	0,4	-0,1	-3,1
Entre 25 et 49 ans.....	195 712	198 619	200 590	1,0	0,4	2,5
Hommes.....	102 849	103 616	104 136	0,5	-0,1	1,3
Femmes.....	92 863	95 003	96 454	1,5	1,0	3,9
50 ans ou plus.....	78 251	85 021	85 653	0,7	1,7	9,5
Hommes.....	41 843	45 312	45 513	0,4	1,3	8,8
Femmes.....	36 409	39 710	40 140	1,1	2,2	10,2
Paca.....	318 705	326 379	329 299	0,9	0,6	3,3

Source : Pôle emploi-Dares, STMT, traitements DR Pôle emploi-Directe Paca

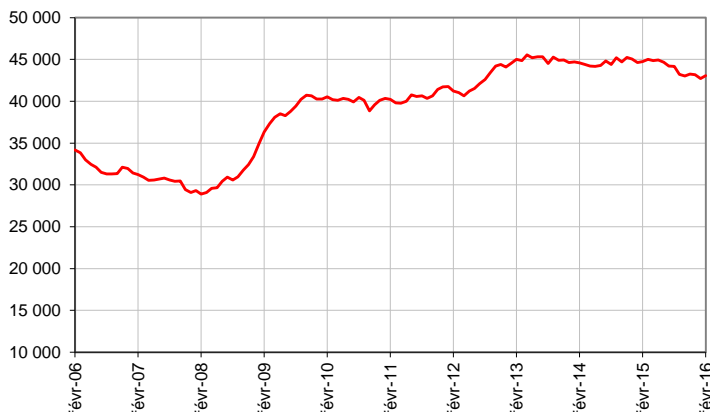
Catégorie A, par sexe

Données CVS



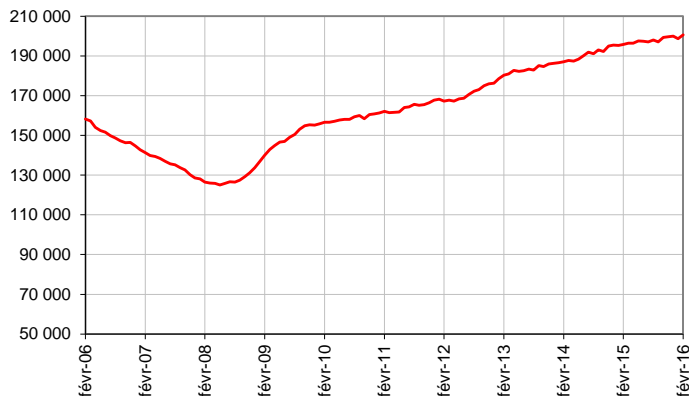
Catégorie A, moins de 25 ans

Données CVS



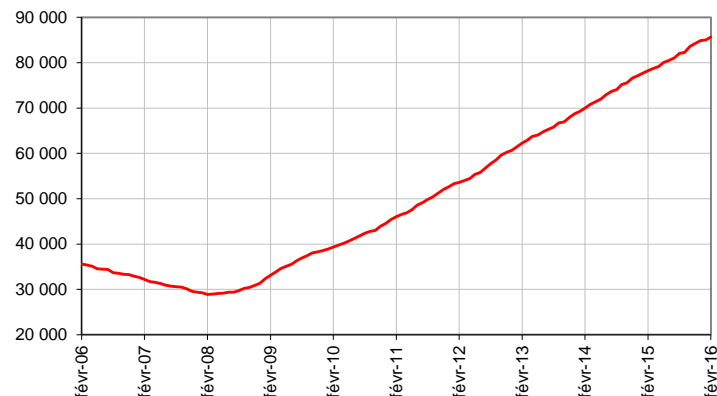
Catégorie A, entre 25 et 49 ans

Données CVS



Catégorie A, 50 ans ou plus

Données CVS



Source : Pôle emploi-Dares, STMT, traitements DR Pôle emploi-Directe Paca

DEMANDEURS D'EMPLOI EN CATÉGORIES A, B, C

En Paca, fin février 2016, le nombre de demandeurs d'emploi en catégories A, B, C augmente de 0,2 % pour les hommes (+0,2 % sur trois mois et +3,9 % sur un an) et de 0,4 % pour les femmes (+0,7 % sur trois mois et +5,4 % sur un an).

Le nombre de demandeurs d'emploi en catégories A, B, C augmente en Paca de 0,5 % pour les moins de 25 ans (-0,3 % sur trois mois et -1,7 % sur un an), de 0,3 % pour ceux âgés de 25 à 49 ans (+0,3 % sur trois mois et +4,0 % sur un an) et de 0,3 % pour ceux âgés de 50 ans ou plus (+1,4 % sur trois mois et +9,7 % sur un an).

Demands d'emploi en catégories A, B, C par sexe et âge

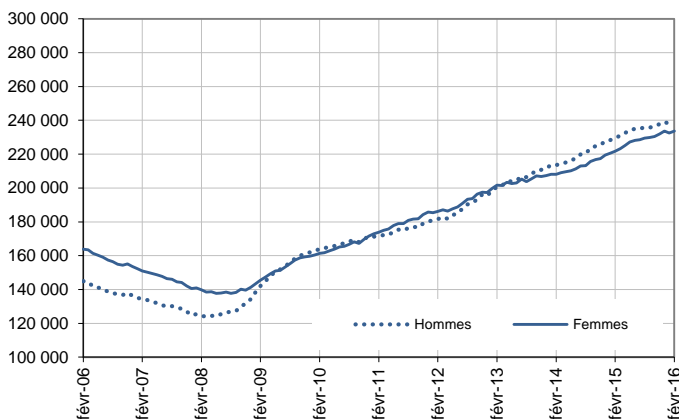
Données CVS

	Effectif			Évolution (en %) sur		
	Février 2015	Janvier 2016	Février 2016	un mois	trois mois	un an
Hommes.....	229 400	237 869	238 240	0,2	0,2	3,9
Femmes.....	221 705	232 566	233 573	0,4	0,7	5,4
Moins de 25 ans.....	61 274	59 943	60 249	0,5	-0,3	-1,7
Hommes.....	32 310	31 261	31 417	0,5	-0,6	-2,8
Femmes.....	28 965	28 682	28 833	0,5	-0,1	-0,5
Entre 25 et 49 ans.....	282 998	293 611	294 389	0,3	0,3	4,0
Hommes.....	143 766	148 203	148 259	0,0	-0,1	3,1
Femmes.....	139 232	145 408	146 130	0,5	0,6	5,0
50 ans ou plus.....	106 833	116 881	117 175	0,3	1,4	9,7
Hommes.....	53 324	58 405	58 565	0,3	1,5	9,8
Femmes.....	53 508	58 476	58 610	0,2	1,2	9,5
Paca.....	451 105	470 435	471 813	0,3	0,4	4,6

Source : Pôle emploi-Dares, STMT, traitements DR Pôle emploi-Directe Paca

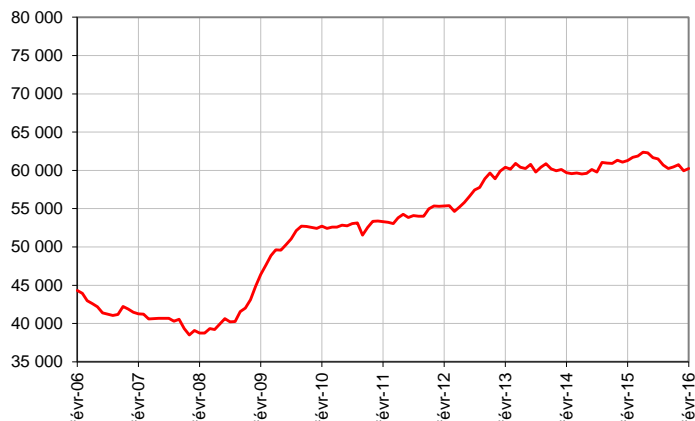
Catégories A, B, C, par sexe

Données CVS



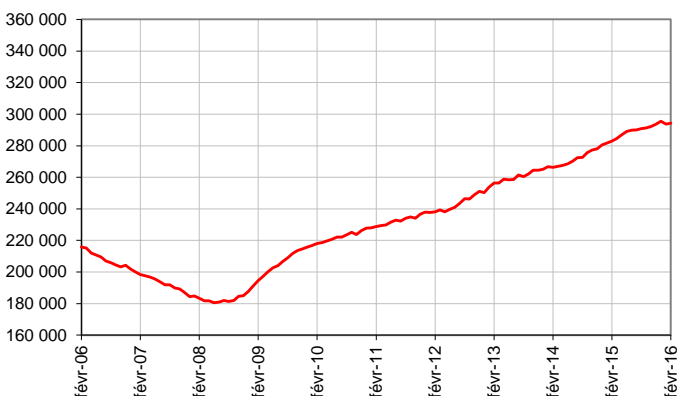
Catégories A, B, C, moins de 25 ans

Données CVS



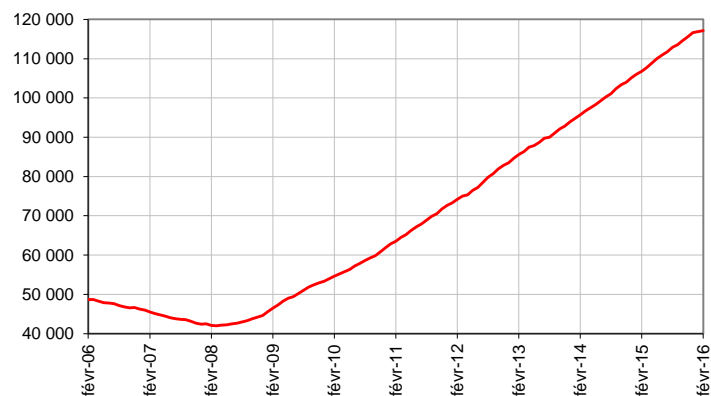
Catégories A, B, C, entre 25 et 49 ans

Données CVS



Catégories A, B, C, 50 ans ou plus

Données CVS



Source : Pôle emploi-Dares, STMT, traitements DR Pôle emploi-Directe Paca

ANCIENNETÉ D'INSCRIPTION EN CATÉGORIES A, B, C DES DEMANDEURS D'EMPLOI

En Paca, fin février 2016, le nombre de demandeurs d'emploi inscrits en catégories A, B, C depuis un an ou plus augmente de 0,2 % (+1,6 % sur trois mois et +10,4 % sur un an) et celui des inscrits depuis moins d'un an augmente de 0,4 % (-0,4 % sur trois mois et +0,5 % sur un an).

L'ancienneté en catégories A, B, C est mesurée par le nombre de jours où le demandeur d'emploi a été inscrit, de façon continue, en catégories A, B, C. Une sortie d'un jour de ces catégories réinitialise l'ancienneté. D'autres indicateurs, tel que le nombre de personnes inscrites en catégorie A un certain nombre de mois sur une période donnée, peuvent éclairer d'autres dimensions de l'ancienneté ou de la récurrence sur les listes de Pôle emploi dans ces catégories.

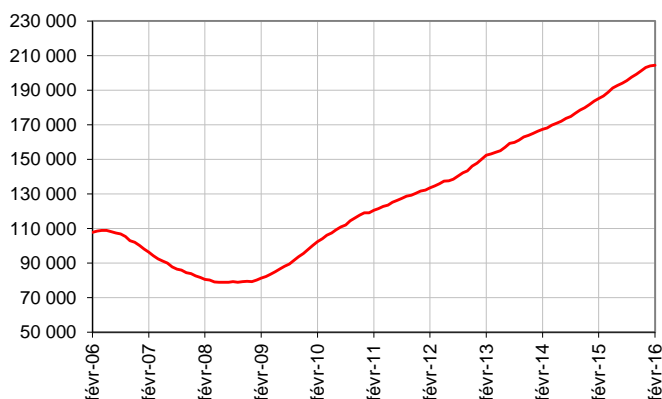
Ancienneté en catégories A, B, C des demandeurs d'emploi

	Effectif			Evolution (en % et point) sur		
	Février 2015	Janvier 2016	Février 2016	un mois	trois mois	un an
Paca (données CVS)						
Demandeurs d'emploi en catégories A, B, C.....	451 105	470 435	471 813	0,3	0,4	4,6
Inscrits depuis moins de 1 an.....	266 033	266 445	267 491	0,4	-0,4	0,5
Moins de 3 mois.....	101 543	102 239	102 854	0,6	0,3	1,3
De 3 mois à moins de 6 mois.....	73 743	71 940	72 748	1,1	1,4	-1,3
De 6 mois à moins de 12 mois.....	90 747	92 265	91 889	-0,4	-2,6	1,3
Inscrits depuis 1 an ou plus.....	185 072	203 991	204 322	0,2	1,6	10,4
De 1 an à moins de 2 ans.....	89 240	97 429	97 555	0,1	1,5	9,3
De 2 ans à moins de 3 ans.....	41 543	44 312	44 151	-0,4	0,6	6,3
3 ans ou plus.....	54 288	62 250	62 616	0,6	2,5	15,3
Inscrits depuis 2 ans ou plus.....	95 831	106 561	106 767	0,2	1,7	11,4
Part des demandeurs d'emploi inscrits depuis 1 an ou plus (en %).....	41,0	43,4	43,3	-0,1 pt	+0,5 pt	+2,3 pt
France métropolitaine (données CVS-CJO)						
Demandeurs d'emploi en catégories A, B, C.....	5 268,4	5 459,7	5 462,8	0,1	0,3	3,7
Inscrits depuis moins de 1 an.....	2 979,4	2 982,1	2 978,4	-0,1	-0,6	0,0
Moins de 3 mois.....	1 137,1	1 131,5	1 123,1	-0,7	-0,1	-1,2
De 3 mois à moins de 6 mois.....	810,6	793,7	800,0	0,8	-0,2	-1,3
De 6 mois à moins de 12 mois.....	1 031,7	1 056,9	1 055,3	-0,2	-1,5	2,3
Inscrits depuis 1 an ou plus.....	2 289,0	2 477,6	2 484,4	0,3	1,4	8,5
De 1 an à moins de 2 ans.....	1 050,9	1 122,9	1 123,8	0,1	1,0	6,9
De 2 ans à moins de 3 ans.....	513,4	532,0	533,4	0,3	1,0	3,9
3 ans ou plus.....	724,7	822,7	827,2	0,5	2,2	14,1
Part des demandeurs d'emploi inscrits depuis 1 an ou plus (en %).....	43,4	45,4	45,5	+0,1 pt	+0,5 pt	+2,1 pt

Source : Pôle emploi-Dares, STMT, traitements DR Pôle emploi-Directe Paca

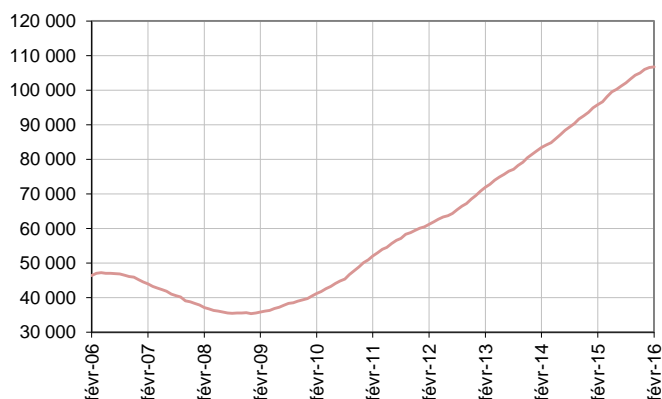
Demandeurs d'emploi inscrits depuis un an ou plus en catégories A, B, C

Données CVS



Demandeurs d'emploi inscrits depuis deux ans ou plus en catégories A, B, C

Données CVS



Champ : Paca

Source : Pôle emploi-Dares, STMT, traitements DR Pôle emploi-Directe Paca

ENTRÉES ET SORTIES DE CATÉGORIES A, B, C

En Paca, le nombre moyen d'entrées en catégories A, B, C sur les trois derniers mois augmente de 0,3 % par rapport aux trois mois précédents (+2,5 % sur un an).

Sur les trois derniers mois, les entrées pour fin de contrat à durée déterminée (-7,7 %) et autre cas (-1,1 %) sont en baisse. Les entrées pour fin de mission d'intérim (+4,3 %), licenciement économique (+3,8 %), autre licenciement (+1,0 %), démission (+13,6 %), première entrée (+31,3 %) et reprise d'activité (+4,1 %) sont en hausse.

En Paca, le nombre moyen de sorties de catégories A, B, C sur les trois derniers mois augmente de 2,9 % par rapport aux trois mois précédents (+7,7 % sur un an).

Sur les trois derniers mois, les sorties pour reprise d'emploi déclarée (-0,6 %) sont en baisse. Les sorties pour entrée en stage (+7,3 %), arrêt de recherche (+4,1 %), cessation d'inscription pour défaut d'actualisation (+3,4 %), radiation administrative (+5,7 %) et autre cas (+1,1 %) sont en hausse.

Entrées en catégories A, B, C par motif

	Effectif moyen décembre 2015 - février 2016	Répartition des motifs (en %)	Évolution trimestrielle (en %) (a)	Évolution annuelle (en %) (b)
Paca (données CVS)				
Fin de contrat à durée déterminée.....	10 566	23,1	-7,7	-7,9
Fin de mission d'intérim.....	1 853	4,0	4,3	5,9
Licenciement économique*.....	1 169	2,6	3,8	-4,9
Autre licenciement.....	3 458	7,5	1,0	-0,4
Démission.....	1 161	2,5	13,6	14,3
Première entrée.....	3 491	7,6	31,3	37,1
Reprise d'activité.....	3 499	7,6	4,1	2,5
Autre cas**.....	20 617	45,0	-1,1	4,2
Entrées en catégories A, B, C.....	45 813	100,0	0,3	2,5
France métropolitaine (en milliers, données CVS-CJO)	509,4		1,8	1,4

Source : Pôle emploi-Dares, STMT, traitements DR Pôle emploi-Directe Paca

* Y compris les entrées en catégories A, B, C dont le motif renseigné est "fin de CRP-CTP-CSP".

** Y compris les entrées en catégories A, B, C à la suite d'une rupture conventionnelle de CDI.

(a) Évolution de la moyenne des entrées sur la période décembre 2015 - février 2016 par rapport à la moyenne des entrées sur la période septembre 2015 - novembre 2015.

(b) Évolution de la moyenne des entrées sur la période décembre 2015 - février 2016 par rapport à la moyenne des entrées sur la période décembre 2014 - février 2015.

Sorties de catégories A, B, C par motif

	Effectif moyen décembre 2015 - février 2016	Répartition des motifs (en %)	Évolution trimestrielle (en %) (a)	Évolution annuelle (en %) (b)
Paca (données CVS)				
Reprise d'emploi déclarée*.....	9 156	20,4	-0,6	12,7
Entrée en stage.....	4 198	9,3	7,3	4,6
Arrêt de recherche (maternité, maladie, retraite, ...).....	3 324	7,4	4,1	11,0
<i>Dont maladie.....</i>	<i>1 952</i>	<i>4,3</i>	<i>2,8</i>	<i>8,9</i>
Cessation d'inscription pour défaut d'actualisation.....	20 003	44,5	3,4	8,1
Radiation administrative.....	3 845	8,6	5,7	0,0
Autre cas.....	4 388	9,8	1,1	4,2
Sorties de catégories A, B, C.....	44 914	100,0	2,9	7,7
France métropolitaine (en milliers, données CVS-CJO)	501,6		2,8	6,6

Source : Pôle emploi-Dares, STMT, traitements DR Pôle emploi-Directe Paca

* Uniquement celles connues de Pôle emploi.

(a) Évolution de la moyenne des sorties sur la période décembre 2015 - février 2016 par rapport à la moyenne des sorties sur la période septembre 2015 - novembre 2015.

(b) Évolution de la moyenne des sorties sur la période décembre 2015 - février 2016 par rapport à la moyenne des sorties sur la période décembre 2014 - février 2015.

SOURCE, DÉFINITIONS ET MÉTHODE

Source : la Statistique mensuelle du marché du travail (STMT)

La Statistique mensuelle du marché du travail (STMT) est une source statistique exhaustive issue des fichiers de gestion de Pôle emploi. Elle porte sur tous les demandeurs d'emploi inscrits, entrés ou sortis des listes un mois donné.

La correction des variations saisonnières permet de rendre les évolutions mensuelles pertinentes pour l'analyse conjoncturelle. Les coefficients de correction des variations saisonnières sont estimés une fois par an, sur la période allant de janvier 1996 au dernier mois de décembre. Lorsque ces coefficients sont réestimés, les séries CVS sont révisées, sur tout leur historique. La dernière campagne d'actualisation des coefficients a eu lieu en février 2016.

Une [documentation méthodologique](#) présente plus en détail la STMT.

Le Fichier historique statistique (FHS) est une autre source statistique sur les demandeurs d'emploi issue des fichiers de gestion de Pôle emploi. Elle comporte tous les épisodes d'inscription sur une période de 10 ans. Les statistiques produites à partir de la STMT et du FHS peuvent légèrement différer en raison de différences dans la constitution des deux sources concernant notamment la façon dont sont traités les événements enregistrés avec retard et les sorties de courte durée.

Des [séries brutes sur les demandeurs d'emploi issues FHS](#), au niveau national, sont publiées chaque année.

Demandeurs d'emploi : définition et différence avec les chômeurs au sens du BIT

Les demandeurs d'emploi sont des personnes qui sont inscrites à Pôle emploi. Conformément aux recommandations du rapport du Cnis sur la définition d'indicateurs en matière d'emploi, de chômage, de sous-emploi et de précarité de l'emploi (septembre 2008), la Dares et Pôle emploi présentent depuis 2009, à des fins d'analyse statistique les données sur les demandeurs d'emploi inscrits à Pôle emploi selon les catégories suivantes :

- > catégorie A : demandeurs d'emploi tenus de rechercher un emploi, sans emploi ;
- > catégorie B : demandeurs d'emploi tenus de rechercher un emploi, ayant exercé une activité réduite courte (de 78 heures ou moins dans le mois) ;
- > catégorie C : demandeurs d'emploi tenus de rechercher un emploi, ayant exercé une activité réduite longue (de plus de 78 heures au cours du mois) ;
- > catégorie D : demandeurs d'emploi non tenus de rechercher un emploi (en raison d'une formation, d'une maladie...) y compris les demandeurs d'emploi en contrat de sécurisation professionnelle (CSP), sans emploi ;
- > catégorie E : demandeurs d'emploi non tenus de rechercher un emploi, en emploi (par exemple, bénéficiaires de contrats aidés, créateurs d'entreprise).

Est chômeur au sens du BIT toute personne de 15 ans ou plus qui n'a pas travaillé au moins une heure pendant une semaine de référence, est disponible pour prendre un emploi dans les 15 jours et a recherché activement un emploi dans le mois précédent ou en a trouvé un qui commence dans les trois mois. Le chômage au sens du BIT est mesuré par l'enquête Emploi de l'Insee.

L'inscription à Pôle emploi en catégorie A et le chômage au sens du BIT sont deux réalités proches, mais qui ne se recouvrent pas (voir [documentation](#)).

Interprétation des séries CVS sur les demandeurs d'emploi

Les données STMT étant exhaustives, il n'existe pas, comme pour des données d'enquête, d'incertitude liée à l'échantillonnage. Les variations des séries CVS issues de la STMT peuvent résulter soit de la tendance de moyen terme, principalement liée aux évolutions du marché du travail et à la conjoncture économique, soit de chocs ponctuels, dont les sources peuvent être variées (variations dans la gestion des listes de demandeurs d'emploi par Pôle emploi ou dans les comportements d'inscription, chocs ponctuels du marché du travail, imprécisions dans l'estimation des corrections des variations saisonnières, ...). Parmi ces chocs ponctuels figurent aussi des incidents et changements de procédure dont certains ont pu avoir un impact significatif sur les séries de demandeurs d'emploi.

Un [document](#) présente les principaux événements et leurs impacts.

Une [documentation](#) fournit des éléments d'aide à l'interprétation des séries mensuelles CVS sur les demandeurs d'emploi.

Pour en savoir plus

[1] Dares, Pôle emploi « Demandeurs d'emploi inscrits et offres collectées par Pôle emploi »

[2] Dares, les séries mensuelles régionales, départementales et par zone d'emploi

[3] Tableau de bord des indicateurs clés de la Direccte Paca

[4] Notes de conjoncture de la Direccte Paca

[5] Synthèses conjoncturelles départementales