

DEMANDEURS D'EMPLOI INSCRITS À PÔLE EMPLOI DANS LA MÉTROPOLE NICE CÔTE D'AZUR EN MARS 2016

Fin mars 2016, dans la métropole Nice Côte d'Azur, le nombre de demandeurs d'emploi tenus de rechercher un emploi et sans activité (catégorie A) s'établit à 36 451. Ce nombre baisse de 2,6 % sur un mois (soit -962 personnes), de 1,4 % sur trois mois et progresse de 2,0 % sur un an.

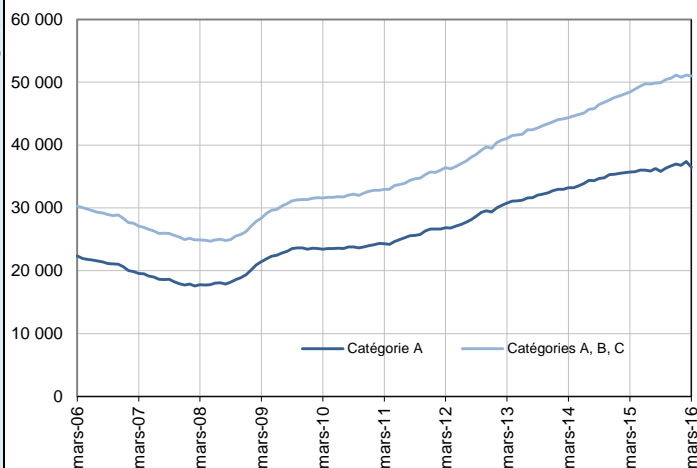
En Paca, ce nombre baisse de 2,5 % sur un mois, de 2,1 % sur trois mois et progresse de 0,3 % sur un an.

Dans la métropole Nice Côte d'Azur, le nombre de demandeurs d'emploi tenus de rechercher un emploi, ayant ou non exercé une activité dans le mois (catégories A, B, C) s'établit à 50 978 fin mars 2016. Ce nombre baisse de 0,3 % sur un mois (soit -150 personnes), de 0,3 % sur trois mois et progresse de 5,2 % sur un an.

En Paca, ce nombre baisse de 0,4 % sur un mois, de 0,6 % sur trois mois et progresse de 3,5 % sur un an.

Demandeurs d'emploi en catégories A et A, B, C dans la métropole Nice Côte d'Azur

Données CVS



Source : Pôle emploi, Dares (STMT) - Calculs des CVS : Direccte Paca / Sese

Demandeurs d'emploi par catégorie

Données CVS

	Effectif			Évolution (en %) sur		
	Mars 2015	Février 2016	Mars 2016	un mois	trois mois	un an
Métropole Nice Côte d'Azur						
Inscrits tenus de rechercher un emploi, sans emploi (catégorie A).....	35 734	37 412	36 451	-2,6	-1,4	2,0
Inscrits tenus de rechercher un emploi, en activité réduite (catégories B, C).....	12 709	13 716	14 528	5,9	2,6	14,3
Ensemble des inscrits tenus de rechercher un emploi (catégories A, B, C).....	48 443	51 128	50 978	-0,3	-0,3	5,2
Inscrits non tenus de rechercher un emploi, sans emploi (catégorie D).....	2 678	2 559	2 647	3,5	6,9	-1,2
Inscrits non tenus de rechercher un emploi, en emploi (catégorie E).....	3 960	4 032	4 062	0,7	0,1	2,6
Ensemble des inscrits (catégories A, B, C, D, E).....	55 081	57 719	57 688	-0,1	0,0	4,7
Paca						
Inscrits tenus de rechercher un emploi, sans emploi (catégorie A).....	320 250	329 299	321 207	-2,5	-2,1	0,3
Inscrits tenus de rechercher un emploi, en activité réduite (catégories B, C).....	133 879	142 514	148 914	4,5	2,9	11,2
Ensemble des inscrits tenus de rechercher un emploi (catégories A, B, C).....	454 128	471 813	470 121	-0,4	-0,6	3,5
Inscrits non tenus de rechercher un emploi, sans emploi (catégorie D).....	24 407	25 136	25 671	2,1	8,2	5,2
Inscrits non tenus de rechercher un emploi, en emploi (catégorie E).....	34 415	37 662	37 899	0,6	0,9	10,1
Ensemble des inscrits (catégories A, B, C, D, E).....	512 951	534 611	533 692	-0,2	-0,1	4,0

Source : Pôle emploi, Dares (STMT) - Calculs des CVS : Direccte Paca / Sese

Les données publiées concernent les demandeurs d'emploi inscrits à Pôle emploi. La notion de demandeurs d'emploi est différente de celle de chômeurs au sens du Bureau international du travail (BIT). Au-delà des évolutions du marché du travail, différents facteurs peuvent davantage affecter les données relatives aux demandeurs d'emploi : modifications des règles d'indemnisation ou d'accompagnement des demandeurs d'emploi, changements de procédure, incidents.

Un [document](#) présente les principaux changements de procédure et incidents ayant affecté les statistiques de demandeurs d'emploi.

L'ensemble des définitions et concepts figurent dans la [documentation méthodologique](#) en ligne.

Les évolutions mensuelles des séries corrigées des variations saisonnières (CVS) peuvent différer de la tendance de moyen terme des séries ; les évolutions sur trois mois sont à privilégier pour obtenir une information sur la tendance de moyen terme.

Une [documentation](#) fournit des éléments d'aide à l'interprétation des séries mensuelles sur les demandeurs d'emploi.

Demands d'emploi en catégorie A par sexe et âge

Données CVS

	Effectif			Évolution (en %) sur		
	Mars 2015	Février 2016	Mars 2016	un mois	trois mois	un an
Hommes.....	19 388	20 173	19 625	-2,7	-2,0	1,2
Femmes.....	16 346	17 239	16 825	-2,4	-0,6	2,9
Moins de 25 ans.....	4 508	4 407	4 217	-4,3	-1,3	-6,5
Hommes.....	2 427	2 373	2 300	-3,1	-0,5	-5,2
Femmes.....	2 081	2 034	1 917	-5,7	-2,2	-7,9
Entre 25 et 49 ans.....	22 207	23 053	22 458	-2,6	-1,5	1,1
Hommes.....	12 018	12 358	12 016	-2,8	-2,5	0,0
Femmes.....	10 189	10 696	10 443	-2,4	-0,4	2,5
50 ans ou plus.....	9 019	9 952	9 775	-1,8	-1,0	8,4
Hommes.....	4 943	5 442	5 309	-2,4	-1,5	7,4
Femmes.....	4 076	4 510	4 466	-1,0	-0,5	9,6
Métropole Nice Côte d'Azur.....	35 734	37 412	36 451	-2,6	-1,4	2,0

Source : Pôle emploi, Dares (STMT) - Calculs des CVS : Directe Paca / Sese

Demands d'emploi en catégories A, B, C par sexe et âge

Données CVS

	Effectif			Évolution (en %) sur		
	Mars 2015	Février 2016	Mars 2016	un mois	trois mois	un an
Hommes.....	25 432	26 717	26 547	-0,6	-0,8	4,4
Femmes.....	23 011	24 411	24 431	0,1	0,3	6,2
Moins de 25 ans.....	5 784	5 686	5 629	-1,0	-0,2	-2,7
Hommes.....	3 017	3 007	2 977	-1,0	-0,1	-1,3
Femmes.....	2 767	2 679	2 653	-1,0	-0,2	-4,1
Entre 25 et 49 ans.....	30 714	32 238	32 144	-0,3	-0,4	4,7
Hommes.....	16 234	16 893	16 765	-0,8	-1,2	3,3
Femmes.....	14 480	15 345	15 380	0,2	0,5	6,2
50 ans ou plus.....	11 945	13 203	13 205	0,0	-0,1	10,5
Hommes.....	6 181	6 817	6 806	-0,2	-0,1	10,1
Femmes.....	5 765	6 387	6 399	0,2	-0,1	11,0
Métropole Nice Côte d'Azur.....	48 443	51 128	50 978	-0,3	-0,3	5,2

Source : Pôle emploi, Dares (STMT) - Calculs des CVS : Directe Paca / Sese

Ancienneté en catégories A, B, C des demands d'emploi

Données CVS

	Effectif			Évolution (en % et point) sur		
	Mars 2015	Février 2016	Mars 2016	un mois	trois mois	un an
Métropole Nice Côte d'Azur						
Inscrits depuis moins de 1 an.....	30 011	30 329	30 229	-0,3	-1,1	0,7
Moins de 3 mois.....	11 836	12 132	12 106	-0,2	-1,1	2,3
De 3 mois à moins de 6 mois.....	8 265	8 205	8 418	2,6	6,1	1,8
De 6 mois à moins de 12 mois.....	9 910	9 992	9 706	-2,9	-6,5	-2,1
Inscrits depuis 1 an ou plus.....	18 432	20 799	20 749	-0,2	0,9	12,6
De 1 an à moins de 2 ans.....	9 164	10 304	10 274	-0,3	0,7	12,1
De 2 ans à moins de 3 ans.....	4 227	4 497	4 501	0,1	0,3	6,5
3 ans ou plus.....	5 040	5 999	5 975	-0,4	1,5	18,5
Inscrits depuis 2 ans ou plus.....	9 268	10 496	10 476	-0,2	1,0	13,0
Part des demands d'emploi inscrits depuis 1 an ou plus (en %).....	38,0	40,7	40,7	+0,0 pt	+0,5 pt	+2,7 pt
Paca						
Demands d'emploi inscrits depuis 1 an ou plus en catégories A, B, C.....	186 573	204 322	203 779	-0,3	0,3	9,2
Part des demands d'emploi inscrits depuis 1 an ou plus (en %).....	41,1	43,3	43,3	+0,0 pt	+0,4 pt	+2,3 pt

Source : Pôle emploi, Dares (STMT) - Calculs des CVS : Directe Paca / Sese

Entrées et sorties de catégories A, B, C

Données CVS

	Effectif moyen	Évolution trimestrielle (en %) (a)	Évolution annuelle (en %) (b)
	janvier 2016 - mars 2016		
Métropole Nice Côte d'Azur			
Entrées.....	5 375	-2,1	2,7
Sorties.....	5 469	7,5	10,6
Paca			
Entrées.....	46 325	0,4	3,7
Sorties.....	46 850	8,7	12,2

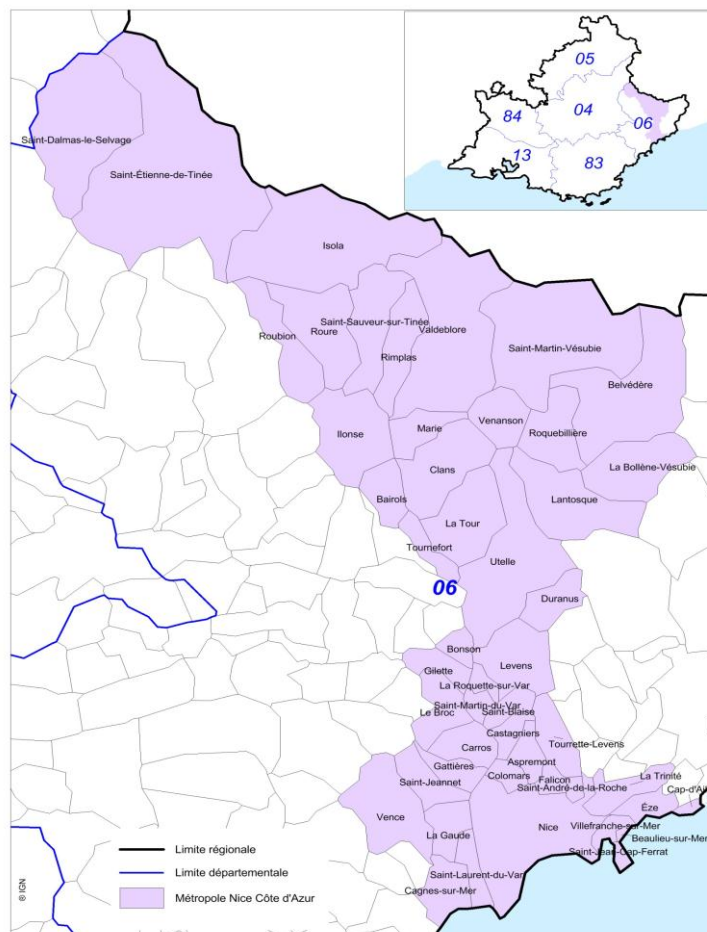
Source : Pôle emploi, Dares (STMT) - Calculs des CVS : Directe Paca / Sese

(a) Évolution de la moyenne sur la période janvier 2016 - mars 2016 par rapport à la moyenne sur la période octobre 2015 - décembre 2015.

(b) Évolution de la moyenne sur la période janvier 2016 - mars 2016 par rapport à la moyenne sur la période janvier 2015 - mars 2015.

TERRITOIRE, SOURCE, DÉFINITIONS ET MÉTHODE

Territoire : composition communale de la métropole Nice Côte d'Azur



Réalisation : Direccte Paca / SESE

Source : la Statistique mensuelle du marché du travail (STMT)

La Statistique mensuelle du marché du travail (STMT) est une source statistique exhaustive issue des fichiers de gestion de Pôle emploi. Elle porte sur tous les demandeurs d'emploi inscrits, entrés ou sortis des listes un mois donné.

La correction des variations saisonnières permet de rendre les évolutions mensuelles pertinentes pour l'analyse conjoncturelle. Les coefficients de correction des variations saisonnières sont estimés une fois par an, sur la période allant de janvier 1996 au dernier mois de décembre. Lorsque ces coefficients sont réestimés, les séries CVS sont révisées, sur tout leur historique. La dernière campagne d'actualisation des coefficients a eu lieu en février 2016.

Une [documentation méthodologique](#) présente plus en détail la STMT.

Le Fichier historique statistique (FHS) est une autre source statistique sur les demandeurs d'emploi issue des fichiers de gestion de Pôle emploi. Elle comporte tous les épisodes d'inscription sur une période de 10 ans. Les statistiques produites à partir de la STMT et du FHS peuvent légèrement différer en raison de différences dans la constitution des deux sources concernant notamment la façon dont sont traités les événements enregistrés avec retard et les sorties de courte durée.

Des [séries brutes sur les demandeurs d'emploi issues FHS](#), au niveau national, sont publiées chaque année.

Demandeurs d'emploi : définition et différence avec les chômeurs au sens du BIT

Les demandeurs d'emploi sont des personnes qui sont inscrites à Pôle emploi. Conformément aux recommandations du rapport du Cnis sur la définition d'indicateurs en matière d'emploi, de chômage, de sous-emploi et de précarité de l'emploi (septembre 2008), la Dares et Pôle emploi présentent depuis 2009, à des fins d'analyse statistique les données sur les demandeurs d'emploi inscrits à Pôle emploi selon les catégories suivantes :

- catégorie A : demandeurs d'emploi tenus de rechercher un emploi, sans emploi ;
- catégorie B : demandeurs d'emploi tenus de rechercher un emploi, ayant exercé une activité réduite courte (de 78 heures ou moins dans le mois) ;
- catégorie C : demandeurs d'emploi tenus de rechercher un emploi, ayant exercé une activité réduite longue (de plus de 78 heures au cours du mois) ;
- catégorie D : demandeurs d'emploi non tenus de rechercher un emploi (en raison d'une formation, d'une maladie...) y compris les demandeurs d'emploi en contrat de sécurisation professionnelle (CSP), sans emploi ;
- catégorie E : demandeurs d'emploi non tenus de rechercher un emploi, en emploi (par exemple, bénéficiaires de contrats aidés, créateurs d'entreprise).

Est chômeur au sens du BIT toute personne de 15 ans ou plus qui n'a pas travaillé au moins une heure pendant une semaine de référence, est disponible pour prendre un emploi dans les 15 jours et a recherché activement un emploi dans le mois précédent ou en a trouvé un qui commence dans les trois mois. Le chômage au sens du BIT est mesuré par l'enquête Emploi de l'Insee.

L'inscription à Pôle emploi en catégorie A et le chômage au sens du BIT sont deux réalités proches, mais qui ne se recouvrent pas (voir [documentation](#)).

Interprétation des séries CVS sur les demandeurs d'emploi

Les données STMT étant exhaustives, il n'existe pas, comme pour des données d'enquête, d'incertitude liée à l'échantillonnage. Les variations des séries CVS issues de la STMT peuvent résulter soit de la tendance de moyen terme, principalement liée aux évolutions du marché du travail et à la conjoncture économique, soit de chocs ponctuels, dont les sources peuvent être variées (variations dans la gestion des listes de demandeurs d'emploi par Pôle emploi ou dans les comportements d'inscription, chocs ponctuels du marché du travail, imprécisions dans l'estimation des corrections des variations saisonnières, ...). Parmi ces chocs ponctuels figurent aussi des incidents et changements de procédure dont certains ont pu avoir un impact significatif sur les séries de demandeurs d'emploi.

Un [document](#) présente les principaux événements et leurs impacts.

Une [documentation](#) fournit des éléments d'aide à l'interprétation des séries mensuelles CVS sur les demandeurs d'emploi.

Pour en savoir plus

[1] Dares, Pôle emploi « Demandeurs d'emploi inscrits et offres collectées par Pôle emploi »

[2] Dares, les séries mensuelles régionales, départementales et par zone d'emploi

[3] Tableau de bord des indicateurs clés de la Direccte Paca

[4] Notes de conjoncture de la Direccte Paca

[5] Synthèses conjoncturelles départementales