

DEMANDEURS D'EMPLOI INSCRITS À PÔLE EMPLOI EN PACA EN AVRIL 2016

Fin avril 2016, en Paca, le nombre de demandeurs d'emploi tenus de rechercher un emploi et sans activité (catégorie A) s'établit à 319 680. Ce nombre baisse de 0,5 % sur un mois (soit -1 530 personnes), de 2,1 % sur trois mois et de 0,3 % sur un an.

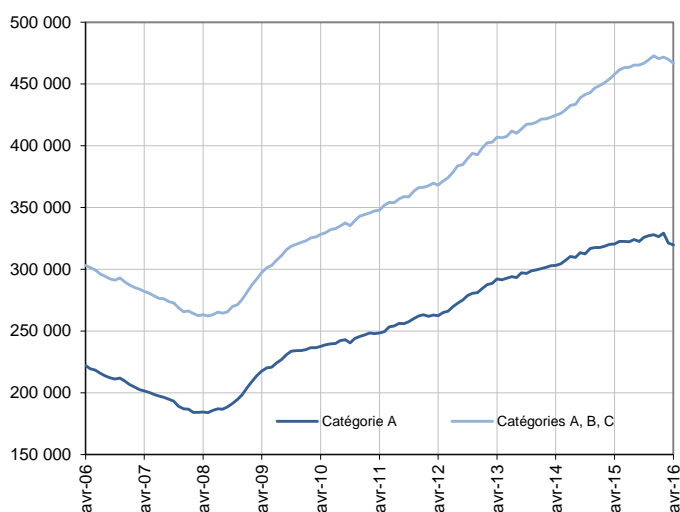
En France métropolitaine, ce nombre baisse de 0,6 % sur un mois, de 1,2 % sur trois mois et de 0,6 % sur un an.

En Paca, le nombre de demandeurs d'emploi tenus de rechercher un emploi, ayant ou non exercé une activité dans le mois (catégories A, B, C), s'établit à 466 720 fin avril 2016. Ce nombre baisse de 0,7 % sur un mois (soit -3 400 personnes), de 0,8 % sur trois mois et progresse de 2,0 % sur un an.

En France métropolitaine, ce nombre baisse de 1,0 % sur un mois, de 1,1 % sur trois mois et progresse de 1,1 % sur un an.

Demands d'emploi en catégories A et A, B, C en Paca

Données CVS



Source : Pôle emploi, Dares (STMT) - Calculs des CVS : Directe Paca / Sese

Demands d'emploi par catégorie

	Effectif			Évolution (en %) sur		
	Avril 2015	Mars 2016	Avril 2016	un mois	trois mois	un an
Paca (données CVS)						
Inscrits tenus de rechercher un emploi, sans emploi (catégorie A).....	320 530	321 210	319 680	-0,5	-2,1	-0,3
Inscrits tenus de rechercher un emploi, en activité réduite (catégories B, C).....	137 200	148 910	147 040	-1,3	2,1	7,2
Ensemble des inscrits tenus de rechercher un emploi (catégories A, B, C).....	457 740	470 120	466 720	-0,7	-0,8	2,0
Inscrits non tenus de rechercher un emploi, sans emploi (catégorie D).....	23 510	25 670	25 510	-0,6	8,7	8,5
Inscrits non tenus de rechercher un emploi, en emploi (catégorie E).....	34 540	37 900	37 760	-0,4	0,9	9,3
Ensemble des inscrits (catégories A, B, C, D, E).....	515 790	533 690	529 990	-0,7	-0,3	2,8
France métropolitaine (en milliers, données CVS-CJO)						
Inscrits tenus de rechercher un emploi, sans emploi (catégorie A).....	3 533,6	3 531,0	3 511,1	-0,6	-1,2	-0,6
Inscrits tenus de rechercher un emploi, en activité réduite (catégories B, C).....	1 802,1	1 923,1	1 885,9	-1,9	-1,1	4,7
Ensemble des inscrits tenus de rechercher un emploi (catégories A, B, C).....	5 335,7	5 454,1	5 397,0	-1,0	-1,1	1,1
Inscrits non tenus de rechercher un emploi, sans emploi (catégorie D).....	277,3	273,1	280,6	2,7	2,6	1,2
Inscrits non tenus de rechercher un emploi, en emploi (catégorie E).....	378,5	424,2	422,1	-0,5	0,0	11,5
Ensemble des inscrits (catégories A, B, C, D, E).....	5 991,5	6 151,4	6 099,7	-0,8	-0,9	1,8

Source : Pôle emploi, Dares (STMT) - Calculs des CVS : Dares, Directe Paca / Sese

Les données publiées concernent les demandeurs d'emploi inscrits à Pôle emploi. La notion de demandeurs d'emploi est différente de celle de chômeurs au sens du Bureau international du travail (BIT). Au-delà des évolutions du marché du travail, différents facteurs peuvent davantage affecter les données relatives aux demandeurs d'emploi : modifications des règles d'indemnisation ou d'accompagnement des demandeurs d'emploi, changements de procédure, incidents.

Un [document](#) présente les principaux changements de procédure et incidents ayant affecté les statistiques de demandeurs d'emploi.

L'ensemble des définitions et concepts figurent dans la [documentation méthodologique](#) en ligne.

Les évolutions mensuelles des séries corrigées des variations saisonnières (CVS) peuvent différer de la tendance de moyen terme des séries ; les évolutions sur trois mois sont à privilégier pour obtenir une information sur la tendance de moyen terme.

Une [documentation](#) fournit des éléments d'aide à l'interprétation des séries mensuelles sur les demandeurs d'emploi.

Avertissement : En avril 2016, le nombre de sorties de catégories A, B, C pour défaut d'actualisation a enregistré une hausse inhabituellement forte. Cette hausse affecte à la baisse le nombre de demandeurs d'emploi en catégories A, B et C, de manière relativement plus importante pour les catégories B et C. Elle pourrait s'expliquer, au moins en partie, par une sensibilité des comportements d'actualisation au nombre particulièrement élevé de jours non ouvrés dans la période d'actualisation ce mois-ci, suite au changement du calendrier d'actualisation en janvier 2016 (voir page 7 de la [note méthodologique](#)).

DEMANDEURS D'EMPLOI PAR DÉPARTEMENT

Fin avril 2016, les évolutions sur un mois du nombre de demandeurs d'emploi en catégorie A par département se situent entre -1,1 % et -0,2 % : Alpes-de-Haute-Provence (-0,9 %), Hautes-Alpes (-1,1 %), Alpes-Maritimes (-0,8 %), Bouches-du-Rhône (-0,2 %), Var (-0,6 %) et Vaucluse (-0,2 %). Les évolutions sur trois mois se situent entre -4,3 % et -1,2 % : Alpes-de-Haute-Provence (-4,3 %), Hautes-Alpes (-2,7 %), Alpes-Maritimes (-1,6 %), Bouches-du-Rhône (-1,8 %), Var (-3,3 %) et Vaucluse (-1,2 %).

Les évolutions sur un mois du nombre de demandeurs d'emploi en catégories A, B, C par département se situent entre -0,9 % et -0,2 % : Alpes-de-Haute-Provence (-0,7 %), Hautes-Alpes (-0,3 %), Alpes-Maritimes (-0,9 %), Bouches-du-Rhône (-0,9 %), Var (-0,2 %) et Vaucluse (-0,8 %). Les évolutions sur trois mois se situent entre -1,5 % et -0,3 % : Alpes-de-Haute-Provence (-1,5 %), Hautes-Alpes (-0,5 %), Alpes-Maritimes (-0,3 %), Bouches-du-Rhône (-1,1 %), Var (-0,7 %) et Vaucluse (-0,3 %).

Demands d'emploi en catégorie A

	Effectif			Évolution (en %) sur		
	Avril 2015	Mars 2016	Avril 2016	un mois	trois mois	un an
Paca (données CVS).....	320 530	321 210	319 680	-0,5	-2,1	-0,3
Alpes-de-Haute-Provence.....	9 890	9 920	9 830	-0,9	-4,3	-0,6
Hautes-Alpes.....	7 160	7 270	7 190	-1,1	-2,7	0,4
Alpes-Maritimes.....	68 820	69 970	69 380	-0,8	-1,6	0,8
Bouches-du-Rhône.....	133 760	133 150	132 820	-0,2	-1,8	-0,7
Var.....	62 010	61 460	61 090	-0,6	-3,3	-1,5
Vaucluse.....	38 880	39 430	39 360	-0,2	-1,2	1,2
France métropolitaine (en milliers, données CVS-CJO).....	3 533,6	3 531,0	3 511,1	-0,6	-1,2	-0,6

Source : Pôle emploi, Dares (STMT) - Calculs des CVS : Dares, Direccte Paca / Sese

Demands d'emploi en catégories A, B, C

	Effectif			Évolution (en %) sur		
	Avril 2015	Mars 2016	Avril 2016	un mois	trois mois	un an
Paca (données CVS).....	457 740	470 120	466 720	-0,7	-0,8	2,0
Alpes-de-Haute-Provence.....	14 860	15 300	15 200	-0,7	-1,5	2,3
Hautes-Alpes.....	12 020	12 510	12 470	-0,3	-0,5	3,8
Alpes-Maritimes.....	94 920	99 200	98 290	-0,9	-0,3	3,6
Bouches-du-Rhône.....	189 650	192 700	191 010	-0,9	-1,1	0,7
Var.....	88 680	90 710	90 540	-0,2	-0,7	2,1
Vaucluse.....	57 610	59 700	59 200	-0,8	-0,3	2,8
France métropolitaine (en milliers, données CVS-CJO).....	5 335,7	5 454,1	5 397,0	-1,0	-1,1	1,1

Source : Pôle emploi, Dares (STMT) - Calculs des CVS : Dares, Direccte Paca / Sese

DEMANDEURS D'EMPLOI PAR MÉTROPOLE

Fin avril 2016, les évolutions sur un mois du nombre de demandeurs d'emploi en catégorie A sont de -0,9 % pour la métropole Nice Côte d'Azur et de -0,5 % pour la métropole Aix-Marseille-Provence. Les évolutions sur trois mois sont de -1,7 % pour la métropole Nice Côte d'Azur et de -1,8 % pour la métropole Aix-Marseille-Provence.

Les évolutions sur un mois du nombre de demandeurs d'emploi en catégories A, B, C sont de -0,8 % pour la métropole Nice Côte d'Azur et de -0,9 % pour la métropole Aix-Marseille-Provence. Les évolutions sur trois mois sont de -0,3 % pour la métropole Nice Côte d'Azur et de -1,1 % pour la métropole Aix-Marseille-Provence.

Demands d'emploi en catégorie A

	Effectif			Évolution (en %) sur		
	Avril 2015	Mars 2016	Avril 2016	un mois	trois mois	un an
Paca (données CVS).....	320 530	321 210	319 680	-0,5	-2,1	-0,3
Nice Côte d'Azur.....	35 760	36 450	36 140	-0,9	-1,7	1,0
Aix-Marseille-Provence.....	124 300	124 220	123 570	-0,5	-1,8	-0,6
France métropolitaine (en milliers, données CVS-CJO).....	3 533,6	3 531,0	3 511,1	-0,6	-1,2	-0,6

Source : Pôle emploi, Dares (STMT) - Calculs des CVS : Dares, Direccte Paca / Sese

Demands d'emploi en catégories A, B, C

	Effectif			Évolution (en %) sur		
	Avril 2015	Mars 2016	Avril 2016	un mois	trois mois	un an
Paca (données CVS).....	457 740	470 120	466 720	-0,7	-0,8	2,0
Nice Côte d'Azur.....	48 910	50 980	50 590	-0,8	-0,3	3,4
Aix-Marseille-Provence.....	175 070	178 400	176 720	-0,9	-1,1	0,9
France métropolitaine (en milliers, données CVS-CJO).....	5 335,7	5 454,1	5 397,0	-1,0	-1,1	1,1

Source : Pôle emploi, Dares (STMT) - Calculs des CVS : Dares, Direccte Paca / Sese

DEMANDEURS D'EMPLOI EN CATÉGORIE A

En Paca, fin avril 2016, le nombre de demandeurs d'emploi en catégorie A diminue de 0,4 % pour les hommes (-2,0 % sur trois mois et -0,8 % sur un an) et de 0,5 % pour les femmes (-2,1 % sur trois mois et +0,4 % sur un an).

Le nombre de demandeurs d'emploi en catégorie A diminue en Paca de 0,8 % pour les moins de 25 ans (-3,1 % sur trois mois et -7,6 % sur un an), de 0,5 % pour ceux âgés de 25 à 49 ans (-2,1 % sur trois mois et -1,1 % sur un an) et de 0,3 % pour ceux âgés de 50 ans ou plus (-1,4 % sur trois mois et +5,9 % sur un an).

Demands d'emploi en catégorie A par sexe et âge

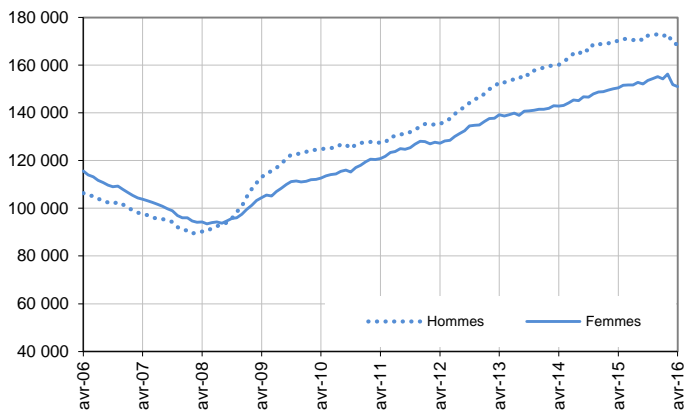
Données CVS

	Effectif			Évolution (en %) sur		
	Avril 2015	Mars 2016	Avril 2016	un mois	trois mois	un an
Hommes.....	170 080	169 370	168 670	-0,4	-2,0	-0,8
Femmes.....	150 450	151 830	151 010	-0,5	-2,1	0,4
Moins de 25 ans.....	44 850	41 790	41 430	-0,8	-3,1	-7,6
Hommes.....	24 510	22 760	22 630	-0,6	-2,4	-7,7
Femmes.....	20 340	19 030	18 800	-1,2	-3,9	-7,6
Entre 25 et 49 ans.....	196 510	195 290	194 390	-0,5	-2,1	-1,1
Hommes.....	103 100	101 820	101 300	-0,5	-2,2	-1,7
Femmes.....	93 410	93 470	93 080	-0,4	-2,0	-0,3
50 ans ou plus.....	79 180	84 140	83 860	-0,3	-1,4	5,9
Hommes.....	42 470	44 800	44 730	-0,1	-1,3	5,3
Femmes.....	36 700	39 340	39 130	-0,5	-1,5	6,6
Paca.....	320 530	321 210	319 680	-0,5	-2,1	-0,3

Source : Pôle emploi, Dares (STMT) - Calculs des CVS : Direccte Paca / Sese

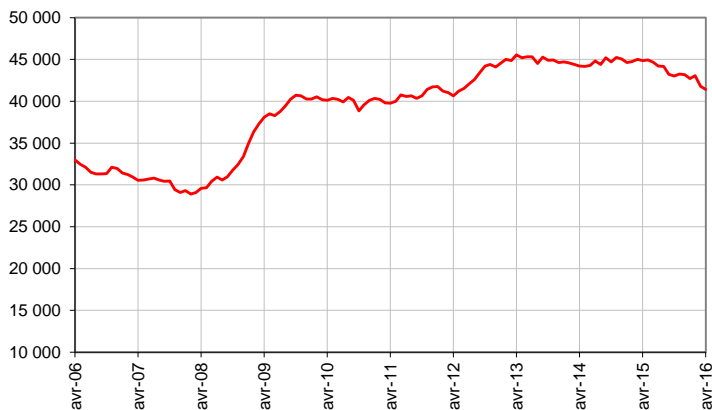
Catégorie A, par sexe

Données CVS



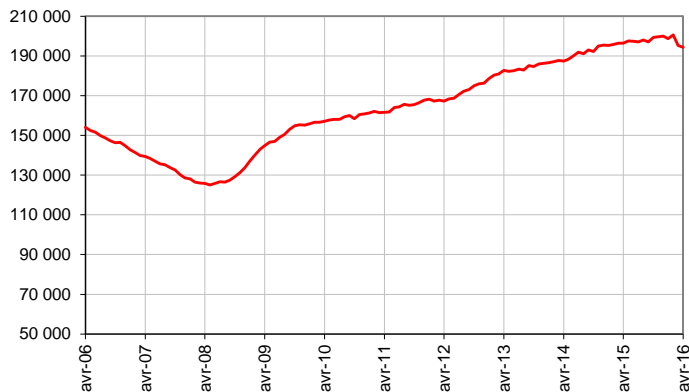
Catégorie A, moins de 25 ans

Données CVS



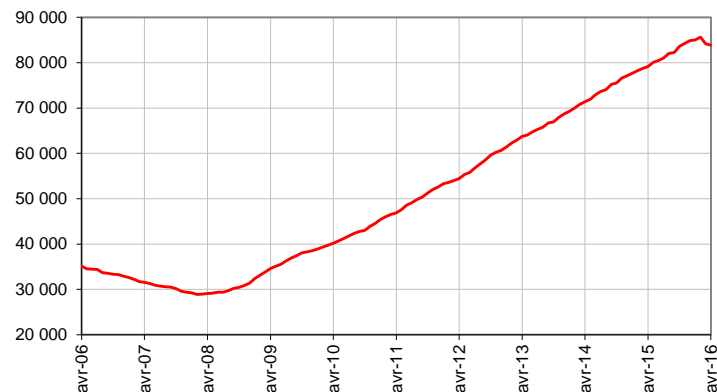
Catégorie A, entre 25 et 49 ans

Données CVS



Catégorie A, 50 ans ou plus

Données CVS



Champ : Paca

Source : Pôle emploi, Dares (STMT) - Calculs des CVS : Direccte Paca / Sese

DEMANDEURS D'EMPLOI EN CATÉGORIES A, B, C

En Paca, fin avril 2016, le nombre de demandeurs d'emploi en catégories A, B, C diminue de 0,8 % pour les hommes (-1,1 % sur trois mois et +1,2 % sur un an) et de 0,6 % pour les femmes (-0,5 % sur trois mois et +2,7 % sur un an).

Le nombre de demandeurs d'emploi en catégories A, B, C diminue en Paca de 0,9 % pour les moins de 25 ans (-1,5 % sur trois mois et -4,6 % sur un an), de 0,9 % pour ceux âgés de 25 à 49 ans (-1,0 % sur trois mois et +1,3 % sur un an) et de 0,2 % pour ceux âgés de 50 ans ou plus (+0,1 % sur trois mois et +7,5 % sur un an).

Demands d'emploi en catégories A, B, C par sexe et âge

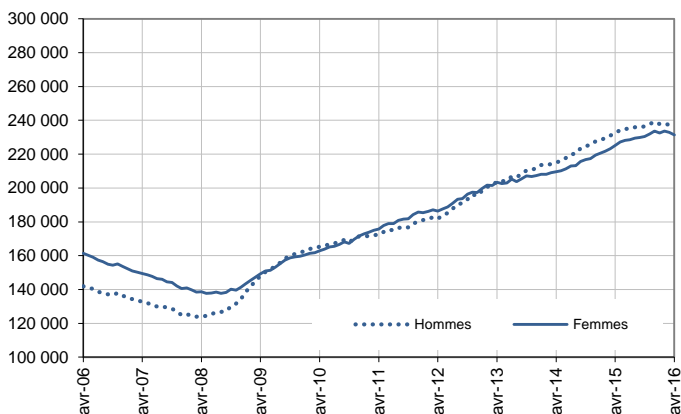
Données CVS

	Effectif			Évolution (en %) sur		
	Avril 2015	Mars 2016	Avril 2016	un mois	trois mois	un an
Hommes.....	232 550	237 280	235 360	-0,8	-1,1	1,2
Femmes.....	225 190	232 840	231 360	-0,6	-0,5	2,7
Moins de 25 ans.....	61 880	59 580	59 030	-0,9	-1,5	-4,6
Hommes.....	32 580	31 090	30 800	-0,9	-1,5	-5,4
Femmes.....	29 300	28 490	28 230	-0,9	-1,6	-3,7
Entre 25 et 49 ans.....	286 970	293 280	290 680	-0,9	-1,0	1,3
Hommes.....	145 530	147 750	146 250	-1,0	-1,3	0,5
Femmes.....	141 440	145 540	144 430	-0,8	-0,7	2,1
50 ans ou plus.....	108 890	117 260	117 010	-0,2	0,1	7,5
Hommes.....	54 440	58 440	58 300	-0,2	-0,2	7,1
Femmes.....	54 450	58 810	58 700	-0,2	0,4	7,8
Paca.....	457 740	470 120	466 720	-0,7	-0,8	2,0

Source : Pôle emploi, Dares (STMT) - Calculs des CVS : Direccte Paca / Sese

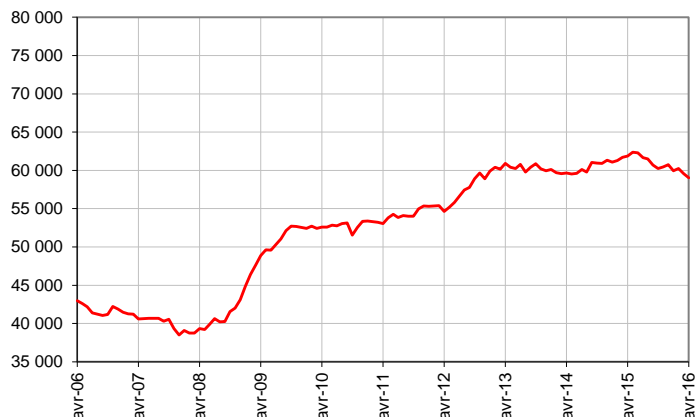
Catégories A, B, C, par sexe

Données CVS



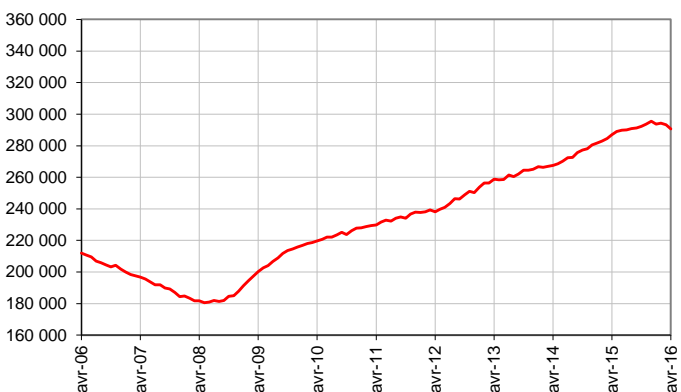
Catégories A, B, C, moins de 25 ans

Données CVS



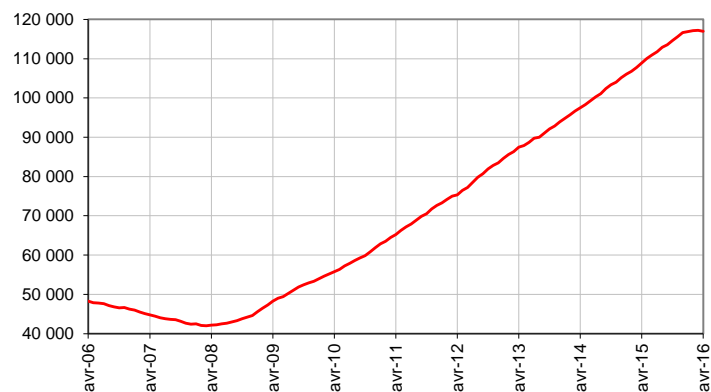
Catégories A, B, C, entre 25 et 49 ans

Données CVS



Catégories A, B, C, 50 ans ou plus

Données CVS



Champ : Paca

Source : Pôle emploi, Dares (STMT) - Calculs des CVS : Direccte Paca / Sese

ANCIENNETÉ D'INSCRIPTION EN CATÉGORIES A, B, C DES DEMANDEURS D'EMPLOI

En Paca, fin avril 2016, le nombre de demandeurs d'emploi inscrits en catégories A, B, C depuis un an ou plus diminue de 0,6 % (-0,7 % sur trois mois et +7,3 % sur un an) et celui des inscrits depuis moins d'un an diminue de 0,8 % (-0,9 % sur trois mois et -1,8 % sur un an).

L'ancienneté en catégories A, B, C est mesurée par le nombre de jours où le demandeur d'emploi a été inscrit, de façon continue, en catégories A, B, C. Une sortie d'un jour de ces catégories réinitialise l'ancienneté. D'autres indicateurs, tel que le nombre de personnes inscrites en catégorie A un certain nombre de mois sur une période donnée, peuvent éclairer d'autres dimensions de l'ancienneté ou de la récurrence sur les listes de Pôle emploi dans ces catégories.

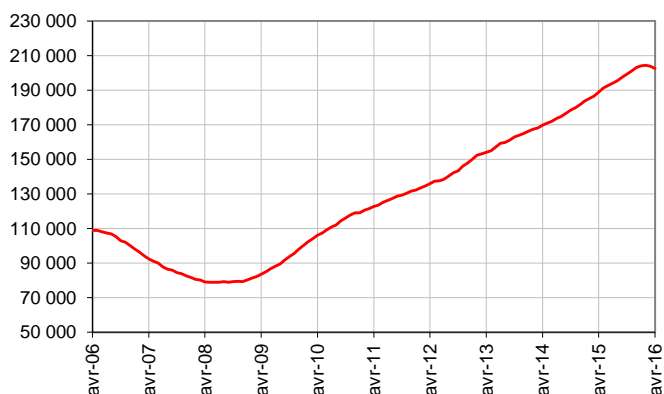
Ancienneté en catégories A, B, C des demandeurs d'emploi

	Effectif			Evolution (en % et point) sur		
	Avril 2015	Mars 2016	Avril 2016	un mois	trois mois	un an
Paca (données CVS)						
Demandeurs d'emploi en catégories A, B, C.....	457 740	470 120	466 720	-0,7	-0,8	2,0
Inscrits depuis moins de 1 an.....	268 890	266 340	264 170	-0,8	-0,9	-1,8
<i>Moins de 3 mois.....</i>	<i>102 740</i>	<i>103 130</i>	<i>103 020</i>	<i>-0,1</i>	<i>0,8</i>	<i>0,3</i>
<i>De 3 mois à moins de 6 mois.....</i>	<i>73 970</i>	<i>72 760</i>	<i>71 960</i>	<i>-1,1</i>	<i>0,0</i>	<i>-2,7</i>
<i>De 6 mois à moins de 12 mois.....</i>	<i>92 180</i>	<i>90 450</i>	<i>89 190</i>	<i>-1,4</i>	<i>-3,3</i>	<i>-3,2</i>
Inscrits depuis 1 an ou plus.....	188 850	203 780	202 550	-0,6	-0,7	7,3
<i>De 1 an à moins de 2 ans.....</i>	<i>90 700</i>	<i>97 010</i>	<i>96 100</i>	<i>-0,9</i>	<i>-1,4</i>	<i>5,9</i>
<i>De 2 ans à moins de 3 ans.....</i>	<i>42 550</i>	<i>44 140</i>	<i>43 740</i>	<i>-0,9</i>	<i>-1,3</i>	<i>2,8</i>
<i>3 ans ou plus.....</i>	<i>55 600</i>	<i>62 630</i>	<i>62 710</i>	<i>0,1</i>	<i>0,7</i>	<i>12,8</i>
Inscrits depuis 2 ans ou plus.....	98 150	106 770	106 450	-0,3	-0,1	8,5
Part des demandeurs d'emploi inscrits depuis 1 an ou plus (en %).....	41,3	43,3	43,4	+0,1 pt	+0,0 pt	+2,1 pt
France métropolitaine (données CVS-CJO)						
Demandeurs d'emploi en catégories A, B, C.....	5 335,7	5 454,1	5 397,0	-1,0	-1,1	1,1
Inscrits depuis moins de 1 an.....	3 004,4	2 970,5	2 931,3	-1,3	-1,7	-2,4
<i>Moins de 3 mois.....</i>	<i>1 144,3</i>	<i>1 130,8</i>	<i>1 127,1</i>	<i>-0,3</i>	<i>-0,4</i>	<i>-1,5</i>
<i>De 3 mois à moins de 6 mois.....</i>	<i>815,0</i>	<i>801,6</i>	<i>784,9</i>	<i>-2,1</i>	<i>-1,1</i>	<i>-3,7</i>
<i>De 6 mois à moins de 12 mois.....</i>	<i>1 045,1</i>	<i>1 038,1</i>	<i>1 019,3</i>	<i>-1,8</i>	<i>-3,6</i>	<i>-2,5</i>
Inscrits depuis 1 an ou plus.....	2 331,3	2 483,6	2 465,7	-0,7	-0,5	5,8
<i>De 1 an à moins de 2 ans.....</i>	<i>1 067,3</i>	<i>1 121,3</i>	<i>1 109,1</i>	<i>-1,1</i>	<i>-1,2</i>	<i>3,9</i>
<i>De 2 ans à moins de 3 ans.....</i>	<i>521,4</i>	<i>535,5</i>	<i>530,3</i>	<i>-1,0</i>	<i>-0,3</i>	<i>1,7</i>
<i>3 ans ou plus.....</i>	<i>742,6</i>	<i>826,8</i>	<i>826,3</i>	<i>-0,1</i>	<i>0,4</i>	<i>11,3</i>
Part des demandeurs d'emploi inscrits depuis 1 an ou plus (en %).....	43,7	45,5	45,7	+0,2 pt	+0,3 pt	+2,0 pt

Source : Pôle emploi, Dares (STMT) - Calculs des CVS : Dares, Directe Paca / Sese

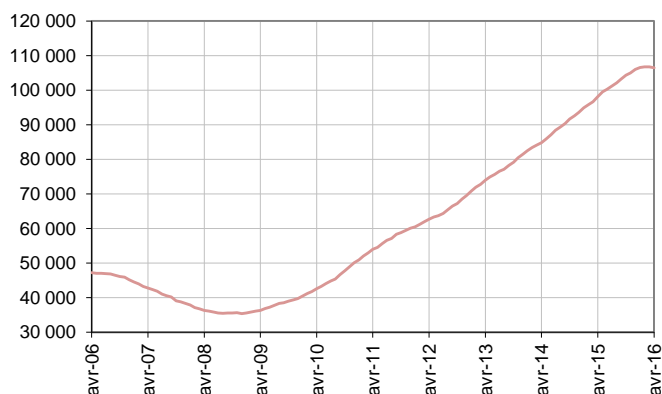
Demandeurs d'emploi inscrits depuis un an ou plus en catégories A, B, C

Données CVS



Demandeurs d'emploi inscrits depuis deux ans ou plus en catégories A, B, C

Données CVS



Champ : Paca

Source : Pôle emploi, Dares (STMT) - Calculs des CVS : Directe Paca / Sese

ENTRÉES ET SORTIES DE CATÉGORIES A, B, C

En Paca, le nombre moyen d'entrées en catégories A, B, C sur les trois derniers mois augmente de 5,6 % par rapport aux trois mois précédents (+5,6 % sur un an).

Sur les trois derniers mois, les entrées pour autre cas (-1,4 %) sont en baisse. Les entrées pour fin de contrat à durée déterminée (+1,3 %), fin de mission d'intérim (+5,4 %), licenciement économique (+5,4 %), autre licenciement (+3,7 %), démission (+15,1 %), première entrée (+14,4 %) et reprise d'activité (+52,2 %) sont en hausse.

En Paca, le nombre moyen de sorties de catégories A, B, C sur les trois derniers mois augmente de 11,2 % par rapport aux trois mois précédents (+16,1 % sur un an).

Sur les trois derniers mois, les sorties pour reprise d'emploi déclarée (+4,5 %), entrée en stage (+39,2 %), arrêt de recherche (+6,3 %), cessation d'inscription pour défaut d'actualisation (+9,3 %), radiation administrative (+25,2 %) et autre cas (+1,3 %) sont toutes en hausse.

Entrées en catégories A, B, C par motif

	Effectif moyen février 2016 - avril 2016	Répartition des motifs (en %)	Évolution trimestrielle (en %) (a)	Évolution annuelle (en %) (b)
Paca (données CVS)				
Fin de contrat à durée déterminée.....	10 900	22,8	1,3	-5,7
Fin de mission d'intérim.....	1 880	3,9	5,4	7,5
Licenciement économique*.....	1 220	2,5	5,4	-0,7
Autre licenciement.....	3 540	7,4	3,7	-0,6
Démission.....	1 230	2,6	15,1	16,1
Première entrée.....	3 500	7,3	14,4	28,4
Reprise d'activité.....	5 290	11,0	52,2	52,0
Autre cas**.....	20 340	42,5	-1,4	1,7
Entrées en catégories A, B, C.....	47 890	100,0	5,6	5,6
France métropolitaine (en milliers, données CVS-CJO)	510,0		0,4	0,9

Source : Pôle emploi, Dares (STMT) - Calculs des CVS : Dares, Direccte Paca / Sese

* Y compris les entrées en catégories A, B, C dont le motif renseigné est "fin de CRP-CTP-CSP".

** Y compris les entrées en catégories A, B, C à la suite d'une rupture conventionnelle de CDI.

(a) Évolution de la moyenne des entrées sur la période février 2016 - avril 2016 par rapport à la moyenne des entrées sur la période novembre 2015 - janvier 2016.

(b) Évolution de la moyenne des entrées sur la période février 2016 - avril 2016 par rapport à la moyenne des entrées sur la période février 2015 - avril 2015.

Sorties de catégories A, B, C par motif

	Effectif moyen février 2016 - avril 2016	Répartition des motifs (en %)	Évolution trimestrielle (en %) (a)	Évolution annuelle (en %) (b)
Paca (données CVS)				
Reprise d'emploi déclarée*.....	9 530	19,5	4,5	13,9
Entrée en stage.....	5 360	11,0	39,2	36,1
Arrêt de recherche (maternité, maladie, retraite, ...).....	3 430	7,0	6,3	15,0
<i>Dont maladie.....</i>	<i>1 980</i>	<i>4,1</i>	<i>4,4</i>	<i>9,2</i>
Cessation d'inscription pour défaut d'actualisation.....	21 520	44,0	9,3	15,5
Radiation administrative.....	4 630	9,5	25,2	16,0
Autre cas.....	4 400	9,0	1,3	5,5
Sorties de catégories A, B, C.....	48 880	100,0	11,2	16,1
France métropolitaine (en milliers, données CVS-CJO)	526,9		5,5	12,1

Source : Pôle emploi, Dares (STMT) - Calculs des CVS : Dares, Direccte Paca / Sese

* Uniquement celles connues de Pôle emploi.

(a) Évolution de la moyenne des sorties sur la période février 2016 - avril 2016 par rapport à la moyenne des sorties sur la période novembre 2015 - janvier 2016.

(b) Évolution de la moyenne des sorties sur la période février 2016 - avril 2016 par rapport à la moyenne des sorties sur la période février 2015 - avril 2015.

Avertissement : Depuis fin 2015, des modifications sont apportées aux modalités d'inscription des demandeurs d'emploi à Pôle emploi (refonte des intitulés des motifs d'entrée sur les listes, généralisation de la dématérialisation de l'inscription à Pôle emploi), permettant notamment de mieux retracer les motifs d'inscription. Sans effet sur le total des entrées en catégories A, B, C, elles ont cependant un impact sur la répartition par motif de ces entrées. En avril 2016, ces modifications affectent particulièrement l'évolution sur 3 mois des entrées pour « reprise d'activité ».

SOURCE, DÉFINITIONS ET MÉTHODE

Source : la Statistique mensuelle du marché du travail (STMT)

La Statistique mensuelle du marché du travail (STMT) est une source statistique exhaustive issue des fichiers de gestion de Pôle emploi. Elle porte sur tous les demandeurs d'emploi inscrits, entrés ou sortis des listes un mois donné.

La correction des variations saisonnières permet de rendre les évolutions mensuelles pertinentes pour l'analyse conjoncturelle. Les coefficients de correction des variations saisonnières sont estimés une fois par an, sur la période allant de janvier 1996 au dernier mois de décembre. Lorsque ces coefficients sont réestimés, les séries CVS sont révisées, sur tout leur historique. La dernière campagne d'actualisation des coefficients a eu lieu en février 2016.

Une [documentation méthodologique](#) présente plus en détail la STMT.

Le Fichier historique statistique (FHS) est une autre source statistique sur les demandeurs d'emploi issue des fichiers de gestion de Pôle emploi. Elle comporte tous les épisodes d'inscription sur une période de 10 ans. Les statistiques produites à partir de la STMT et du FHS peuvent légèrement différer en raison de différences dans la constitution des deux sources concernant notamment la façon dont sont traités les événements enregistrés avec retard et les sorties de courte durée.

Des [séries brutes sur les demandeurs d'emploi issues FHS](#), au niveau national, sont publiées chaque année.

Demandeurs d'emploi : définition et différence avec les chômeurs au sens du BIT

Les demandeurs d'emploi sont des personnes qui sont inscrites à Pôle emploi. Conformément aux recommandations du rapport du Cnis sur la définition d'indicateurs en matière d'emploi, de chômage, de sous-emploi et de précarité de l'emploi (septembre 2008), la Dares et Pôle emploi présentent depuis 2009, à des fins d'analyse statistique les données sur les demandeurs d'emploi inscrits à Pôle emploi selon les catégories suivantes :

- > catégorie A : demandeurs d'emploi tenus de rechercher un emploi, sans emploi ;
- > catégorie B : demandeurs d'emploi tenus de rechercher un emploi, ayant exercé une activité réduite courte (de 78 heures ou moins dans le mois) ;
- > catégorie C : demandeurs d'emploi tenus de rechercher un emploi, ayant exercé une activité réduite longue (de plus de 78 heures au cours du mois) ;
- > catégorie D : demandeurs d'emploi non tenus de rechercher un emploi (en raison d'une formation, d'une maladie...) y compris les demandeurs d'emploi en contrat de sécurisation professionnelle (CSP), sans emploi ;
- > catégorie E : demandeurs d'emploi non tenus de rechercher un emploi, en emploi (par exemple, bénéficiaires de contrats aidés, créateurs d'entreprise).

Est chômeur au sens du BIT toute personne de 15 ans ou plus qui n'a pas travaillé au moins une heure pendant une semaine de référence, est disponible pour prendre un emploi dans les 15 jours et a recherché activement un emploi dans le mois précédent ou en a trouvé un qui commence dans les trois mois. Le chômage au sens du BIT est mesuré par l'enquête Emploi de l'Insee.

L'inscription à Pôle emploi en catégorie A et le chômage au sens du BIT sont deux réalités proches, mais qui ne se recouvrent pas (voir [documentation](#)).

Interprétation des séries CVS sur les demandeurs d'emploi

Les données STMT étant exhaustives, il n'existe pas, comme pour des données d'enquête, d'incertitude liée à l'échantillonnage. Les variations des séries CVS issues de la STMT peuvent résulter soit de la tendance de moyen terme, principalement liée aux évolutions du marché du travail et à la conjoncture économique, soit de chocs ponctuels, dont les sources peuvent être variées (variations dans la gestion des listes de demandeurs d'emploi par Pôle emploi ou dans les comportements d'inscription, chocs ponctuels du marché du travail, imprécisions dans l'estimation des corrections des variations saisonnières, ...). Parmi ces chocs ponctuels figurent aussi des incidents et changements de procédure dont certains ont pu avoir un impact significatif sur les séries de demandeurs d'emploi.

Un [document](#) présente les principaux événements et leurs impacts.

Une [documentation](#) fournit des éléments d'aide à l'interprétation des séries mensuelles CVS sur les demandeurs d'emploi.

Pour en savoir plus

[1] Dares, Pôle emploi « Demandeurs d'emploi inscrits et offres collectées par Pôle emploi »

[2] Dares, les séries mensuelles régionales, départementales et par zone d'emploi

[3] Tableau de bord des indicateurs clés de la Direccte Paca

[4] Notes de conjoncture de la Direccte Paca

[5] Synthèses conjoncturelles départementales