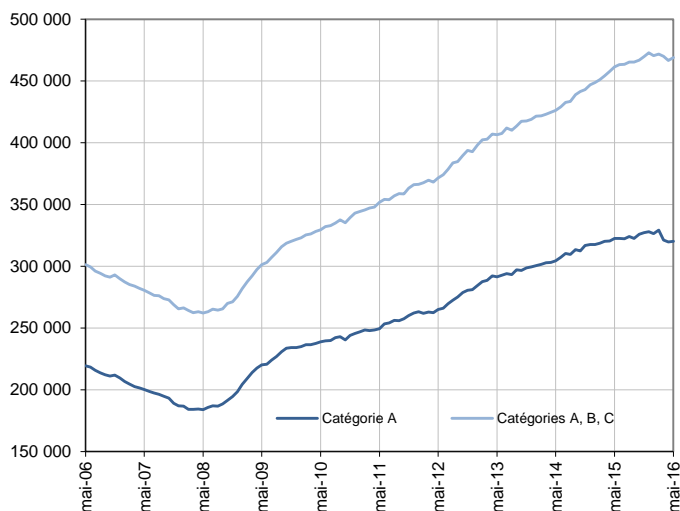


DEMANDEURS D'EMPLOI INSCRITS À PÔLE EMPLOI EN PACA EN MAI 2016

Demands d'emploi en catégories A et A, B, C en Paca

Données CVS



Source : Pôle emploi, Dares (STMT) - Calculs des CVS : Directe Paca / Sese

Fin mai 2016, en Paca, le nombre de demandeurs d'emploi tenus de rechercher un emploi et sans activité (catégorie A) s'établit à 320 160. Ce nombre augmente de 0,2 % sur un mois (soit +480 personnes), diminue de 2,8 % sur trois mois et de 0,8 % sur un an.

En France métropolitaine, ce nombre augmente de 0,3 % sur un mois, diminue de 2,0 % sur trois mois et de 1,0 % sur un an.

En Paca, le nombre de demandeurs d'emploi tenus de rechercher un emploi, ayant ou non exercé une activité dans le mois (catégories A, B, C), s'établit à 468 920 fin mai 2016. Ce nombre augmente de 0,5 % sur un mois (soit +2 200 personnes), diminue de 0,6 % sur trois mois et progresse de 1,6 % sur un an.

En France métropolitaine, ce nombre augmente de 0,6 % sur un mois, diminue de 0,6 % sur trois mois et progresse de 0,4 % sur un an.

Demands d'emploi par catégorie

	Effectif			Évolution (en %) sur		
	Mai 2015	Avril 2016	Mai 2016	un mois	trois mois	un an
Paca (données CVS)						
Inscrits tenus de rechercher un emploi, sans emploi (catégorie A).....	322 580	319 680	320 160	0,2	-2,8	-0,8
Inscrits tenus de rechercher un emploi, en activité réduite (catégories B, C).....	138 940	147 040	148 760	1,2	4,4	7,1
Ensemble des inscrits tenus de rechercher un emploi (catégories A, B, C).....	461 520	466 720	468 920	0,5	-0,6	1,6
Inscrits non tenus de rechercher un emploi, sans emploi (catégorie D).....	22 640	25 510	26 820	5,1	6,7	18,4
Inscrits non tenus de rechercher un emploi, en emploi (catégorie E).....	34 600	37 760	38 450	1,8	2,1	11,1
Ensemble des inscrits (catégories A, B, C, D, E).....	518 760	529 990	534 190	0,8	-0,1	3,0
France métropolitaine (en milliers, données CVS-CJO)						
Inscrits tenus de rechercher un emploi, sans emploi (catégorie A).....	3 554,7	3 511,1	3 520,3	0,3	-2,0	-1,0
Inscrits tenus de rechercher un emploi, en activité réduite (catégories B, C).....	1 851,6	1 885,9	1 908,0	1,2	1,9	3,0
Ensemble des inscrits tenus de rechercher un emploi (catégories A, B, C).....	5 406,3	5 397,0	5 428,3	0,6	-0,6	0,4
Inscrits non tenus de rechercher un emploi, sans emploi (catégorie D).....	277,4	280,6	294,4	4,9	7,6	6,1
Inscrits non tenus de rechercher un emploi, en emploi (catégorie E).....	379,2	422,1	428,9	1,6	1,5	13,1
Ensemble des inscrits (catégories A, B, C, D, E).....	6 062,9	6 099,7	6 151,6	0,9	-0,1	1,5

Source : Pôle emploi, Dares (STMT) - Calculs des CVS : Dares, Directe Paca / Sese

Les données publiées concernent les demandeurs d'emploi inscrits à Pôle emploi. La notion de demandeurs d'emploi est différente de celle de chômeurs au sens du Bureau international du travail (BIT). Au-delà des évolutions du marché du travail, différents facteurs peuvent davantage affecter les données relatives aux demandeurs d'emploi : modifications des règles d'indemnisation ou d'accompagnement des demandeurs d'emploi, changements de procédure, incidents.

Un [document](#) présente les principaux changements de procédure et incidents ayant affecté les statistiques de demandeurs d'emploi.

L'ensemble des définitions et concepts figurent dans la [documentation méthodologique](#) en ligne.

Les évolutions mensuelles des séries corrigées des variations saisonnières (CVS) peuvent différer de la tendance de moyen terme des séries ; les évolutions sur trois mois sont à privilégier pour obtenir une information sur la tendance de moyen terme.

Une [documentation](#) fournit des éléments d'aide à l'interprétation des séries mensuelles sur les demandeurs d'emploi.

Avertissement : En mai 2016, le nombre de réinscriptions sur les listes est élevé, à la suite des sorties pour défaut d'actualisation observées en avril 2016. Ceci contribue à la hausse du nombre d'entrées en catégories A, B, C, élevé en mai 2016, et à l'évolution du nombre de demandeurs d'emploi en catégories A, B, C entre avril et mai 2016. Pour l'interprétation des chiffres de cette publication, il convient donc de privilégier les évolutions en tendance plutôt qu'au mois le mois (voir la [note méthodologique](#) d'aide à l'interprétation des séries mensuelles).

DEMANDEURS D'EMPLOI PAR DÉPARTEMENT

Fin mai 2016, les évolutions sur un mois du nombre de demandeurs d'emploi en catégorie A par département se situent entre -1,1 % et +0,6 % : Alpes-de-Haute-Provence (+0,6 %), Hautes-Alpes (-1,1 %), Alpes-Maritimes (-0,5 %), Bouches-du-Rhône (+0,3 %), Var (+0,5 %) et Vaucluse (+0,4 %). Les évolutions sur trois mois se situent entre -5,2 % et -1,8 % : Alpes-de-Haute-Provence (-3,3 %), Hautes-Alpes (-5,2 %), Alpes-Maritimes (-3,5 %), Bouches-du-Rhône (-1,8 %), Var (-3,9 %) et Vaucluse (-2,3 %).

Les évolutions sur un mois du nombre de demandeurs d'emploi en catégories A, B, C par département se situent entre -1,4 % et +0,7 % : Alpes-de-Haute-Provence (+0,1 %), Hautes-Alpes (-1,4 %), Alpes-Maritimes (+0,2 %), Bouches-du-Rhône (+0,7 %), Var (+0,5 %) et Vaucluse (+0,6 %). Les évolutions sur trois mois se situent entre -2,1 % et -0,4 % : Alpes-de-Haute-Provence (-1,3 %), Hautes-Alpes (-2,1 %), Alpes-Maritimes (-0,8 %), Bouches-du-Rhône (-0,4 %), Var (-0,6 %) et Vaucluse (-0,4 %).

Demands d'emploi en catégorie A

	Effectif			Évolution (en %) sur		
	Mai 2015	Avril 2016	Mai 2016	un mois	trois mois	un an
Paca (données CVS).....	322 580	319 680	320 160	0,2	-2,8	-0,8
Alpes-de-Haute-Provence.....	9 970	9 830	9 890	0,6	-3,3	-0,7
Hautes-Alpes.....	7 270	7 190	7 110	-1,1	-5,2	-2,2
Alpes-Maritimes.....	69 190	69 380	69 030	-0,5	-3,5	-0,2
Bouches-du-Rhône.....	134 830	132 820	133 200	0,3	-1,8	-1,2
Var.....	62 360	61 090	61 400	0,5	-3,9	-1,5
Vaucluse.....	38 960	39 360	39 530	0,4	-2,3	1,5
France métropolitaine (en milliers, données CVS-CJO).....	3 554,7	3 511,1	3 520,3	0,3	-2,0	-1,0

Source : Pôle emploi, Dares (STMT) - Calculs des CVS : Dares, Directe Paca / Sese

Demands d'emploi en catégories A, B, C

	Effectif			Évolution (en %) sur		
	Mai 2015	Avril 2016	Mai 2016	un mois	trois mois	un an
Paca (données CVS).....	461 520	466 720	468 920	0,5	-0,6	1,6
Alpes-de-Haute-Provence.....	14 950	15 200	15 210	0,1	-1,3	1,8
Hautes-Alpes.....	12 030	12 470	12 300	-1,4	-2,1	2,2
Alpes-Maritimes.....	95 770	98 290	98 460	0,2	-0,8	2,8
Bouches-du-Rhône.....	191 080	191 010	192 400	0,7	-0,4	0,7
Var.....	89 610	90 540	90 970	0,5	-0,6	1,5
Vaucluse.....	58 080	59 200	59 570	0,6	-0,4	2,6
France métropolitaine (en milliers, données CVS-CJO).....	5 406,3	5 397,0	5 428,3	0,6	-0,6	0,4

Source : Pôle emploi, Dares (STMT) - Calculs des CVS : Dares, Directe Paca / Sese

DEMANDEURS D'EMPLOI PAR MÉTROPOLE

Fin mai 2016, les évolutions sur un mois du nombre de demandeurs d'emploi en catégorie A sont de -1,1 % pour la métropole Nice Côte d'Azur et de +0,3 % pour la métropole Aix-Marseille-Provence. Les évolutions sur trois mois sont de -4,4 % pour la métropole Nice Côte d'Azur et de -1,9 % pour la métropole Aix-Marseille-Provence.

Les évolutions sur un mois du nombre de demandeurs d'emploi en catégories A, B, C sont de -0,2 % pour la métropole Nice Côte d'Azur et de +0,8 % pour la métropole Aix-Marseille-Provence. Les évolutions sur trois mois sont de -1,2 % pour la métropole Nice Côte d'Azur et de -0,4 % pour la métropole Aix-Marseille-Provence.

Demands d'emploi en catégorie A

	Effectif			Évolution (en %) sur		
	Mai 2015	Avril 2016	Mai 2016	un mois	trois mois	un an
Paca (données CVS).....	322 580	319 680	320 160	0,2	-2,8	-0,8
Nice Côte d'Azur.....	36 000	36 140	35 750	-1,1	-4,4	-0,7
Aix-Marseille-Provence.....	125 250	123 570	123 990	0,3	-1,9	-1,0
France métropolitaine (en milliers, données CVS-CJO).....	3 554,7	3 511,1	3 520,3	0,3	-2,0	-1,0

Source : Pôle emploi, Dares (STMT) - Calculs des CVS : Dares, Directe Paca / Sese

Demands d'emploi en catégories A, B, C

	Effectif			Évolution (en %) sur		
	Mai 2015	Avril 2016	Mai 2016	un mois	trois mois	un an
Paca (données CVS).....	461 520	466 720	468 920	0,5	-0,6	1,6
Nice Côte d'Azur.....	49 350	50 590	50 510	-0,2	-1,2	2,4
Aix-Marseille-Provence.....	176 400	176 720	178 100	0,8	-0,4	1,0
France métropolitaine (en milliers, données CVS-CJO).....	5 406,3	5 397,0	5 428,3	0,6	-0,6	0,4

Source : Pôle emploi, Dares (STMT) - Calculs des CVS : Dares, Directe Paca / Sese

DEMANDEURS D'EMPLOI EN CATÉGORIE A

En Paca, fin mai 2016, le nombre de demandeurs d'emploi en catégorie A diminue de 0,2 % pour les hommes (-2,7 % sur trois mois et -1,6 % sur un an) et progresse de 0,5 % pour les femmes (-2,9 % sur trois mois et +0,2 % sur un an).

Le nombre de demandeurs d'emploi en catégorie A augmente en Paca de 1,6 % pour les moins de 25 ans (-2,2 % sur trois mois et -6,3 % sur un an), recule de 0,1 % pour ceux âgés de 25 à 49 ans (-3,2 % sur trois mois et -1,7 % sur un an) et de 0,1 % pour ceux âgés de 50 ans ou plus (-2,1 % sur trois mois et +4,7 % sur un an).

Demands d'emploi en catégorie A par sexe et âge

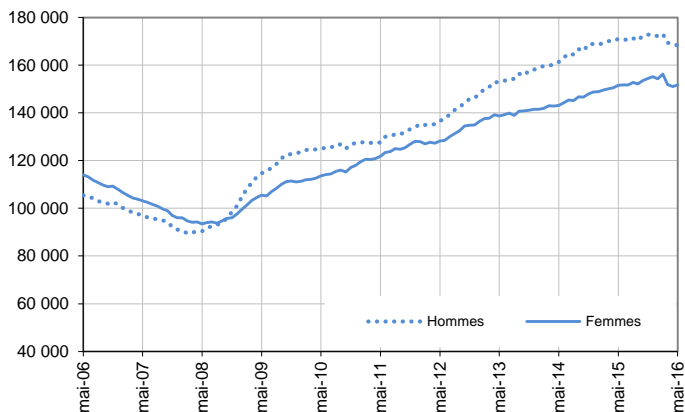
Données CVS

	Effectif			Évolution (en %) sur		
	Mai 2015	Avril 2016	Mai 2016	un mois	trois mois	un an
Hommes.....	171 040	168 670	168 390	-0,2	-2,7	-1,6
Femmes.....	151 540	151 010	151 770	0,5	-2,9	0,2
Moins de 25 ans.....	44 940	41 430	42 100	1,6	-2,2	-6,3
Hommes.....	24 540	22 630	22 870	1,1	-2,3	-6,8
Femmes.....	20 400	18 800	19 220	2,3	-2,1	-5,8
Entre 25 et 49 ans.....	197 580	194 390	194 250	-0,1	-3,2	-1,7
Hommes.....	103 620	101 300	100 890	-0,4	-3,1	-2,6
Femmes.....	93 950	93 080	93 350	0,3	-3,2	-0,6
50 ans ou plus.....	80 070	83 860	83 810	-0,1	-2,1	4,7
Hommes.....	42 880	44 730	44 620	-0,3	-2,0	4,1
Femmes.....	37 180	39 130	39 190	0,2	-2,4	5,4
Paca.....	322 580	319 680	320 160	0,2	-2,8	-0,8

Source : Pôle emploi, Dares (STMT) - Calculs des CVS : Directe Paca / Sese

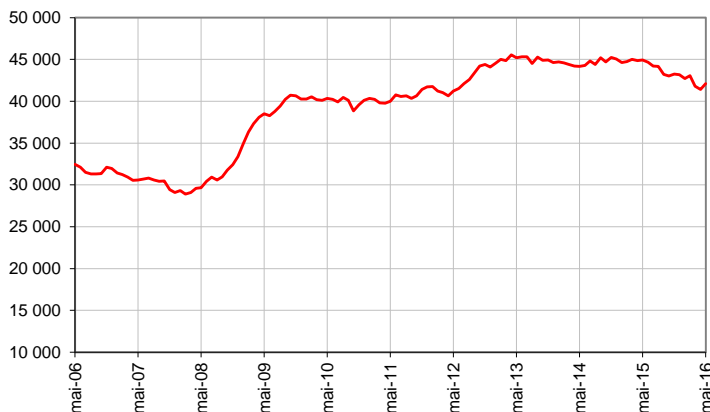
Catégorie A, par sexe

Données CVS



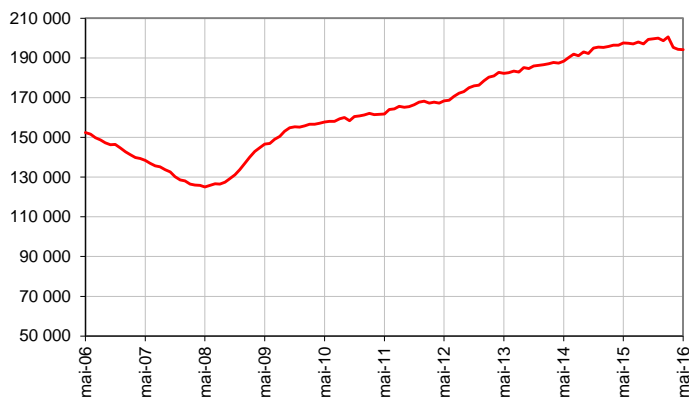
Catégorie A, moins de 25 ans

Données CVS



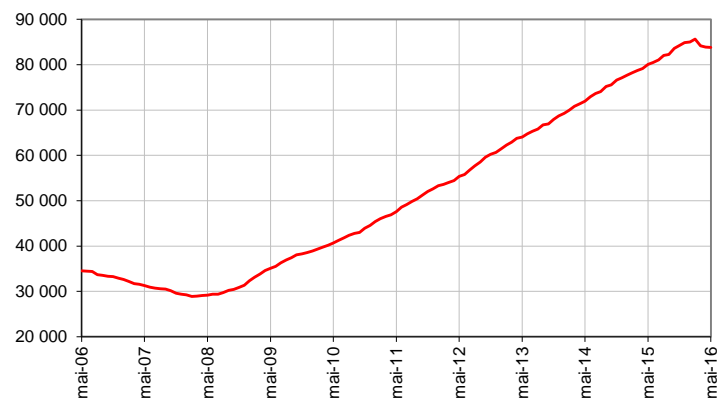
Catégorie A, entre 25 et 49 ans

Données CVS



Catégorie A, 50 ans ou plus

Données CVS



Champ : Paca

Source : Pôle emploi, Dares (STMT) - Calculs des CVS : Directe Paca / Sese

DEMANDEURS D'EMPLOI EN CATÉGORIES A, B, C

En Paca, fin mai 2016, le nombre de demandeurs d'emploi en catégories A, B, C augmente de 0,3 % pour les hommes (-0,9 % sur trois mois et +0,8 % sur un an) et de 0,6 % pour les femmes (-0,3 % sur trois mois et +2,5 % sur un an).

Le nombre de demandeurs d'emploi en catégories A, B, C augmente en Paca de 1,1 % pour les moins de 25 ans (-1,0 % sur trois mois et -4,3 % sur un an), de 0,4 % pour ceux âgés de 25 à 49 ans (-0,9 % sur trois mois et +1,0 % sur un an) et de 0,3 % pour ceux âgés de 50 ans ou plus (+0,2 % sur trois mois et +6,7 % sur un an).

Demands d'emploi en catégories A, B, C par sexe et âge

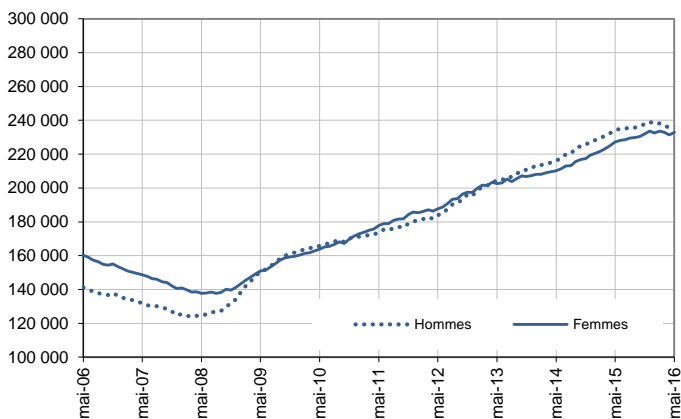
Données CVS

	Effectif			Évolution (en %) sur		
	Mai 2015	Avril 2016	Mai 2016	un mois	trois mois	un an
Hommes.....	234 260	235 360	236 070	0,3	-0,9	0,8
Femmes.....	227 260	231 360	232 850	0,6	-0,3	2,5
Moins de 25 ans.....	62 350	59 030	59 650	1,1	-1,0	-4,3
Hommes.....	32 740	30 800	31 060	0,8	-1,1	-5,1
Femmes.....	29 610	28 230	28 590	1,3	-0,8	-3,5
Entre 25 et 49 ans.....	289 100	290 680	291 860	0,4	-0,9	1,0
Hommes.....	146 480	146 250	146 580	0,2	-1,1	0,1
Femmes.....	142 620	144 430	145 280	0,6	-0,6	1,9
50 ans ou plus.....	110 070	117 010	117 410	0,3	0,2	6,7
Hommes.....	55 040	58 300	58 430	0,2	-0,2	6,1
Femmes.....	55 020	58 700	58 980	0,5	0,6	7,2
Paca.....	461 520	466 720	468 920	0,5	-0,6	1,6

Source : Pôle emploi, Dares (STMT) - Calculs des CVS : Direccte Paca / Sese

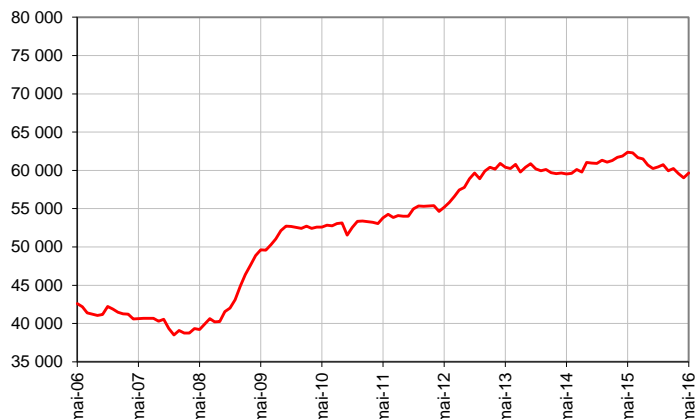
Catégories A, B, C, par sexe

Données CVS



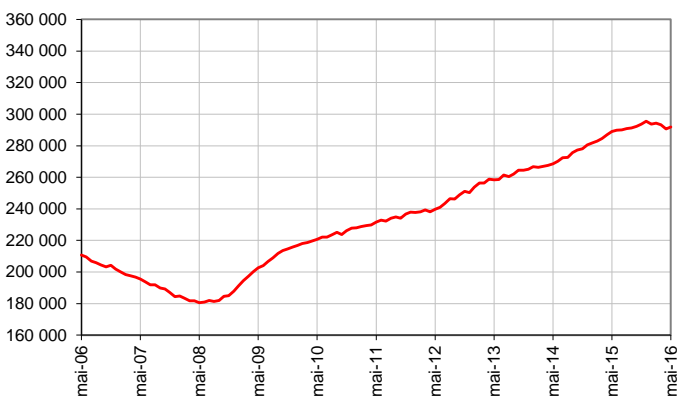
Catégories A, B, C, moins de 25 ans

Données CVS



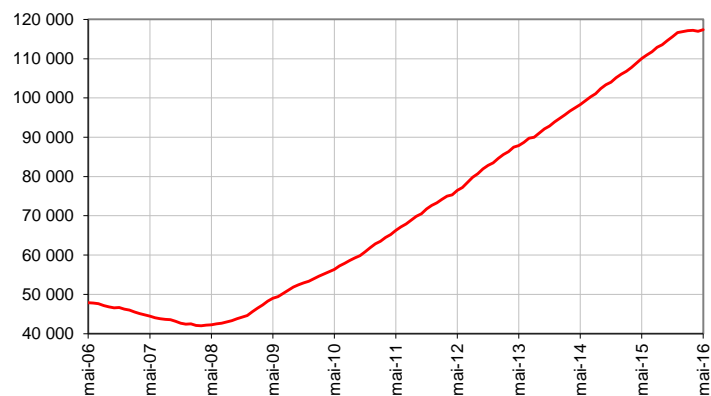
Catégories A, B, C, entre 25 et 49 ans

Données CVS



Catégories A, B, C, 50 ans ou plus

Données CVS



Champ : Paca

Source : Pôle emploi, Dares (STMT) - Calculs des CVS : Direccte Paca / Sese

ANCIENNETÉ D'INSCRIPTION EN CATÉGORIES A, B, C DES DEMANDEURS D'EMPLOI

En Paca, fin mai 2016, le nombre de demandeurs d'emploi inscrits en catégories A, B, C depuis un an ou plus diminue de 1,3 % (-2,1 % sur trois mois et +4,6 % sur un an) tandis que celui des inscrits depuis moins d'un an progresse de 1,8 % (+0,5 % sur trois mois et -0,5 % sur un an).

L'ancienneté en catégories A, B, C est mesurée par le nombre de jours où le demandeur d'emploi a été inscrit, de façon continue, en catégories A, B, C. Une sortie d'un jour de ces catégories réinitialise l'ancienneté. D'autres indicateurs, tel que le nombre de personnes inscrites en catégorie A un certain nombre de mois sur une période donnée, peuvent éclairer d'autres dimensions de l'ancienneté ou de la récurrence sur les listes de Pôle emploi dans ces catégories.

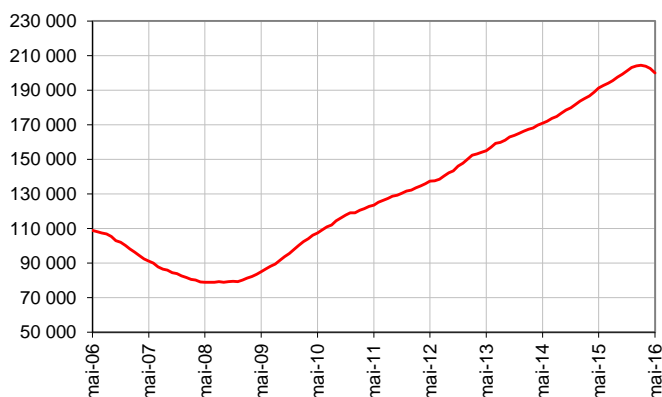
Ancienneté en catégories A, B, C des demandeurs d'emploi

	Effectif			Evolution (en % et point) sur		
	Mai 2015	Avril 2016	Mai 2016	un mois	trois mois	un an
Paca (données CVS)						
Demandeurs d'emploi en catégories A, B, C.....	461 520	466 720	468 920	0,5	-0,6	1,6
Inscrits depuis moins de 1 an.....	270 270	264 170	268 920	1,8	0,5	-0,5
Moins de 3 mois.....	101 310	103 020	108 630	5,4	5,6	7,2
De 3 mois à moins de 6 mois.....	75 150	71 960	70 730	-1,7	-2,8	-5,9
De 6 mois à moins de 12 mois.....	93 820	89 190	89 560	0,4	-2,5	-4,5
Inscrits depuis 1 an ou plus.....	191 250	202 550	200 000	-1,3	-2,1	4,6
De 1 an à moins de 2 ans.....	91 750	96 100	94 320	-1,9	-3,3	2,8
De 2 ans à moins de 3 ans.....	42 890	43 740	43 220	-1,2	-2,1	0,8
3 ans ou plus.....	56 610	62 710	62 470	-0,4	-0,2	10,3
Inscrits depuis 2 ans ou plus.....	99 500	106 450	105 690	-0,7	-1,0	6,2
Part des demandeurs d'emploi inscrits depuis 1 an ou plus (en %).....	41,4	43,4	42,7	-0,7 pt	-0,7 pt	+1,2 pt
France métropolitaine (données CVS-CJO)						
Demandeurs d'emploi en catégories A, B, C.....	5 406,3	5 397,0	5 428,3	0,6	-0,6	0,4
Inscrits depuis moins de 1 an.....	3 040,3	2 931,3	2 977,2	1,6	0,0	-2,1
Moins de 3 mois.....	1 154,8	1 127,1	1 176,9	4,4	4,8	1,9
De 3 mois à moins de 6 mois.....	822,1	784,9	776,9	-1,0	-2,9	-5,5
De 6 mois à moins de 12 mois.....	1 063,4	1 019,3	1 023,4	0,4	-3,0	-3,8
Inscrits depuis 1 an ou plus.....	2 366,0	2 465,7	2 451,1	-0,6	-1,3	3,6
De 1 an à moins de 2 ans.....	1 081,0	1 109,1	1 095,4	-1,2	-2,5	1,3
De 2 ans à moins de 3 ans.....	529,3	530,3	529,4	-0,2	-0,7	0,0
3 ans ou plus.....	755,7	826,3	826,3	0,0	-0,1	9,3
Part des demandeurs d'emploi inscrits depuis 1 an ou plus (en %).....	43,8	45,7	45,2	-0,5 pt	-0,3 pt	+1,4 pt

Source : Pôle emploi, Dares (STMT) - Calculs des CVS : Dares, Directe Paca / Sese

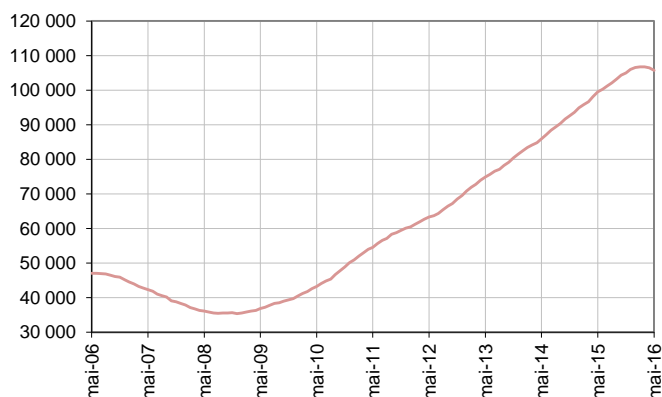
Demandeurs d'emploi inscrits depuis un an ou plus en catégories A, B, C

Données CVS



Demandeurs d'emploi inscrits depuis deux ans ou plus en catégories A, B, C

Données CVS



Champ : Paca

Source : Pôle emploi, Dares (STMT) - Calculs des CVS : Directe Paca / Sese

ENTRÉES ET SORTIES DE CATÉGORIES A, B, C

En Paca, le nombre moyen d'entrées en catégories A, B, C sur les trois derniers mois augmente de 9,3 % par rapport aux trois mois précédents (+12,8 % sur un an).

Sur les trois derniers mois, les entrées pour première entrée (-6,9 %) sont en baisse. Les entrées pour autre cas sont stables. Les entrées pour fin de contrat à durée déterminée (+5,9 %), fin de mission d'intérim (+8,4 %), licenciement économique (+8,4 %), autre licenciement (+5,1 %), démission (+5,6 %) et reprise d'activité (+97,0 %) sont en hausse.

En Paca, le nombre moyen de sorties de catégories A, B, C sur les trois derniers mois augmente de 12,3 % par rapport aux trois mois précédents (+23,8 % sur un an).

Sur les trois derniers mois, les sorties pour reprise d'emploi déclarée (+7,4 %), entrée en stage (+49,4 %), arrêt de recherche (+4,7 %), cessation d'inscription pour défaut d'actualisation (+6,9 %), radiation administrative (+31,6 %) et autre cas (+0,5 %) sont toutes en hausse.

Entrées en catégories A, B, C par motif

	Effectif moyen mars 2016 - mai 2016	Répartition des motifs (en %)	Évolution trimestrielle (en %) (a)	Évolution annuelle (en %) (b)
Paca (données CVS)				
Fin de contrat à durée déterminée.....	11 180	22,3	5,9	0,2
Fin de mission d'intérim.....	2 010	4,0	8,4	18,8
Licenciement économique*.....	1 270	2,5	8,4	9,2
Autre licenciement.....	3 630	7,2	5,1	4,2
Démission.....	1 230	2,5	5,6	18,6
Première entrée.....	3 250	6,5	-6,9	18,8
Reprise d'activité.....	6 890	13,8	97,0	103,5
Autre cas**.....	20 620	41,2	0,0	4,4
Entrées en catégories A, B, C.....	50 080	100,0	9,3	12,8
France métropolitaine (en milliers, données CVS-CJO)	532,4		4,5	5,3

Source : Pôle emploi, Dares (STMT) - Calculs des CVS : Dares, Direccte Paca / Sese

* Y compris les entrées en catégories A, B, C dont le motif renseigné est "fin de CRP-CTP-CSP".

** Y compris les entrées en catégories A, B, C à la suite d'une rupture conventionnelle de CDI.

(a) Évolution de la moyenne des entrées sur la période mars 2016 - mai 2016 par rapport à la moyenne des entrées sur la période décembre 2015 - février 2016.

(b) Évolution de la moyenne des entrées sur la période mars 2016 - mai 2016 par rapport à la moyenne des entrées sur la période mars 2015 - mai 2015.

Sorties de catégories A, B, C par motif

	Effectif moyen mars 2016 - mai 2016	Répartition des motifs (en %)	Évolution trimestrielle (en %) (a)	Évolution annuelle (en %) (b)
Paca (données CVS)				
Reprise d'emploi déclarée*.....	9 830	19,5	7,4	16,0
Entrée en stage.....	6 270	12,4	49,4	74,1
Arrêt de recherche (maternité, maladie, retraite, ...). <i>Dont maladie.....</i>	3 480	6,9	4,7	17,1
.....	2 010	4,0	2,8	10,3
Cessation d'inscription pour défaut d'actualisation.....	21 380	42,4	6,9	21,4
Radiation administrative.....	5 060	10,0	31,6	30,2
Autre cas.....	4 410	8,7	0,5	5,0
Sorties de catégories A, B, C.....	50 430	100,0	12,3	23,8
France métropolitaine (en milliers, données CVS-CJO)	540,1		7,7	18,1

Source : Pôle emploi, Dares (STMT) - Calculs des CVS : Dares, Direccte Paca / Sese

* Uniquement celles connues de Pôle emploi.

(a) Évolution de la moyenne des sorties sur la période mars 2016 - mai 2016 par rapport à la moyenne des sorties sur la période décembre 2015 - février 2016.

(b) Évolution de la moyenne des sorties sur la période mars 2016 - mai 2016 par rapport à la moyenne des sorties sur la période mars 2015 - mai 2015.

Avertissement : Depuis fin 2015, des modifications sont apportées aux modalités d'inscription des demandeurs d'emploi à Pôle emploi (refonte des intitulés des motifs d'entrée sur les listes, généralisation de la dématérialisation de l'inscription à Pôle emploi), permettant notamment de mieux retracer les motifs d'inscription. Sans effet sur le total des entrées en catégories A, B, C, elles ont cependant un impact sur la répartition par motif de ces entrées. Ces modifications affectent particulièrement l'évolution sur 3 mois des entrées pour « reprise d'activité ».

SOURCE, DÉFINITIONS ET MÉTHODE

Source : la Statistique mensuelle du marché du travail (STMT)

La Statistique mensuelle du marché du travail (STMT) est une source statistique exhaustive issue des fichiers de gestion de Pôle emploi. Elle porte sur tous les demandeurs d'emploi inscrits, entrés ou sortis des listes un mois donné.

La correction des variations saisonnières permet de rendre les évolutions mensuelles pertinentes pour l'analyse conjoncturelle. Les coefficients de correction des variations saisonnières sont estimés une fois par an, sur la période allant de janvier 1996 au dernier mois de décembre. Lorsque ces coefficients sont réestimés, les séries CVS sont révisées, sur tout leur historique. La dernière campagne d'actualisation des coefficients a eu lieu en février 2016.

Une [documentation méthodologique](#) présente plus en détail la STMT.

Le Fichier historique statistique (FHS) est une autre source statistique sur les demandeurs d'emploi issue des fichiers de gestion de Pôle emploi. Elle comporte tous les épisodes d'inscription sur une période de 10 ans. Les statistiques produites à partir de la STMT et du FHS peuvent légèrement différer en raison de différences dans la constitution des deux sources concernant notamment la façon dont sont traités les événements enregistrés avec retard et les sorties de courte durée.

Des [séries brutes sur les demandeurs d'emploi issues FHS](#), au niveau national, sont publiées chaque année.

Demandeurs d'emploi : définition et différence avec les chômeurs au sens du BIT

Les demandeurs d'emploi sont des personnes qui sont inscrites à Pôle emploi. Conformément aux recommandations du rapport du Cnis sur la définition d'indicateurs en matière d'emploi, de chômage, de sous-emploi et de précarité de l'emploi (septembre 2008), la Dares et Pôle emploi présentent depuis 2009, à des fins d'analyse statistique les données sur les demandeurs d'emploi inscrits à Pôle emploi selon les catégories suivantes :

- > catégorie A : demandeurs d'emploi tenus de rechercher un emploi, sans emploi ;
- > catégorie B : demandeurs d'emploi tenus de rechercher un emploi, ayant exercé une activité réduite courte (de 78 heures ou moins dans le mois) ;
- > catégorie C : demandeurs d'emploi tenus de rechercher un emploi, ayant exercé une activité réduite longue (de plus de 78 heures au cours du mois) ;
- > catégorie D : demandeurs d'emploi non tenus de rechercher un emploi (en raison d'une formation, d'une maladie...) y compris les demandeurs d'emploi en contrat de sécurisation professionnelle (CSP), sans emploi ;
- > catégorie E : demandeurs d'emploi non tenus de rechercher un emploi, en emploi (par exemple, bénéficiaires de contrats aidés, créateurs d'entreprise).

Est chômeur au sens du BIT toute personne de 15 ans ou plus qui n'a pas travaillé au moins une heure pendant une semaine de référence, est disponible pour prendre un emploi dans les 15 jours et a recherché activement un emploi dans le mois précédent ou en a trouvé un qui commence dans les trois mois. Le chômage au sens du BIT est mesuré par l'enquête Emploi de l'Insee.

L'inscription à Pôle emploi en catégorie A et le chômage au sens du BIT sont deux réalités proches, mais qui ne se recouvrent pas (voir [documentation](#)).

Interprétation des séries CVS sur les demandeurs d'emploi

Les données STMT étant exhaustives, il n'existe pas, comme pour des données d'enquête, d'incertitude liée à l'échantillonnage. Les variations des séries CVS issues de la STMT peuvent résulter soit de la tendance de moyen terme, principalement liée aux évolutions du marché du travail et à la conjoncture économique, soit de chocs ponctuels, dont les sources peuvent être variées (variations dans la gestion des listes de demandeurs d'emploi par Pôle emploi ou dans les comportements d'inscription, chocs ponctuels du marché du travail, imprécisions dans l'estimation des corrections des variations saisonnières, ...). Parmi ces chocs ponctuels figurent aussi des incidents et changements de procédure dont certains ont pu avoir un impact significatif sur les séries de demandeurs d'emploi.

Un [document](#) présente les principaux événements et leurs impacts.

Une [documentation](#) fournit des éléments d'aide à l'interprétation des séries mensuelles CVS sur les demandeurs d'emploi.

Pour en savoir plus

[1] Dares, Pôle emploi « Demandeurs d'emploi inscrits et offres collectées par Pôle emploi »

[2] Dares, les séries mensuelles régionales, départementales et par zone d'emploi

[3] Tableau de bord des indicateurs clés de la Direccte Paca

[4] Notes de conjoncture de la Direccte Paca

[5] Synthèses conjoncturelles départementales