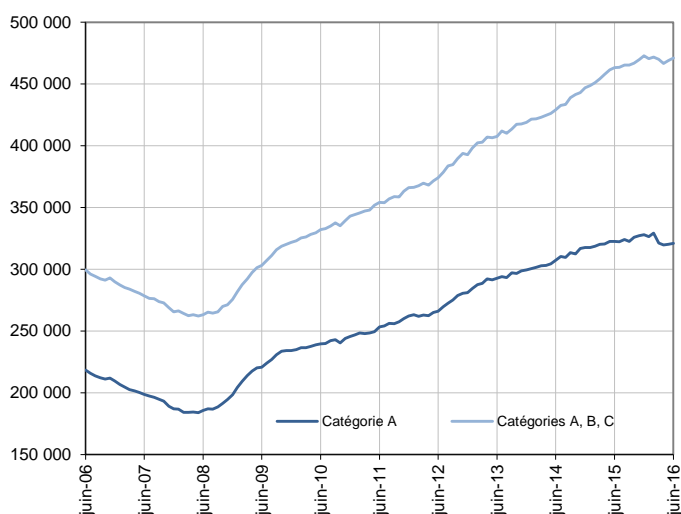


DEMANDEURS D'EMPLOI INSCRITS À PÔLE EMPLOI EN PACA EN JUIN 2016

Demands d'emploi en catégories A et A, B, C en Paca

Données CVS



Source : Pôle emploi, Dares (STMT) - Calculs des CVS : Directe Paca / Sese

Fin juin 2016, en Paca, le nombre de demandeurs d'emploi tenus de rechercher un emploi et sans activité (catégorie A) s'établit à 321 050. Ce nombre est stable sur trois mois (soit -150 personnes). Il progresse de 0,3 % sur un mois et diminue de 0,5 % sur un an.

En France métropolitaine, ce nombre baisse de 0,2 % sur trois mois (+0,2 % sur un mois et -0,7 % sur un an).

En Paca, le nombre de demandeurs d'emploi tenus de rechercher un emploi, ayant ou non exercé une activité dans le mois (catégories A, B, C), s'établit à 471 120 fin juin 2016. Ce nombre augmente de 0,2 % sur trois mois (soit +1 000 personnes). Il progresse de 0,5 % sur un mois et de 1,7 % sur un an.

En France métropolitaine, ce nombre baisse de 0,4 % sur trois mois (+0,1 % sur un mois et +0,9 % sur un an).

Demands d'emploi par catégorie

	Effectif			Évolution (en %) sur		
	Juin 2015	Mai 2016	Juin 2016	un mois	trois mois	un an
Paca (données CVS)						
Inscrits tenus de rechercher un emploi, sans emploi (catégorie A).....	322 570	320 160	321 050	0,3	0,0	-0,5
Inscrits tenus de rechercher un emploi, en activité réduite (catégories B, C).....	140 650	148 760	150 060	0,9	0,8	6,7
Ensemble des inscrits tenus de rechercher un emploi (catégories A, B, C).....	463 220	468 920	471 120	0,5	0,2	1,7
Inscrits non tenus de rechercher un emploi, sans emploi (catégorie D).....	23 160	26 820	26 080	-2,7	1,6	12,6
Inscrits non tenus de rechercher un emploi, en emploi (catégorie E).....	35 470	38 450	38 580	0,3	1,8	8,7
Ensemble des inscrits (catégories A, B, C, D, E).....	521 860	534 190	535 780	0,3	0,4	2,7
France métropolitaine (en milliers, données CVS-CJO)						
Inscrits tenus de rechercher un emploi, sans emploi (catégorie A).....	3 550,3	3 520,3	3 525,7	0,2	-0,2	-0,7
Inscrits tenus de rechercher un emploi, en activité réduite (catégories B, C).....	1 836,2	1 908,0	1 908,9	0,0	-0,7	4,0
Ensemble des inscrits tenus de rechercher un emploi (catégories A, B, C).....	5 386,5	5 428,3	5 434,6	0,1	-0,4	0,9
Inscrits non tenus de rechercher un emploi, sans emploi (catégorie D).....	279,1	294,4	303,9	3,2	11,3	8,9
Inscrits non tenus de rechercher un emploi, en emploi (catégorie E).....	396,3	428,9	431,1	0,5	1,6	8,8
Ensemble des inscrits (catégories A, B, C, D, E).....	6 061,9	6 151,6	6 169,6	0,3	0,3	1,8

Source : Pôle emploi, Dares (STMT) - Calculs des CVS : Dares, Directe Paca / Sese

Les évolutions mensuelles peuvent différer de la tendance des séries ; les évolutions sur trois mois sont à privilégier pour obtenir une information sur la tendance.

Une [documentation](#) fournit des éléments d'aide à l'interprétation des séries mensuelles sur les demandeurs d'emploi.

Les données publiées concernent les demandeurs d'emploi inscrits à Pôle emploi. La notion de demandeurs d'emploi est différente de celle de chômeurs au sens du Bureau international du travail (BIT). Au-delà des évolutions du marché du travail, différents facteurs peuvent davantage affecter les données relatives aux demandeurs d'emploi : modifications des règles d'indemnisation ou d'accompagnement des demandeurs d'emploi, changements de procédure, incidents.

Un [document](#) présente les principaux changements de procédure et incidents ayant affecté les statistiques de demandeurs d'emploi depuis 2011.

L'ensemble des définitions et concepts figurent dans la [documentation méthodologique](#) en ligne.

DEMANDEURS D'EMPLOI PAR DÉPARTEMENT

Fin juin 2016, les évolutions sur trois mois du nombre de demandeurs d'emploi en catégorie A par département se situent entre -1,2 % et +0,7 % : Alpes-de-Haute-Provence (+0,7 %), Hautes-Alpes (-1 %), Alpes-Maritimes (-1,2 %), Bouches-du-Rhône (+0,2 %), Var (+0,6 %) et Vaucluse (+0,2 %). Les évolutions sur un mois se situent entre -0,1 % et +1,2 % : Alpes-de-Haute-Provence (+1 %), Hautes-Alpes (+1,2 %), Alpes-Maritimes (+0,2 %), Bouches-du-Rhône (+0,1 %), Var (+0,7 %) et Vaucluse (-0,1 %).

Les évolutions sur trois mois du nombre de demandeurs d'emploi en catégories A, B, C par département se situent entre -1,0 % et +1,2 % : Alpes-de-Haute-Provence (+0,8 %), Hautes-Alpes (-1 %), Alpes-Maritimes (-0,6 %), Bouches-du-Rhône (+0,2 %), Var (+1,2 %) et Vaucluse (+0,2 %). Les évolutions sur un mois se situent entre +0,2 % et +1,4 % : Alpes-de-Haute-Provence (+1,4 %), Hautes-Alpes (+0,7 %), Alpes-Maritimes (+0,2 %), Bouches-du-Rhône (+0,3 %), Var (+1 %) et Vaucluse (+0,4 %).

Demands d'emploi en catégorie A

	Effectif			Évolution (en %) sur		
	Juin 2015	Mai 2016	Juin 2016	un mois	trois mois	un an
Paca (données CVS).....	322 570	320 160	321 050	0,3	0,0	-0,5
Alpes-de-Haute-Provence.....	10 020	9 890	10 000	1,0	0,7	-0,2
Hautes-Alpes.....	7 280	7 110	7 200	1,2	-1,0	-1,1
Alpes-Maritimes.....	69 230	69 030	69 150	0,2	-1,2	-0,1
Bouches-du-Rhône.....	134 780	133 200	133 350	0,1	0,2	-1,1
Var.....	62 280	61 400	61 850	0,7	0,6	-0,7
Vaucluse.....	38 990	39 530	39 500	-0,1	0,2	1,3
France métropolitaine (en milliers, données CVS-CJO).....	3 550,3	3 520,3	3 525,7	0,2	-0,2	-0,7

Source : Pôle emploi, Dares (STMT) - Calculs des CVS : Dares, Direccte Paca / Sese

Demands d'emploi en catégories A, B, C

	Effectif			Évolution (en %) sur		
	Juin 2015	Mai 2016	Juin 2016	un mois	trois mois	un an
Paca (données CVS).....	463 220	468 920	471 120	0,5	0,2	1,7
Alpes-de-Haute-Provence.....	15 050	15 210	15 420	1,4	0,8	2,5
Hautes-Alpes.....	12 150	12 300	12 380	0,7	-1,0	1,9
Alpes-Maritimes.....	96 390	98 460	98 650	0,2	-0,6	2,3
Bouches-du-Rhône.....	191 690	192 400	193 030	0,3	0,2	0,7
Var.....	89 650	90 970	91 840	1,0	1,2	2,4
Vaucluse.....	58 290	59 570	59 790	0,4	0,2	2,6
France métropolitaine (en milliers, données CVS-CJO).....	5 386,5	5 428,3	5 434,6	0,1	-0,4	0,9

Source : Pôle emploi, Dares (STMT) - Calculs des CVS : Dares, Direccte Paca / Sese

DEMANDEURS D'EMPLOI PAR MÉTROPOLE

Fin juin 2016, les évolutions sur trois mois du nombre de demandeurs d'emploi en catégorie A sont de -2,2 % pour la métropole Nice Côte d'Azur et de +0,1 % pour la métropole Aix-Marseille-Provence. Les évolutions sur un mois sont de -0,3 % pour la métropole Nice Côte d'Azur et de +0,2 % pour la métropole Aix-Marseille-Provence.

Les évolutions sur trois mois du nombre de demandeurs d'emploi en catégories A, B, C sont de -1,1 % pour la métropole Nice Côte d'Azur et de +0,2 % pour la métropole Aix-Marseille-Provence. Les évolutions sur un mois sont de -0,2 % pour la métropole Nice Côte d'Azur et de +0,4 % pour la métropole Aix-Marseille-Provence.

Demands d'emploi en catégorie A

	Effectif			Évolution (en %) sur		
	Juin 2015	Mai 2016	Juin 2016	un mois	trois mois	un an
Paca (données CVS).....	322 570	320 160	321 050	0,3	0,0	-0,5
Nice Côte d'Azur.....	36 040	35 750	35 640	-0,3	-2,2	-1,1
Aix-Marseille-Provence.....	125 300	123 990	124 290	0,2	0,1	-0,8
France métropolitaine (en milliers, données CVS-CJO).....	3 550,3	3 520,3	3 525,7	0,2	-0,2	-0,7

Source : Pôle emploi, Dares (STMT) - Calculs des CVS : Dares, Direccte Paca / Sese

Demands d'emploi en catégories A, B, C

	Effectif			Évolution (en %) sur		
	Juin 2015	Mai 2016	Juin 2016	un mois	trois mois	un an
Paca (données CVS).....	463 220	468 920	471 120	0,5	0,2	1,7
Nice Côte d'Azur.....	49 740	50 510	50 400	-0,2	-1,1	1,3
Aix-Marseille-Provence.....	177 070	178 100	178 790	0,4	0,2	1,0
France métropolitaine (en milliers, données CVS-CJO).....	5 386,5	5 428,3	5 434,6	0,1	-0,4	0,9

Source : Pôle emploi, Dares (STMT) - Calculs des CVS : Dares, Direccte Paca / Sese

DEMANDEURS D'EMPLOI EN CATÉGORIE A

En Paca, sur trois mois, le nombre de demandeurs d'emploi en catégorie A diminue de 0,4 % pour les hommes (+0,2 % sur un mois et -1,3 % sur un an) et progresse de 0,3 % pour les femmes (+0,4 % sur un mois et +0,4 % sur un an).

Sur trois mois, le nombre de demandeurs d'emploi en catégorie A augmente en Paca de 0,9 % pour les moins de 25 ans (+0,2 % sur un mois et -5,6 % sur un an), recule de 0,3 % pour ceux âgés de 25 à 49 ans (+0,2 % sur un mois et -1,4 % sur un an) et progresse de 0,1 % pour ceux âgés de 50 ans ou plus (+0,5 % sur un mois et +4,6 % sur un an).

Demands d'emploi en catégorie A par sexe et âge

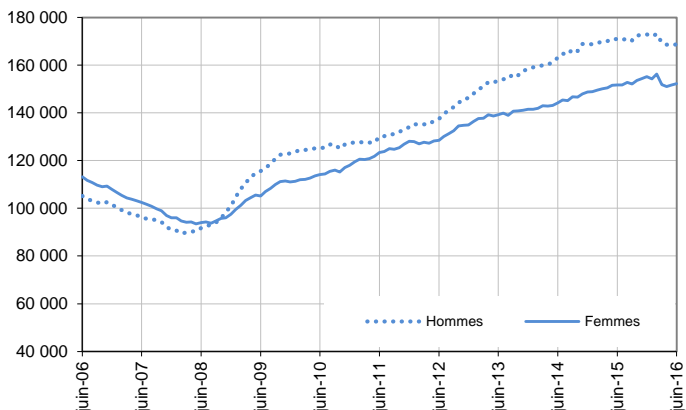
Données CVS

	Effectif			Évolution (en %) sur		
	Juin 2015	Mai 2016	Juin 2016	un mois	trois mois	un an
Hommes.....	170 920	168 390	168 750	0,2	-0,4	-1,3
Femmes.....	151 650	151 770	152 310	0,4	0,3	0,4
Moins de 25 ans.....	44 650	42 100	42 160	0,2	0,9	-5,6
Hommes.....	24 470	22 870	22 940	0,3	0,8	-6,2
Femmes.....	20 180	19 220	19 220	0,0	1,0	-4,8
Entre 25 et 49 ans.....	197 390	194 250	194 640	0,2	-0,3	-1,4
Hommes.....	103 330	100 890	101 020	0,1	-0,8	-2,2
Femmes.....	94 060	93 350	93 620	0,3	0,2	-0,5
50 ans ou plus.....	80 530	83 810	84 250	0,5	0,1	4,6
Hommes.....	43 120	44 620	44 780	0,4	0,0	3,9
Femmes.....	37 420	39 190	39 470	0,7	0,3	5,5
Paca.....	322 570	320 160	321 050	0,3	0,0	-0,5

Source : Pôle emploi, Dares (STMT) - Calculs des CVS : Directe Paca / Sese

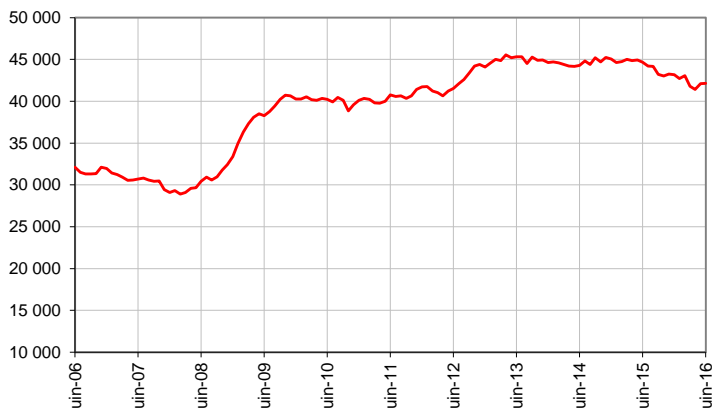
Catégorie A, par sexe

Données CVS



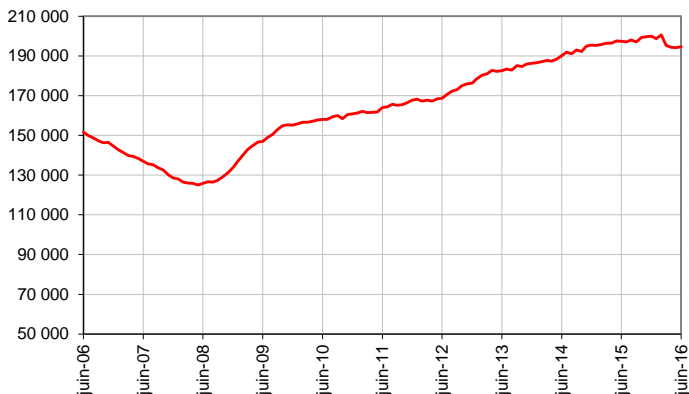
Catégorie A, moins de 25 ans

Données CVS



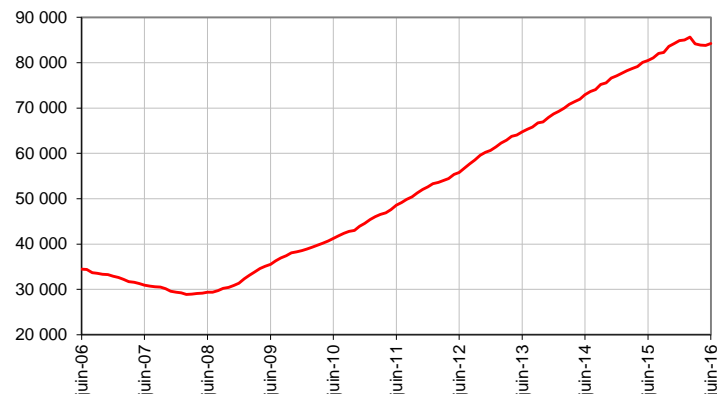
Catégorie A, entre 25 et 49 ans

Données CVS



Catégorie A, 50 ans ou plus

Données CVS



Champ : Paca

Source : Pôle emploi, Dares (STMT) - Calculs des CVS : Directe Paca / Sese

DEMANDEURS D'EMPLOI EN CATÉGORIES A, B, C

En Paca, sur trois mois, le nombre de demandeurs d'emploi en catégories A, B, C diminue de 0,2 % pour les hommes (+0,3 % sur un mois et +0,8 % sur un an) et progresse de 0,6 % pour les femmes (+0,6 % sur un mois et +2,6 % sur un an).

Sur trois mois, le nombre de demandeurs d'emploi en catégories A, B, C augmente en Paca de 0,9 % pour les moins de 25 ans (+0,8 % sur un mois et -3,5 % sur un an), recule de 0,2 % pour ceux âgés de 25 à 49 ans (+0,3 % sur un mois et +1,0 % sur un an) et progresse de 0,7 % pour ceux âgés de 50 ans ou plus (+0,6 % sur un mois et +6,4 % sur un an).

Demands d'emploi en catégories A, B, C par sexe et âge

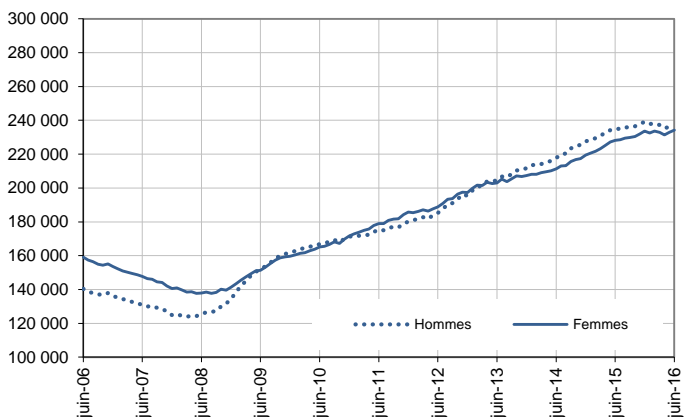
Données CVS

	Effectif			Évolution (en %) sur		
	Juin 2015	Mai 2016	Juin 2016	un mois	trois mois	un an
Hommes.....	235 020	236 070	236 870	0,3	-0,2	0,8
Femmes.....	228 200	232 850	234 250	0,6	0,6	2,6
Moins de 25 ans.....	62 300	59 650	60 140	0,8	0,9	-3,5
Hommes.....	32 760	31 060	31 320	0,8	0,7	-4,4
Femmes.....	29 540	28 590	28 820	0,8	1,2	-2,4
Entre 25 et 49 ans.....	289 930	291 860	292 840	0,3	-0,2	1,0
Hommes.....	146 800	146 580	146 820	0,2	-0,6	0,0
Femmes.....	143 130	145 280	146 020	0,5	0,3	2,0
50 ans ou plus.....	110 990	117 410	118 130	0,6	0,7	6,4
Hommes.....	55 460	58 430	58 730	0,5	0,5	5,9
Femmes.....	55 530	58 980	59 410	0,7	1,0	7,0
Paca.....	463 220	468 920	471 120	0,5	0,2	1,7

Source : Pôle emploi, Dares (STMT) - Calculs des CVS : Directe Paca / Sese

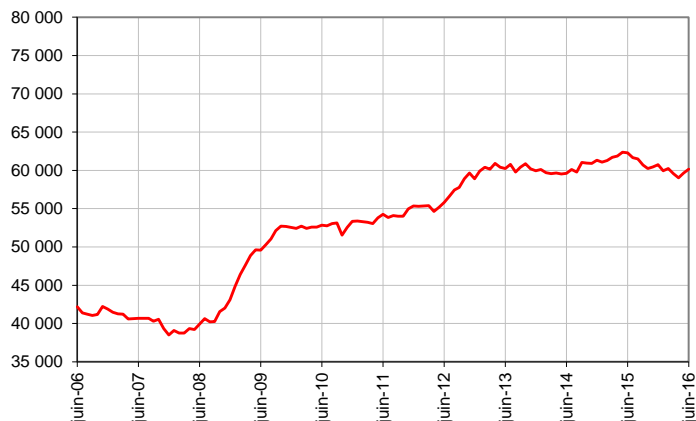
Catégories A, B, C, par sexe

Données CVS



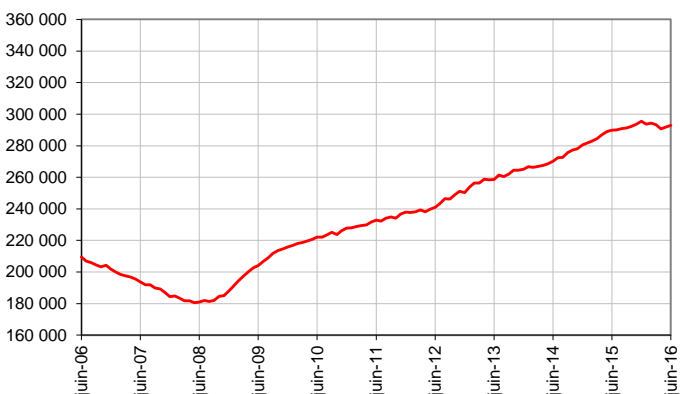
Catégories A, B, C, moins de 25 ans

Données CVS



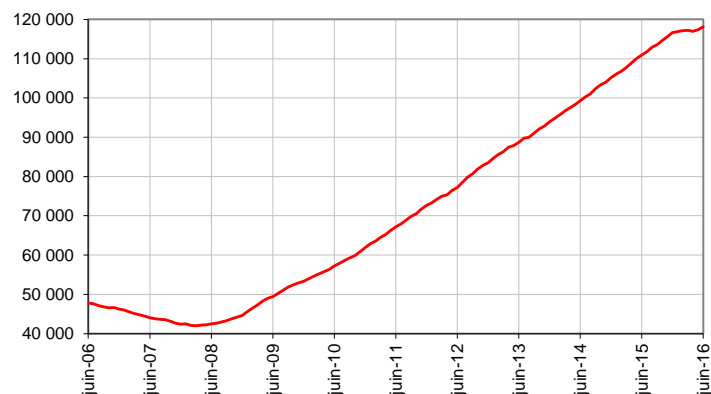
Catégories A, B, C, entre 25 et 49 ans

Données CVS



Catégories A, B, C, 50 ans ou plus

Données CVS



Champ : Paca

Source : Pôle emploi, Dares (STMT) - Calculs des CVS : Directe Paca / Sese

ANCIENNETÉ D'INSCRIPTION EN CATÉGORIES A, B, C DES DEMANDEURS D'EMPLOI

En Paca, sur trois mois, le nombre de demandeurs d'emploi inscrits en catégories A, B, C depuis un an ou plus diminue de 2,2 % (-0,4 % sur un mois et +3,3 % sur un an) tandis que celui des inscrits depuis moins d'un an progresse de 2,1 % (+1,1 % sur un mois et +0,6 % sur un an).

L'ancienneté en catégories A, B, C est mesurée par le nombre de jours où le demandeur d'emploi a été inscrit, de façon continue, en catégories A, B, C. Une sortie d'un jour de ces catégories réinitialise l'ancienneté. D'autres indicateurs, tel que le nombre de personnes inscrites en catégorie A un certain nombre de mois sur une période donnée, peuvent éclairer d'autres dimensions de l'ancienneté ou de la récurrence sur les listes de Pôle emploi dans ces catégories.

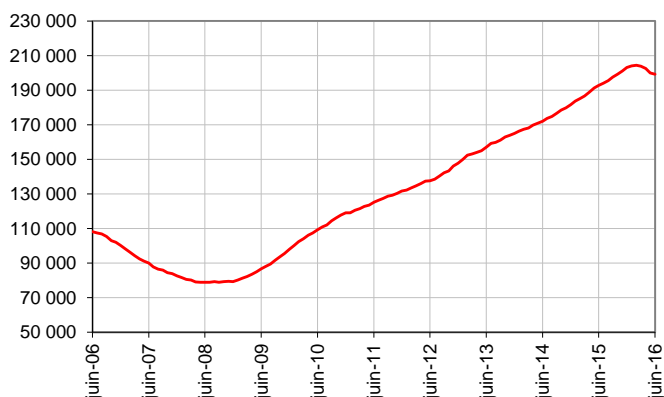
Ancienneté en catégories A, B, C des demandeurs d'emploi

	Effectif			Evolution (en % et point) sur		
	Juin 2015	Mai 2016	Juin 2016	un mois	trois mois	un an
Paca (données CVS)						
Demandeurs d'emploi en catégories A, B, C.....	463 220	468 920	471 120	0,5	0,2	1,7
Inscrits depuis moins de 1 an.....	270 430	268 920	271 910	1,1	2,1	0,6
Moins de 3 mois.....	101 430	108 630	111 640	2,8	8,2	10,1
De 3 mois à moins de 6 mois.....	74 800	70 730	71 240	0,7	-2,1	-4,8
De 6 mois à moins de 12 mois.....	94 200	89 560	89 030	-0,6	-1,6	-5,5
Inscrits depuis 1 an ou plus.....	192 800	200 000	199 200	-0,4	-2,2	3,3
De 1 an à moins de 2 ans.....	92 560	94 320	93 430	-0,9	-3,7	0,9
De 2 ans à moins de 3 ans.....	42 840	43 220	43 250	0,1	-2,0	1,0
3 ans ou plus.....	57 400	62 470	62 510	0,1	-0,2	8,9
Inscrits depuis 2 ans ou plus.....	100 240	105 690	105 770	0,1	-0,9	5,5
Part des demandeurs d'emploi inscrits depuis 1 an ou plus (en %).....	41,6	42,7	42,3	-0,4 pt	-1,1 pt	+0,7 pt
France métropolitaine (données CVS-CJO)						
Demandeurs d'emploi en catégories A, B, C.....	5 386,5	5 428,3	5 434,6	0,1	-0,4	0,9
Inscrits depuis moins de 1 an.....	3 012,5	2 977,2	3 005,4	0,9	1,2	-0,2
Moins de 3 mois.....	1 131,9	1 176,9	1 216,6	3,4	7,6	7,5
De 3 mois à moins de 6 mois.....	816,6	776,9	780,0	0,4	-2,7	-4,5
De 6 mois à moins de 12 mois.....	1 064,0	1 023,4	1 008,8	-1,4	-2,8	-5,2
Inscrits depuis 1 an ou plus.....	2 374,0	2 451,1	2 429,2	-0,9	-2,2	2,3
De 1 an à moins de 2 ans.....	1 083,6	1 095,4	1 083,0	-1,1	-3,4	-0,1
De 2 ans à moins de 3 ans.....	525,9	529,4	524,2	-1,0	-2,1	-0,3
3 ans ou plus.....	764,5	826,3	822,0	-0,5	-0,6	7,5
Part des demandeurs d'emploi inscrits depuis 1 an ou plus (en %).....	44,1	45,2	44,7	-0,5 pt	-0,8 pt	+0,6 pt

Source : Pôle emploi, Dares (STMT) - Calculs des CVS : Dares, Directe Paca / Sese

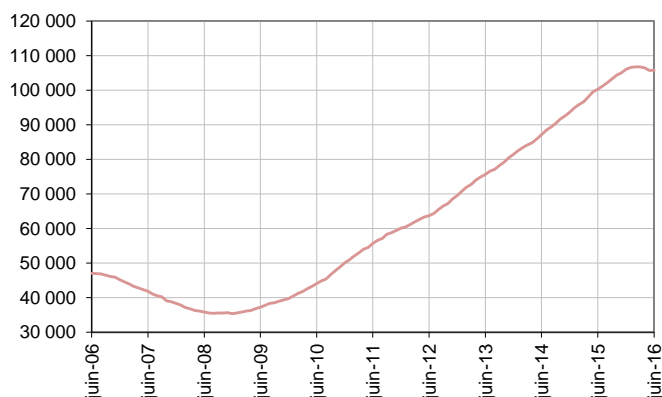
Demandeurs d'emploi inscrits depuis un an ou plus en catégories A, B, C

Données CVS



Demandeurs d'emploi inscrits depuis deux ans ou plus en catégories A, B, C

Données CVS



Champ : Paca

Source : Pôle emploi, Dares (STMT) - Calculs des CVS : Directe Paca / Sese

ENTRÉES ET SORTIES DE CATÉGORIES A, B, C

En Paca, le nombre moyen d'entrées en catégories A, B, C sur les trois derniers mois augmente de 11,0 % par rapport aux trois mois précédents (+15,5 % sur un an).

Sur les trois derniers mois, les entrées pour première entrée (-12,3 %) sont en baisse. Les entrées pour fin de contrat à durée déterminée (+6,6 %), fin de mission d'intérim (+11,3 %), licenciement économique (+5,2 %), autre licenciement (+6,9 %), démission (+3,3 %), reprise d'activité (+96,8 %) et autre cas (+1,8 %) sont en hausse.

En Paca, le nombre moyen de sorties de catégories A, B, C sur les trois derniers mois augmente de 9,7 % par rapport aux trois mois précédents (+23,2 % sur un an).

Sur les trois derniers mois, les sorties pour autre cas (-3,8 %) sont en baisse. Les sorties pour reprise d'emploi déclarée (+2,2 %), entrée en stage (+61,2 %), arrêt de recherche (+5,4 %), cessation d'inscription pour défaut d'actualisation (+4,6 %) et radiation administrative (+13,9 %) sont en hausse.

Entrées en catégories A, B, C par motif

	Effectif moyen avril 2016 - juin 2016	Répartition des motifs (en %)	Évolution trimestrielle (en %) (a)	Évolution annuelle (en %) (b)
Paca (données CVS)				
Fin de contrat à durée déterminée.....	11 440	22,3	6,6	3,6
Fin de mission d'intérim.....	2 080	4,0	11,3	20,5
Licenciement économique*.....	1 240	2,4	5,2	6,7
Autre licenciement.....	3 700	7,2	6,9	7,6
Démission.....	1 240	2,4	3,3	17,5
Première entrée.....	3 160	6,1	-12,3	17,0
Reprise d'activité.....	7 940	15,4	96,8	132,2
Autre cas**.....	20 600	40,1	1,8	3,3
Entrées en catégories A, B, C.....	51 400	100,0	11,0	15,5
France métropolitaine (en milliers, données CVS-CJO)	550,7		8,2	10,5

Source : Pôle emploi, Dares (STMT) - Calculs des CVS : Dares, Direccte Paca / Sese

* Y compris les entrées en catégories A, B, C dont le motif renseigné est "fin de CRP-CTP-CSP".

** Y compris les entrées en catégories A, B, C à la suite d'une rupture conventionnelle de CDI.

(a) Évolution de la moyenne des entrées sur la période avril 2016 - juin 2016 par rapport à la moyenne des entrées sur la période janvier 2016 - mars 2016.

(b) Évolution de la moyenne des entrées sur la période avril 2016 - juin 2016 par rapport à la moyenne des entrées sur la période avril 2015 - juin 2015.

Sorties de catégories A, B, C par motif

	Effectif moyen avril 2016 - juin 2016	Répartition des motifs (en %)	Évolution trimestrielle (en %) (a)	Évolution annuelle (en %) (b)
Paca (données CVS)				
Reprise d'emploi déclarée*.....	9 640	18,8	2,2	9,6
Entrée en stage.....	7 360	14,3	61,2	105,5
Arrêt de recherche (maternité, maladie, retraite, ...). <i>Dont maladie.....</i>	3 550	6,9	5,4	18,3
2 060	4,0	4,6	11,2	
Cessation d'inscription pour défaut d'actualisation.....	21 700	42,2	4,6	18,3
Radiation administrative.....	4 880	9,5	13,9	31,2
Autre cas.....	4 280	8,3	-3,8	-0,1
Sorties de catégories A, B, C.....	51 410	100,0	9,7	23,2
France métropolitaine (en milliers, données CVS-CJO)	554,2		8,1	19,3

Source : Pôle emploi, Dares (STMT) - Calculs des CVS : Dares, Direccte Paca / Sese

* Uniquement celles connues de Pôle emploi.

(a) Évolution de la moyenne des sorties sur la période avril 2016 - juin 2016 par rapport à la moyenne des sorties sur la période janvier 2016 - mars 2016.

(b) Évolution de la moyenne des sorties sur la période avril 2016 - juin 2016 par rapport à la moyenne des sorties sur la période avril 2015 - juin 2015.

Avertissement : Depuis fin 2015, des modifications sont apportées aux modalités d'inscription des demandeurs d'emploi à Pôle emploi (refonte des motifs d'entrée sur les listes, généralisation de la dématérialisation de l'inscription à Pôle emploi), permettant notamment de mieux retracer les motifs d'inscription. Sans effet sur le total des entrées en catégories A, B, C, elles ont cependant un impact sur la répartition par motif de ces entrées. Ces modifications affectent particulièrement l'évolution sur 3 mois des entrées pour « reprise d'activité ».

SOURCE, DÉFINITIONS ET MÉTHODE

Source : la Statistique mensuelle du marché du travail (STMT)

La Statistique mensuelle du marché du travail (STMT) est une source statistique exhaustive issue des fichiers de gestion de Pôle emploi. Elle porte sur tous les demandeurs d'emploi inscrits, entrés ou sortis des listes un mois donné.

La correction des variations saisonnières permet de rendre les évolutions mensuelles pertinentes pour l'analyse conjoncturelle. Les coefficients de correction des variations saisonnières sont estimés une fois par an, sur la période allant de janvier 1996 au dernier mois de décembre. Lorsque ces coefficients sont réestimés, les séries CVS sont révisées, sur tout leur historique. La prochaine campagne d'actualisation des coefficients aura lieu en février 2017.

Une [documentation méthodologique](#) présente plus en détail la STMT.

Le Fichier historique statistique (FHS) est une autre source statistique sur les demandeurs d'emploi issue des fichiers de gestion de Pôle emploi. Elle comporte tous les épisodes d'inscription sur une période de 10 ans. Les statistiques produites à partir de la STMT et du FHS peuvent légèrement différer en raison de différences dans la constitution des deux sources concernant notamment la façon dont sont traités les événements enregistrés avec retard et les sorties de courte durée.

Des [séries brutes sur les demandeurs d'emploi issues FHS](#), au niveau national, sont publiées chaque année.

Demandeurs d'emploi : définition et différence avec les chômeurs au sens du BIT

Les demandeurs d'emploi sont des personnes qui sont inscrites à Pôle emploi. Conformément aux recommandations du rapport du Cnis sur la définition d'indicateurs en matière d'emploi, de chômage, de sous-emploi et de précarité de l'emploi (septembre 2008), la Dares et Pôle emploi présentent depuis 2009, à des fins d'analyse statistique les données sur les demandeurs d'emploi inscrits à Pôle emploi selon les catégories suivantes :

- > catégorie A : demandeurs d'emploi tenus de rechercher un emploi, sans emploi ;
- > catégorie B : demandeurs d'emploi tenus de rechercher un emploi, ayant exercé une activité réduite courte (de 78 heures ou moins dans le mois) ;
- > catégorie C : demandeurs d'emploi tenus de rechercher un emploi, ayant exercé une activité réduite longue (de plus de 78 heures au cours du mois) ;
- > catégorie D : demandeurs d'emploi non tenus de rechercher un emploi (en raison d'une formation, d'une maladie...) y compris les demandeurs d'emploi en contrat de sécurisation professionnelle (CSP), sans emploi ;
- > catégorie E : demandeurs d'emploi non tenus de rechercher un emploi, en emploi (par exemple, bénéficiaires de contrats aidés, créateurs d'entreprise).

Est chômeur au sens du BIT toute personne de 15 ans ou plus qui n'a pas travaillé au moins une heure pendant une semaine de référence, est disponible pour prendre un emploi dans les 15 jours et a recherché activement un emploi dans le mois précédent ou en a trouvé un qui commence dans les trois mois. Le chômage au sens du BIT est mesuré par l'enquête Emploi de l'Insee.

L'inscription à Pôle emploi en catégorie A et le chômage au sens du BIT sont deux réalités proches, mais qui ne se recouvrent pas (voir [documentation](#)).

Interprétation des séries CVS sur les demandeurs d'emploi

Les données STMT étant exhaustives, il n'existe pas, comme pour des données d'enquête, d'incertitude liée à l'échantillonnage. Les variations des séries CVS issues de la STMT peuvent résulter soit de la tendance de moyen terme, principalement liée aux évolutions du marché du travail et à la conjoncture économique, soit de chocs ponctuels, dont les sources peuvent être variées (variations dans la gestion des listes de demandeurs d'emploi par Pôle emploi ou dans les comportements d'inscription, chocs ponctuels du marché du travail, imprécisions dans l'estimation des corrections des variations saisonnières, ...). Parmi ces chocs ponctuels figurent aussi des incidents et changements de procédure dont certains ont pu avoir un impact significatif sur les séries de demandeurs d'emploi.

Un [document](#) présente les principaux événements et leurs impacts.

Une [documentation](#) fournit des éléments d'aide à l'interprétation des séries mensuelles sur les demandeurs d'emploi.

Pour en savoir plus

[1] Dares, Pôle emploi « Demandeurs d'emploi inscrits et offres collectées par Pôle emploi »

[2] Dares, les séries mensuelles régionales, départementales et par zone d'emploi

[3] Tableau de bord des indicateurs clés de la Direccte Paca

[4] Notes de conjoncture de la Direccte Paca

[5] Synthèses conjoncturelles départementales