

DEMANDEURS D'EMPLOI INSCRITS À PÔLE EMPLOI DANS LES BOUCHES-DU-RHÔNE EN SEPTEMBRE 2016



Fin septembre 2016, dans les Bouches-du-Rhône, le nombre de demandeurs d'emploi tenus de rechercher un emploi et sans activité (catégorie A) s'établit à 134 780. Ce nombre augmente de 1,1 % sur trois mois (soit +1 420 personnes). Il diminue de 1,5 % sur un mois et progresse de 0,4 % sur un an.

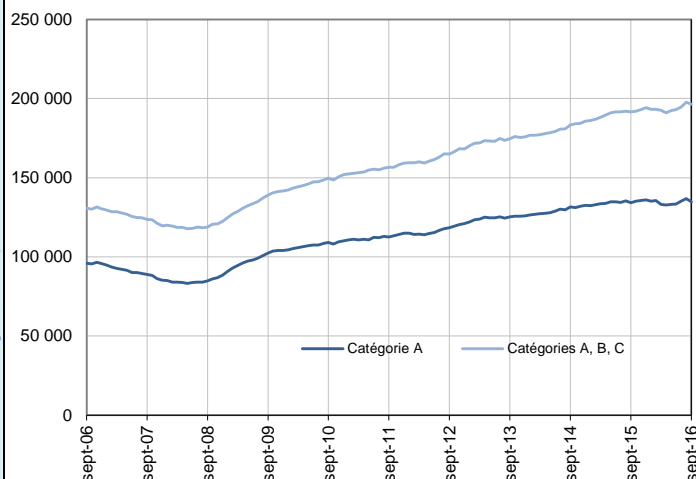
En Paca, ce nombre augmente de 0,2 % sur trois mois, diminue de 2,0 % sur un mois et de 0,2 % sur un an.

Dans les Bouches-du-Rhône, le nombre de demandeurs d'emploi tenus de rechercher un emploi, ayant ou non exercé une activité dans le mois (catégories A, B, C) s'établit à 196 520 fin septembre 2016. Ce nombre augmente de 1,8 % sur trois mois (soit +3 490 personnes). Il diminue de 0,6 % sur un mois et progresse de 2,6 % sur un an.

En Paca, ce nombre augmente de 1,4 % sur trois mois, diminue de 0,7 % sur un mois et progresse de 2,7 % sur un an.

Demandeurs d'emploi en catégories A et A, B, C dans les Bouches-du-Rhône

Données CVS



Source : Pôle emploi, Dares (STMT) - Calculs des CVS : Direccte Paca / Sese

Demandeurs d'emploi par catégorie

Données CVS

	Effectif			Évolution (en %) sur		
	Septembre 2015	Août 2016	Septembre 2016	un mois	trois mois	un an
Bouches-du-Rhône						
Inscrits tenus de rechercher un emploi, sans emploi (catégorie A).....	134 230	136 870	134 780	-1,5	1,1	0,4
Inscrits tenus de rechercher un emploi, en activité réduite (catégories B, C).....	57 380	60 870	61 750	1,4	3,5	7,6
Ensemble des inscrits tenus de rechercher un emploi (catégories A, B, C).....	191 610	197 740	196 520	-0,6	1,8	2,6
Inscrits non tenus de rechercher un emploi, sans emploi (catégorie D).....	9 570	10 120	11 310	11,8	0,2	18,2
Inscrits non tenus de rechercher un emploi, en emploi (catégorie E).....	14 220	15 650	15 710	0,3	1,9	10,4
Ensemble des inscrits (catégories A, B, C, D, E).....	215 410	223 510	223 540	0,0	1,7	3,8
Paca						
Inscrits tenus de rechercher un emploi, sans emploi (catégorie A).....	322 460	328 220	321 670	-2,0	0,2	-0,2
Inscrits tenus de rechercher un emploi, en activité réduite (catégories B, C).....	142 940	153 080	156 070	2,0	4,0	9,2
Ensemble des inscrits tenus de rechercher un emploi (catégories A, B, C).....	465 410	481 300	477 740	-0,7	1,4	2,7
Inscrits non tenus de rechercher un emploi, sans emploi (catégorie D).....	23 360	23 780	25 990	9,3	-0,3	11,3
Inscrits non tenus de rechercher un emploi, en emploi (catégorie E).....	36 970	39 020	39 160	0,4	1,5	5,9
Ensemble des inscrits (catégories A, B, C, D, E).....	525 740	544 100	542 890	-0,2	1,3	3,3

Source : Pôle emploi, Dares (STMT) - Calculs des CVS : Direccte Paca / Sese

Les évolutions mensuelles peuvent différer de la tendance des séries ; les évolutions sur trois mois sont à privilégier pour obtenir une information sur la tendance.

Une [documentation](#) fournit des éléments d'aide à l'interprétation des séries mensuelles sur les demandeurs d'emploi.

Les données publiées concernent les demandeurs d'emploi inscrits à Pôle emploi. La notion de demandeurs d'emploi est différente de celle de chômeurs au sens du Bureau international du travail (BIT). Au-delà des évolutions du marché du travail, différents facteurs peuvent davantage affecter les données relatives aux demandeurs d'emploi : modifications des règles d'indemnisation ou d'accompagnement des demandeurs d'emploi, changements de procédure, incidents.

Un [document](#) présente les principaux changements de procédure et incidents ayant affecté les statistiques de demandeurs d'emploi depuis 2011.

L'ensemble des définitions et concepts figurent dans la [documentation méthodologique](#) en ligne.

Avertissement : En septembre 2016, le nombre de sorties de catégories A, B, C pour défaut d'actualisation a retrouvé un niveau plus habituel, après avoir enregistré une baisse inhabituellement forte en août 2016. (voir la [note méthodologique](#) d'aide à l'interprétation des séries mensuelles).

Demandedeurs d'emploi en catégorie A par sexe et âge

Données CVS

	Effectif			Évolution (en %) sur		
	Septembre 2015	Août 2016	Septembre 2016	un mois	trois mois	un an
Hommes.....	72 120	72 760	71 870	-1,2	1,6	-0,4
Femmes.....	62 110	64 110	62 910	-1,9	0,5	1,3
Moins de 25 ans.....	17 660	18 190	17 370	-4,5	0,1	-1,6
Hommes.....	9 780	9 830	9 500	-3,4	1,4	-2,9
Femmes.....	7 880	8 350	7 870	-5,7	-1,4	-0,1
Entre 25 et 49 ans.....	84 300	85 060	83 860	-1,4	1,0	-0,5
Hommes.....	44 560	44 420	43 940	-1,1	1,4	-1,4
Femmes.....	39 740	40 640	39 920	-1,8	0,6	0,5
50 ans ou plus.....	32 270	33 620	33 540	-0,2	1,8	3,9
Hommes.....	17 780	18 510	18 420	-0,5	2,1	3,6
Femmes.....	14 490	15 110	15 120	0,0	1,3	4,3
Bouches-du-Rhône.....	134 230	136 870	134 780	-1,5	1,1	0,4

Source : Pôle emploi, Dares (STMT) - Calculs des CVS : Directe Paca / Sese

Demandedeurs d'emploi en catégories A, B, C par sexe et âge

Données CVS

	Effectif			Évolution (en %) sur		
	Septembre 2015	Août 2016	Septembre 2016	un mois	trois mois	un an
Hommes.....	99 160	101 550	100 930	-0,6	2,0	1,8
Femmes.....	92 450	96 190	95 600	-0,6	1,6	3,4
Moins de 25 ans.....	24 840	25 730	25 020	-2,8	1,9	0,7
Hommes.....	13 280	13 470	13 120	-2,6	2,1	-1,1
Femmes.....	11 570	12 260	11 890	-3,0	1,8	2,8
Entre 25 et 49 ans.....	122 800	125 440	124 860	-0,5	1,6	1,7
Hommes.....	63 050	63 920	63 660	-0,4	1,8	1,0
Femmes.....	59 750	61 530	61 200	-0,5	1,3	2,4
50 ans ou plus.....	43 970	46 560	46 650	0,2	2,4	6,1
Hommes.....	22 830	24 170	24 140	-0,1	2,3	5,7
Femmes.....	21 140	22 400	22 500	0,5	2,5	6,5
Bouches-du-Rhône.....	191 610	197 740	196 520	-0,6	1,8	2,6

Source : Pôle emploi, Dares (STMT) - Calculs des CVS : Directe Paca / Sese

Ancienneté en catégories A, B, C des demandedeurs d'emploi

Données CVS

	Effectif			Évolution (en % et point) sur		
	Septembre 2015	Août 2016	Septembre 2016	un mois	trois mois	un an
Bouches-du-Rhône						
Inscrits depuis moins de 1 an.....	106 670	114 790	113 940	-0,7	4,2	6,8
Moins de 3 mois.....	39 160	46 340	44 010	-5,0	-2,8	12,4
De 3 mois à moins de 6 mois.....	29 050	31 710	32 950	3,9	17,5	13,4
De 6 mois à moins de 12 mois.....	38 460	36 740	36 990	0,7	2,7	-3,8
Inscrits depuis 1 an ou plus.....	84 950	82 950	82 580	-0,4	-1,4	-2,8
De 1 an à moins de 2 ans.....	39 020	37 520	37 060	-1,2	-2,2	-5,0
De 2 ans à moins de 3 ans.....	18 510	17 590	17 570	-0,1	-1,3	-5,1
3 ans ou plus.....	27 420	27 840	27 950	0,4	-0,3	1,9
Inscrits depuis 2 ans ou plus.....	45 930	45 430	45 520	0,2	-0,7	-0,9
Part des demandedeurs d'emploi inscrits depuis 1 an ou plus (en %).....	44,3	41,9	42,0	+0,1 pt	-1,4 pt	-2,3 pt
Paca						
Demandedeurs d'emploi inscrits depuis 1 an ou plus en catégories A, B, C.....	197 520	198 460	198 520	0,0	-0,3	0,5
Part des demandedeurs d'emploi inscrits depuis 1 an ou plus (en %).....	42,4	41,2	41,6	+0,3 pt	-0,7 pt	-0,9 pt

Source : Pôle emploi, Dares (STMT) - Calculs des CVS : Directe Paca / Sese

Entrées et sorties de catégories A, B, C

Données CVS

	Effectif moyen	Évolution trimestrielle (en %) (a)	Évolution annuelle (en %) (b)
	juillet 2016 - septembre 2016		
Bouches-du-Rhône			
Entrées.....	20 770	-2,2	16,4
Sorties.....	19 980	-6,2	12,8
Paca			
Entrées.....	50 270	-2,2	13,2
Sorties.....	49 010	-4,7	12,4

Source : Pôle emploi, Dares (STMT) - Calculs des CVS : Directe Paca / Sese

(a) Évolution de la moyenne sur la période juillet 2016 - septembre 2016 par rapport à la moyenne sur la période avril 2016 - juin 2016.

(b) Évolution de la moyenne sur la période juillet 2016 - septembre 2016 par rapport à la moyenne sur la période juillet 2015 - septembre 2015.

SOURCE, DÉFINITIONS ET MÉTHODE

Source : la Statistique mensuelle du marché du travail (STMT)

La Statistique mensuelle du marché du travail (STMT) est une source statistique exhaustive issue des fichiers de gestion de Pôle emploi. Elle porte sur tous les demandeurs d'emploi inscrits, entrés ou sortis des listes un mois donné.

La correction des variations saisonnières permet de rendre les évolutions mensuelles pertinentes pour l'analyse conjoncturelle. Les coefficients de correction des variations saisonnières sont estimés une fois par an, sur la période allant de janvier 1996 au dernier mois de décembre. Lorsque ces coefficients sont réestimés, les séries CVS sont révisées, sur tout leur historique. La prochaine campagne d'actualisation des coefficients aura lieu en février 2017.

Une [documentation méthodologique](#) présente plus en détail la STMT.

Le Fichier historique statistique (FHS) est une autre source statistique sur les demandeurs d'emploi issue des fichiers de gestion de Pôle emploi. Elle comporte tous les épisodes d'inscription sur une période de 10 ans. Les statistiques produites à partir de la STMT et du FHS peuvent légèrement différer en raison de différences dans la constitution des deux sources concernant notamment la façon dont sont traités les événements enregistrés avec retard et les sorties de courte durée.

Des [séries brutes sur les demandeurs d'emploi issues FHS](#), au niveau national, sont publiées chaque année.

Demandeurs d'emploi : définition et différence avec les chômeurs au sens du BIT

Les demandeurs d'emploi sont des personnes qui sont inscrites à Pôle emploi. Conformément aux recommandations du rapport du Cnis sur la définition d'indicateurs en matière d'emploi, de chômage, de sous-emploi et de précarité de l'emploi (septembre 2008), la Dares et Pôle emploi présentent depuis 2009, à des fins d'analyse statistique les données sur les demandeurs d'emploi inscrits à Pôle emploi selon les catégories suivantes :

- catégorie A : demandeurs d'emploi tenus de rechercher un emploi, sans emploi ;
- catégorie B : demandeurs d'emploi tenus de rechercher un emploi, ayant exercé une activité réduite courte (de 78 heures ou moins dans le mois) ;
- catégorie C : demandeurs d'emploi tenus de rechercher un emploi, ayant exercé une activité réduite longue (de plus de 78 heures au cours du mois) ;
- catégorie D : demandeurs d'emploi non tenus de rechercher un emploi (en raison d'une formation, d'une maladie...) y compris les demandeurs d'emploi en contrat de sécurisation professionnelle (CSP), sans emploi ;
- catégorie E : demandeurs d'emploi non tenus de rechercher un emploi, en emploi (par exemple, bénéficiaires de contrats aidés, créateurs d'entreprise).

Est chômeur au sens du BIT toute personne de 15 ans ou plus qui n'a pas travaillé au moins une heure pendant une semaine de référence, est disponible pour prendre un emploi dans les 15 jours et a recherché activement un emploi dans le mois précédent ou en a trouvé un qui commence dans les trois mois. Le chômage au sens du BIT est mesuré par l'enquête Emploi de l'Insee.

L'inscription à Pôle emploi en catégorie A et le chômage au sens du BIT sont deux réalités proches, mais qui ne se recouvrent pas (voir [documentation](#)).

Interprétation des séries CVS sur les demandeurs d'emploi

Les données STMT étant exhaustives, il n'existe pas, comme pour des données d'enquête, d'incertitude liée à l'échantillonnage. Les variations des séries CVS issues de la STMT peuvent résulter soit de la tendance de moyen terme, principalement liée aux évolutions du marché du travail et à la conjoncture économique, soit de chocs ponctuels, dont les sources peuvent être variées (variations dans la gestion des listes de demandeurs d'emploi par Pôle emploi ou dans les comportements d'inscription, chocs ponctuels du marché du travail, imprécisions dans l'estimation des corrections des variations saisonnières, ...). Parmi ces chocs ponctuels figurent aussi des incidents et changements de procédure dont certains ont pu avoir un impact significatif sur les séries de demandeurs d'emploi.

Un [document](#) présente les principaux événements et leurs impacts.

Une [documentation](#) fournit des éléments d'aide à l'interprétation des séries mensuelles sur les demandeurs d'emploi.

Pour en savoir plus

[1] Dares, Pôle emploi « Demandeurs d'emploi inscrits et offres collectées par Pôle emploi »

[2] Dares, les séries mensuelles régionales, départementales et par zone d'emploi

[3] Tableau de bord des indicateurs clés de la Direccte Paca

[4] Notes de conjoncture de la Direccte Paca

[5] Synthèses conjoncturelles départementales