

## DEMANDEURS D'EMPLOI INSCRITS À PÔLE EMPLOI EN PACA EN OCTOBRE 2016

Fin octobre 2016, en Paca, le nombre de demandeurs d'emploi tenus de rechercher un emploi et sans activité (catégorie A) s'établit à 324 000. Ce nombre baisse de 0,1 % sur trois mois (soit -310 personnes). Il progresse de 0,7 % sur un mois et diminue de 0,6 % sur un an.

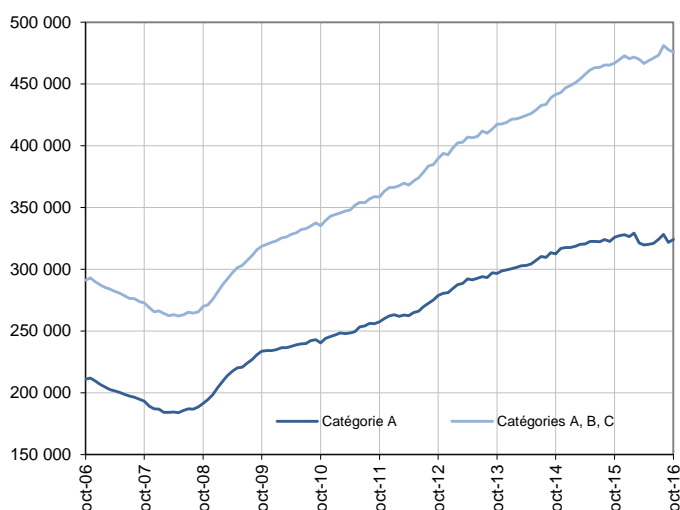
En France métropolitaine, ce nombre baisse de 0,8 % sur trois mois (-0,3 % sur un mois et -2,8 % sur un an).

En Paca, le nombre de demandeurs d'emploi tenus de rechercher un emploi, ayant ou non exercé une activité dans le mois (catégories A, B, C), s'établit à 475 680 fin octobre 2016. Ce nombre augmente de 0,5 % sur trois mois (soit +2 220 personnes). Il diminue de 0,4 % sur un mois et progresse de 1,9 % sur un an.

En France métropolitaine, ce nombre augmente de 0,3 % sur trois mois (-0,4 % sur un mois et +0,4 % sur un an).

Demandeurs d'emploi en catégories A et A, B, C en Paca

Données CVS



Source : Pôle emploi, Dares (STMT) - Calculs des CVS : Directe Paca / Sese

### Demandeurs d'emploi par catégorie

	Effectif			Évolution (en %) sur		
	Octobre 2015	Septembre 2016	Octobre 2016	un mois	trois mois	un an
<b>Paca (données CVS)</b>						
Inscrits tenus de rechercher un emploi, sans emploi (catégorie A).....	325 960	321 670	<b>324 000</b>	0,7	<b>-0,1</b>	-0,6
Inscrits tenus de rechercher un emploi, en activité réduite (catégories B, C).....	141 030	156 070	<b>151 670</b>	-2,8	<b>1,7</b>	7,5
Ensemble des inscrits tenus de rechercher un emploi (catégories A, B, C).....	467 000	477 740	<b>475 680</b>	-0,4	<b>0,5</b>	1,9
Inscrits non tenus de rechercher un emploi, sans emploi (catégorie D).....	23 560	25 990	<b>27 230</b>	4,7	<b>19,1</b>	15,5
Inscrits non tenus de rechercher un emploi, en emploi (catégorie E).....	37 290	39 160	<b>38 970</b>	-0,5	<b>0,7</b>	4,5
Ensemble des inscrits (catégories A, B, C, D, E).....	527 850	542 890	<b>541 870</b>	-0,2	<b>1,3</b>	2,7
<b>France métropolitaine (en milliers, données CVS-CJO)</b>						
Inscrits tenus de rechercher un emploi, sans emploi (catégorie A).....	3 580,1	3 490,5	<b>3 478,8</b>	-0,3	<b>-0,8</b>	-2,8
Inscrits tenus de rechercher un emploi, en activité réduite (catégories B, C).....	1 859,8	1 989,7	<b>1 982,0</b>	-0,4	<b>2,4</b>	6,6
Ensemble des inscrits tenus de rechercher un emploi (catégories A, B, C).....	5 439,9	5 480,2	<b>5 460,8</b>	-0,4	<b>0,3</b>	0,4
Inscrits non tenus de rechercher un emploi, sans emploi (catégorie D).....	277,9	324,7	<b>324,2</b>	-0,2	<b>5,0</b>	16,7
Inscrits non tenus de rechercher un emploi, en emploi (catégorie E).....	412,7	433,9	<b>429,9</b>	-0,9	<b>-0,3</b>	4,2
Ensemble des inscrits (catégories A, B, C, D, E).....	6 130,5	6 238,8	<b>6 214,9</b>	-0,4	<b>0,5</b>	1,4

Source : Pôle emploi, Dares (STMT) - Calculs des CVS : Dares, Directe Paca / Sese

Les évolutions mensuelles peuvent différer de la tendance des séries ; les évolutions sur trois mois sont à privilégier pour obtenir une information sur la tendance.

Une [documentation](#) fournit des éléments d'aide à l'interprétation des séries mensuelles sur les demandeurs d'emploi.

Les données publiées concernent les demandeurs d'emploi inscrits à Pôle emploi. La notion de demandeurs d'emploi est différente de celle de chômeurs au sens du Bureau international du travail (BIT). Au-delà des évolutions du marché du travail, différents facteurs peuvent davantage affecter les données relatives aux demandeurs d'emploi : modifications des règles d'indemnisation ou d'accompagnement des demandeurs d'emploi, changements de procédure, incidents.

Un [document](#) présente les principaux changements de procédure et incidents ayant affecté les statistiques de demandeurs d'emploi depuis 2011.

L'ensemble des définitions et concepts figurent dans la [documentation méthodologique](#) en ligne.

## DEMANDEURS D'EMPLOI PAR DÉPARTEMENT

Fin octobre 2016, les évolutions sur trois mois du nombre de demandeurs d'emploi en catégorie A par département se situent entre -3,2 % et +1,2 % : Alpes-de-Haute-Provence (+0,4 %), Hautes-Alpes (-3,2 %), Alpes-Maritimes (+1,2 %), Bouches-du-Rhône (-0,1 %), Var (-0,7 %) et Vaucluse (-1 %). Les évolutions sur un mois se situent entre -0,1 % et +1,7 % : Alpes-de-Haute-Provence (+1 %), Hautes-Alpes (-0 %), Alpes-Maritimes (+1,7 %), Bouches-du-Rhône (+0,3 %), Var (+1,2 %) et Vaucluse (-0,1 %).

Les évolutions sur trois mois du nombre de demandeurs d'emploi en catégories A, B, C par département se situent entre -1,0 % et +1,3 % : Alpes-de-Haute-Provence (+0,4 %), Hautes-Alpes (-1 %), Alpes-Maritimes (+1,3 %), Bouches-du-Rhône (+0,6 %), Var (-0,3 %) et Vaucluse (+0,2 %). Les évolutions sur un mois se situent entre -1,2 % et +0,2 % : Alpes-de-Haute-Provence (-0,8 %), Hautes-Alpes (-1,2 %), Alpes-Maritimes (+0,2 %), Bouches-du-Rhône (-0,4 %), Var (-0,6 %) et Vaucluse (-1,1 %).

### Demands d'emploi en catégorie A

	Effectif			Évolution (en %) sur		
	Octobre 2015	Septembre 2016	Octobre 2016	un mois	trois mois	un an
<b>Paca (données CVS).....</b>	<b>325 960</b>	<b>321 670</b>	<b>324 000</b>	<b>0,7</b>	<b>-0,1</b>	<b>-0,6</b>
Alpes-de-Haute-Provence.....	10 080	10 030	<b>10 140</b>	1,0	<b>0,4</b>	0,6
Hautes-Alpes.....	7 470	7 210	<b>7 210</b>	0,0	<b>-3,2</b>	-3,5
Alpes-Maritimes.....	69 900	69 250	<b>70 430</b>	1,7	<b>1,2</b>	0,7
Bouches-du-Rhône.....	135 200	134 780	<b>135 140</b>	0,3	<b>-0,1</b>	0,0
Var.....	63 380	60 960	<b>61 680</b>	1,2	<b>-0,7</b>	-2,7
Vaucluse.....	39 930	39 430	<b>39 410</b>	-0,1	<b>-1,0</b>	-1,3
<b>France métropolitaine (en milliers, données CVS-CJO).....</b>	<b>3 580,1</b>	<b>3 490,5</b>	<b>3 478,8</b>	<b>-0,3</b>	<b>-0,8</b>	<b>-2,8</b>

Source : Pôle emploi, Dares (STMT) - Calculs des CVS : Dares, Direccte Paca / Sese

### Demands d'emploi en catégories A, B, C

	Effectif			Évolution (en %) sur		
	Octobre 2015	Septembre 2016	Octobre 2016	un mois	trois mois	un an
<b>Paca (données CVS).....</b>	<b>467 000</b>	<b>477 740</b>	<b>475 680</b>	<b>-0,4</b>	<b>0,5</b>	<b>1,9</b>
Alpes-de-Haute-Provence.....	15 120	15 640	<b>15 510</b>	-0,8	<b>0,4</b>	2,5
Hautes-Alpes.....	12 350	12 600	<b>12 440</b>	-1,2	<b>-1,0</b>	0,7
Alpes-Maritimes.....	97 670	100 090	<b>100 250</b>	0,2	<b>1,3</b>	2,6
Bouches-du-Rhône.....	192 070	196 520	<b>195 790</b>	-0,4	<b>0,6</b>	1,9
Var.....	90 880	92 170	<b>91 650</b>	-0,6	<b>-0,3</b>	0,8
Vaucluse.....	58 900	60 720	<b>60 030</b>	-1,1	<b>0,2</b>	1,9
<b>France métropolitaine (en milliers, données CVS-CJO).....</b>	<b>5 439,9</b>	<b>5 480,2</b>	<b>5 460,8</b>	<b>-0,4</b>	<b>0,3</b>	<b>0,4</b>

Source : Pôle emploi, Dares (STMT) - Calculs des CVS : Dares, Direccte Paca / Sese

## DEMANDEURS D'EMPLOI PAR MÉTROPOLE

Fin octobre 2016, les évolutions sur trois mois du nombre de demandeurs d'emploi en catégorie A sont de +1,4 % pour la métropole Nice Côte d'Azur et de -0 % pour la métropole Aix-Marseille-Provence. Les évolutions sur un mois sont de +1,4 % pour la métropole Nice Côte d'Azur et de +0,2 % pour la métropole Aix-Marseille-Provence.

Les évolutions sur trois mois du nombre de demandeurs d'emploi en catégories A, B, C sont de +1,3 % pour la métropole Nice Côte d'Azur et de +0,6 % pour la métropole Aix-Marseille-Provence. Les évolutions sur un mois sont de -0,2 % pour la métropole Nice Côte d'Azur et de -0,4 % pour la métropole Aix-Marseille-Provence.

### Demands d'emploi en catégorie A

	Effectif			Évolution (en %) sur		
	Octobre 2015	Septembre 2016	Octobre 2016	un mois	trois mois	un an
<b>Paca (données CVS).....</b>	<b>325 960</b>	<b>321 670</b>	<b>324 000</b>	<b>0,7</b>	<b>-0,1</b>	<b>-0,6</b>
Nice Côte d'Azur.....	36 300	35 930	<b>36 430</b>	1,4	<b>1,4</b>	0,4
Aix-Marseille-Provence.....	125 680	125 700	<b>125 990</b>	0,2	<b>0,0</b>	0,2
<b>France métropolitaine (en milliers, données CVS-CJO).....</b>	<b>3 580,1</b>	<b>3 490,5</b>	<b>3 478,8</b>	<b>-0,3</b>	<b>-0,8</b>	<b>-2,8</b>

Source : Pôle emploi, Dares (STMT) - Calculs des CVS : Dares, Direccte Paca / Sese

### Demands d'emploi en catégories A, B, C

	Effectif			Évolution (en %) sur		
	Octobre 2015	Septembre 2016	Octobre 2016	un mois	trois mois	un an
<b>Paca (données CVS).....</b>	<b>467 000</b>	<b>477 740</b>	<b>475 680</b>	<b>-0,4</b>	<b>0,5</b>	<b>1,9</b>
Nice Côte d'Azur.....	50 430	51 380	<b>51 290</b>	-0,2	<b>1,3</b>	1,7
Aix-Marseille-Provence.....	177 540	181 980	<b>181 220</b>	-0,4	<b>0,6</b>	2,1
<b>France métropolitaine (en milliers, données CVS-CJO).....</b>	<b>5 439,9</b>	<b>5 480,2</b>	<b>5 460,8</b>	<b>-0,4</b>	<b>0,3</b>	<b>0,4</b>

Source : Pôle emploi, Dares (STMT) - Calculs des CVS : Dares, Direccte Paca / Sese

## DEMANDEURS D'EMPLOI EN CATÉGORIE A

En Paca, sur trois mois, le nombre de demandeurs d'emploi en catégorie A diminue de 0,2 % pour les hommes (+0,7 % sur un mois et -1,4 % sur un an) et reste stable pour les femmes (+0,7 % sur un mois et +0,3 % sur un an).

Sur trois mois, le nombre de demandeurs d'emploi en catégorie A diminue en Paca de 3,3 % pour les moins de 25 ans (+0,2 % sur un mois et -3,9 % sur un an), de 0,2 % pour ceux âgés de 25 à 49 ans (+0,6 % sur un mois et -1,5 % sur un an) et progresse de 1,8 % pour ceux âgés de 50 ans ou plus (+1,1 % sur un mois et +3,2 % sur un an).

### Demands d'emploi en catégorie A par sexe et âge

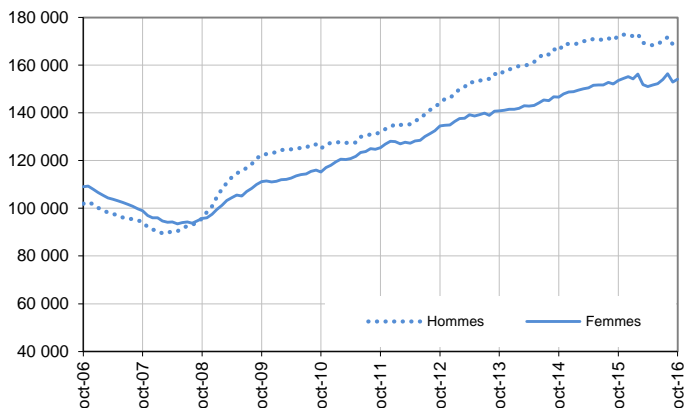
Données CVS

	Effectif			Évolution (en %) sur		
	Octobre 2015	Septembre 2016	Octobre 2016	un mois	trois mois	un an
Hommes.....	172 370	168 690	<b>169 930</b>	0,7	<b>-0,2</b>	-1,4
Femmes.....	153 590	152 980	<b>154 070</b>	0,7	<b>0,0</b>	0,3
<b>Moins de 25 ans.....</b>	<b>43 040</b>	<b>41 260</b>	<b>41 350</b>	<b>0,2</b>	<b>-3,3</b>	<b>-3,9</b>
Hommes.....	23 490	22 460	<b>22 570</b>	0,5	<b>-2,5</b>	-4,0
Femmes.....	19 550	18 800	<b>18 780</b>	-0,1	<b>-4,3</b>	-3,9
<b>Entre 25 et 49 ans.....</b>	<b>199 320</b>	<b>195 130</b>	<b>196 400</b>	<b>0,6</b>	<b>-0,2</b>	<b>-1,5</b>
Hommes.....	104 260	101 030	<b>101 750</b>	0,7	<b>-0,3</b>	-2,4
Femmes.....	95 070	94 100	<b>94 640</b>	0,6	<b>0,0</b>	-0,4
<b>50 ans ou plus.....</b>	<b>83 600</b>	<b>85 280</b>	<b>86 260</b>	<b>1,1</b>	<b>1,8</b>	<b>3,2</b>
Hommes.....	44 620	45 200	<b>45 610</b>	0,9	<b>1,2</b>	2,2
Femmes.....	38 980	40 080	<b>40 650</b>	1,4	<b>2,4</b>	4,3
<b>Paca.....</b>	<b>325 960</b>	<b>321 670</b>	<b>324 000</b>	<b>0,7</b>	<b>-0,1</b>	<b>-0,6</b>

Source : Pôle emploi, Dares (STMT) - Calculs des CVS : Directe Paca / Sese

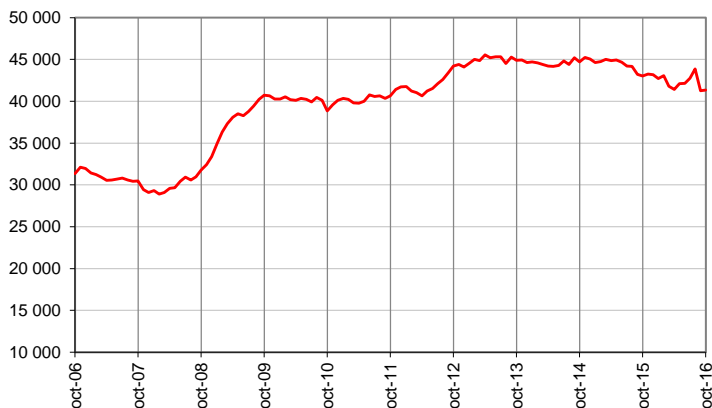
#### Catégorie A, par sexe

Données CVS



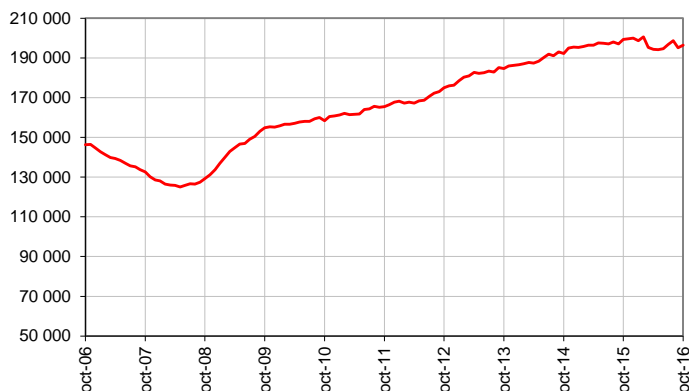
#### Catégorie A, moins de 25 ans

Données CVS



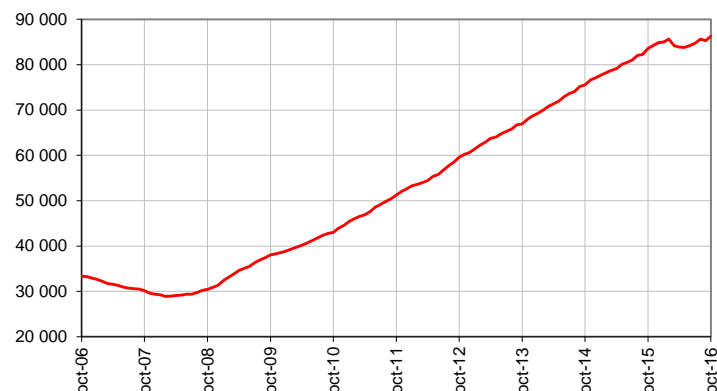
#### Catégorie A, entre 25 et 49 ans

Données CVS



#### Catégorie A, 50 ans ou plus

Données CVS



Champ : Paca

Source : Pôle emploi, Dares (STMT) - Calculs des CVS : Directe Paca / Sese

## DEMANDEURS D'EMPLOI EN CATÉGORIES A, B, C

En Paca, sur trois mois, le nombre de demandeurs d'emploi en catégories A, B, C augmente de 0,6 % pour les hommes (-0,5 % sur un mois et +1,0 % sur un an) et de 0,4 % pour les femmes (-0,4 % sur un mois et +2,7 % sur un an).

Sur trois mois, le nombre de demandeurs d'emploi en catégories A, B, C diminue en Paca de 2,6 % pour les moins de 25 ans (-1,9 % sur un mois et -2,4 % sur un an), progresse de 0,5 % pour ceux âgés de 25 à 49 ans (-0,5 % sur un mois et +1,1 % sur un an) et de 1,9 % pour ceux âgés de 50 ans ou plus (+0,4 % sur un mois et +5,7 % sur un an).

### Demands d'emploi en catégories A, B, C par sexe et âge

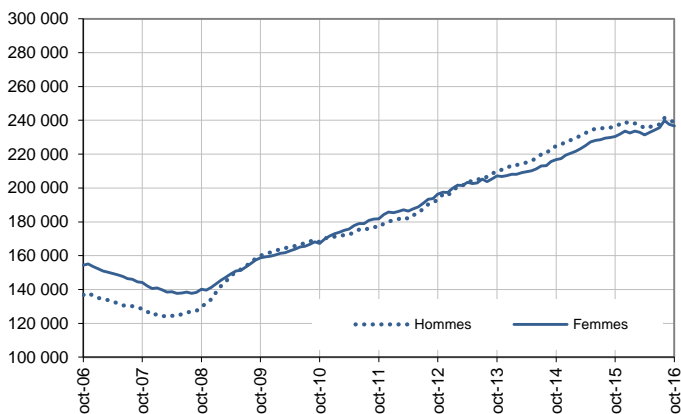
Données CVS

	Effectif			Évolution (en %) sur		
	Octobre 2015	Septembre 2016	Octobre 2016	un mois	trois mois	un an
Hommes.....	236 510	240 080	<b>238 980</b>	-0,5	<b>0,6</b>	1,0
Femmes.....	230 480	237 660	<b>236 700</b>	-0,4	<b>0,4</b>	2,7
<b>Moins de 25 ans.....</b>	<b>60 230</b>	<b>60 250</b>	<b>59 080</b>	<b>-1,9</b>	<b>-2,6</b>	<b>-1,9</b>
Hommes.....	31 530	31 370	<b>30 770</b>	-1,9	<b>-2,0</b>	-2,4
Femmes.....	28 700	28 880	<b>28 320</b>	-1,9	<b>-3,2</b>	-1,3
<b>Entre 25 et 49 ans.....</b>	<b>292 190</b>	<b>296 950</b>	<b>295 530</b>	<b>-0,5</b>	<b>0,5</b>	<b>1,1</b>
Hommes.....	147 810	148 870	<b>148 140</b>	-0,5	<b>0,6</b>	0,2
Femmes.....	144 380	148 080	<b>147 380</b>	-0,5	<b>0,4</b>	2,1
<b>50 ans ou plus.....</b>	<b>114 580</b>	<b>120 540</b>	<b>121 070</b>	<b>0,4</b>	<b>1,9</b>	<b>5,7</b>
Hommes.....	57 170	59 840	<b>60 070</b>	0,4	<b>1,8</b>	5,1
Femmes.....	57 410	60 700	<b>61 000</b>	0,5	<b>2,0</b>	6,3
<b>Paca.....</b>	<b>467 000</b>	<b>477 740</b>	<b>475 680</b>	<b>-0,4</b>	<b>0,5</b>	<b>1,9</b>

Source : Pôle emploi, Dares (STMT) - Calculs des CVS : Directe Paca / Sese

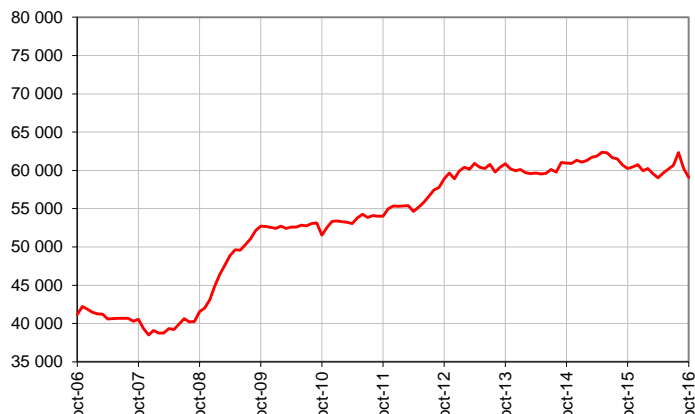
### Catégories A, B, C, par sexe

Données CVS



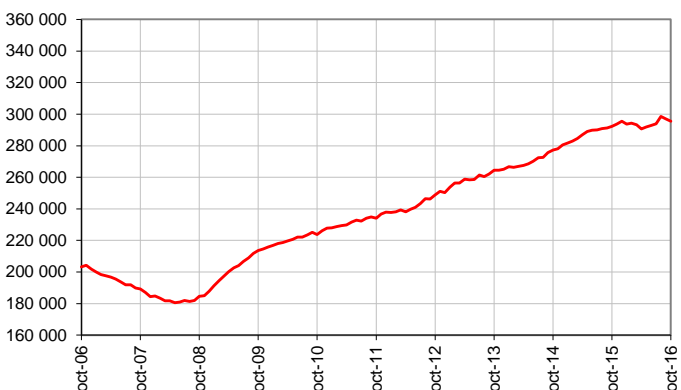
### Catégories A, B, C, moins de 25 ans

Données CVS



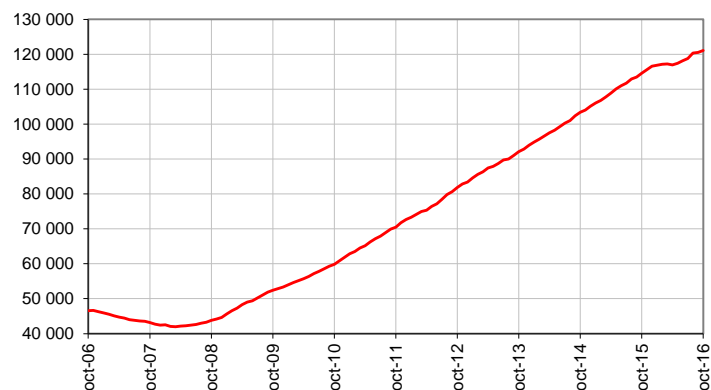
### Catégories A, B, C, entre 25 et 49 ans

Données CVS



### Catégories A, B, C, 50 ans ou plus

Données CVS



Champ : Paca

Source : Pôle emploi, Dares (STMT) - Calculs des CVS : Directe Paca / Sese

## ANCIENNETÉ D'INSCRIPTION EN CATÉGORIES A, B, C DES DEMANDEURS D'EMPLOI

En Paca, sur trois mois, le nombre de demandeurs d'emploi inscrits en catégories A, B, C depuis un an ou plus augmente de 0,6 % (+0,3 % sur un mois et -0,1 % sur un an) et celui des inscrits depuis moins d'un an augmente de 0,4 % (-1,0 % sur un mois et +3,3 % sur un an).

L'ancienneté en catégories A, B, C est mesurée par le nombre de jours où le demandeur d'emploi a été inscrit, de façon continue, en catégories A, B, C. Une sortie d'un jour de ces catégories réinitialise l'ancienneté. D'autres indicateurs, tel que le nombre de personnes inscrites en catégorie A un certain nombre de mois sur une période donnée, peuvent éclairer d'autres dimensions de l'ancienneté ou de la récurrence sur les listes de Pôle emploi dans ces catégories.

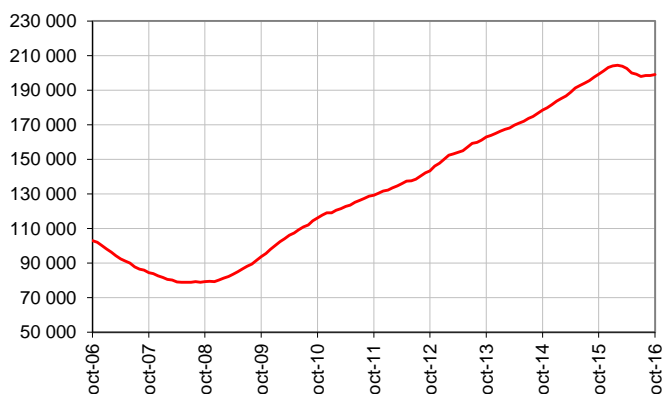
### Ancienneté en catégories A, B, C des demandeurs d'emploi

	Effectif			Evolution (en % et point) sur		
	Octobre 2015	Septembre 2016	Octobre 2016	un mois	trois mois	un an
<b>Paca (données CVS)</b>						
<b>Demandeurs d'emploi en catégories A, B, C.....</b>	<b>467 000</b>	<b>477 740</b>	<b>475 680</b>	<b>-0,4</b>	<b>0,5</b>	<b>1,9</b>
Inscrits depuis moins de 1 an.....	267 680	279 220	<b>276 550</b>	-1,0	<b>0,4</b>	3,3
<i>Moins de 3 mois.....</i>	<i>101 350</i>	<i>107 140</i>	<b>103 620</b>	-3,3	<b>-7,2</b>	2,2
<i>De 3 mois à moins de 6 mois.....</i>	<i>70 730</i>	<i>80 490</i>	<b>79 700</b>	-1,0	<b>7,7</b>	12,7
<i>De 6 mois à moins de 12 mois.....</i>	<i>95 600</i>	<i>91 580</i>	<b>93 230</b>	1,8	<b>3,8</b>	-2,5
Inscrits depuis 1 an ou plus.....	199 310	198 520	<b>199 120</b>	0,3	<b>0,6</b>	-0,1
<i>De 1 an à moins de 2 ans.....</i>	<i>94 990</i>	<i>92 070</i>	<b>91 830</b>	-0,3	<b>-0,6</b>	-3,3
<i>De 2 ans à moins de 3 ans.....</i>	<i>43 830</i>	<i>43 350</i>	<b>43 630</b>	0,7	<b>1,5</b>	-0,5
<i>3 ans ou plus.....</i>	<i>60 490</i>	<i>63 110</i>	<b>63 660</b>	0,9	<b>1,9</b>	5,2
Inscrits depuis 2 ans ou plus.....	104 320	106 460	<b>107 290</b>	0,8	<b>1,7</b>	2,8
Part des demandeurs d'emploi inscrits depuis 1 an ou plus (en %).....	42,7	41,6	<b>41,9</b>	+0,3 pt	<b>+0,1 pt</b>	-0,8 pt
<b>France métropolitaine (données CVS-CJO)</b>						
<b>Demandeurs d'emploi en catégories A, B, C.....</b>	<b>5 439,9</b>	<b>5 480,2</b>	<b>5 460,8</b>	<b>-0,4</b>	<b>0,3</b>	<b>0,4</b>
Inscrits depuis moins de 1 an.....	3 001,8	3 064,7	<b>3 045,0</b>	-0,6	<b>0,5</b>	1,4
<i>Moins de 3 mois.....</i>	<i>1 127,4</i>	<i>1 176,5</i>	<b>1 148,4</b>	-2,4	<b>-6,7</b>	1,9
<i>De 3 mois à moins de 6 mois.....</i>	<i>792,5</i>	<i>871,0</i>	<b>865,3</b>	-0,7	<b>8,3</b>	9,2
<i>De 6 mois à moins de 12 mois.....</i>	<i>1 081,9</i>	<i>1 017,2</i>	<b>1 031,3</b>	1,4	<b>3,0</b>	-4,7
Inscrits depuis 1 an ou plus.....	2 438,1	2 415,5	<b>2 415,8</b>	0,0	<b>0,2</b>	-0,9
<i>De 1 an à moins de 2 ans.....</i>	<i>1 106,2</i>	<i>1 062,5</i>	<b>1 059,9</b>	-0,2	<b>-1,0</b>	-4,2
<i>De 2 ans à moins de 3 ans.....</i>	<i>528,8</i>	<i>520,5</i>	<b>520,5</b>	0,0	<b>0,3</b>	-1,6
<i>3 ans ou plus.....</i>	<i>803,1</i>	<i>832,5</i>	<b>835,4</b>	0,3	<b>1,6</b>	4,0
Part des demandeurs d'emploi inscrits depuis 1 an ou plus (en %).....	44,8	44,1	<b>44,2</b>	+0,1 pt	<b>-0,1 pt</b>	-0,6 pt

Source : Pôle emploi, Dares (STMT) - Calculs des CVS : Dares, Directe Paca / Sese

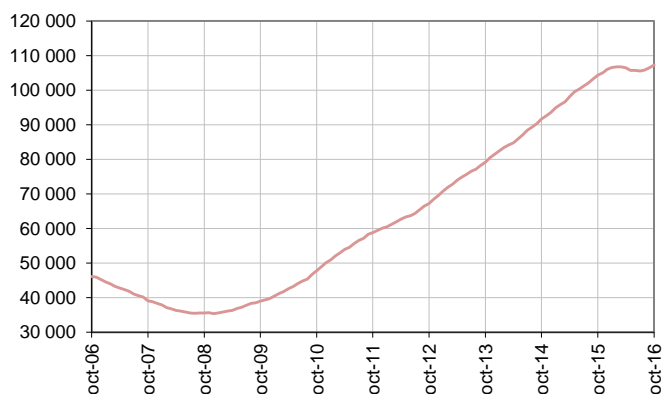
#### Demandeurs d'emploi inscrits depuis un an ou plus en catégories A, B, C

Données CVS



#### Demandeurs d'emploi inscrits depuis deux ans ou plus en catégories A, B, C

Données CVS



Champ : Paca

Source : Pôle emploi, Dares (STMT) - Calculs des CVS : Directe Paca / Sese

## ENTRÉES ET SORTIES DE CATÉGORIES A, B, C

En Paca, le nombre moyen d'entrées en catégories A, B, C sur les trois derniers mois diminue de 2,9 % par rapport aux trois mois précédents (+11,1 % sur un an).

Sur les trois derniers mois, les entrées pour fin de contrat à durée déterminée (-4,4 %), fin de mission d'intérim (-6,1 %), licenciement économique (-4,1 %), autre licenciement (-3,7 %), démission (-7,3 %) et autre cas (-4,9 %) sont en baisse. Les entrées pour première entrée (+10,0 %) et reprise d'activité (+1,1 %) sont en hausse.

En Paca, le nombre moyen de sorties de catégories A, B, C sur les trois derniers mois diminue de 6,1 % par rapport aux trois mois précédents (+10,0 % sur un an).

Sur les trois derniers mois, les sorties pour entrée en stage (-19,1 %), arrêt de recherche (-3,7 %), cessation d'inscription pour défaut d'actualisation (-8,0 %) et autre cas (-5,1 %) sont en baisse. Les sorties pour reprise d'emploi déclarée (+4,1 %) et radiation administrative (+1,4 %) sont en hausse.

### Entrées en catégories A, B, C par motif

	Effectif moyen août 2016 - octobre 2016	Répartition des motifs (en %)	Évolution trimestrielle (en %) (a)	Évolution annuelle (en %) (b)
<b>Paca (données CVS)</b>				
Fin de contrat à durée déterminée.....	10 770	21,5	-4,4	-5,6
Fin de mission d'intérim.....	1 990	4,0	-6,1	13,0
Licenciement économique*.....	1 190	2,4	-4,1	5,6
Autre licenciement.....	3 560	7,1	-3,7	3,5
Démission.....	1 130	2,3	-7,3	10,0
Première entrée.....	3 800	7,6	10,0	48,4
Reprise d'activité.....	8 240	16,4	1,1	149,9
Autre cas**.....	19 450	38,8	-4,9	-5,0
<b>Entrées en catégories A, B, C.....</b>	<b>50 140</b>	<b>100,0</b>	<b>-2,9</b>	<b>11,1</b>
<b>France métropolitaine (en milliers, données CVS-CJO)</b>	<b>550,4</b>		<b>-3,8</b>	<b>10,1</b>

Source : Pôle emploi, Dares (STMT) - Calculs des CVS : Dares, Direccte Paca / Sese

\* Y compris les entrées en catégories A, B, C dont le motif renseigné est "fin de CRP-CTP-CSP".

\*\* Y compris les entrées en catégories A, B, C à la suite d'une rupture conventionnelle de CDI.

(a) Évolution de la moyenne des entrées sur la période août 2016 - octobre 2016 par rapport à la moyenne des entrées sur la période mai 2016 - juillet 2016.

(b) Évolution de la moyenne des entrées sur la période août 2016 - octobre 2016 par rapport à la moyenne des entrées sur la période août 2015 - octobre 2015.

### Sorties de catégories A, B, C par motif

	Effectif moyen août 2016 - octobre 2016	Répartition des motifs (en %)	Évolution trimestrielle (en %) (a)	Évolution annuelle (en %) (b)
<b>Paca (données CVS)</b>				
Reprise d'emploi déclarée*.....	9 880	20,6	4,1	8,3
Entrée en stage.....	6 670	13,9	-19,1	63,8
Arrêt de recherche (maternité, maladie, retraite, ...).....	3 370	7,0	-3,7	7,3
<i>Dont maladie.....</i>	<i>2 040</i>	<i>4,3</i>	<i>-0,7</i>	<i>6,6</i>
Cessation d'inscription pour défaut d'actualisation.....	19 350	40,4	-8,0	0,3
Radiation administrative.....	4 710	9,8	1,4	26,9
Autre cas.....	3 970	8,3	-5,1	-7,2
<b>Sorties de catégories A, B, C.....</b>	<b>47 940</b>	<b>100,0</b>	<b>-6,1</b>	<b>10,0</b>
<b>France métropolitaine (en milliers, données CVS-CJO)</b>	<b>542,1</b>		<b>-2,2</b>	<b>11,7</b>

Source : Pôle emploi, Dares (STMT) - Calculs des CVS : Dares, Direccte Paca / Sese

\* Uniquement celles connues de Pôle emploi.

(a) Évolution de la moyenne des sorties sur la période août 2016 - octobre 2016 par rapport à la moyenne des sorties sur la période mai 2016 - juillet 2016.

(b) Évolution de la moyenne des sorties sur la période août 2016 - octobre 2016 par rapport à la moyenne des sorties sur la période août 2015 - octobre 2015.

**Avertissement** : Depuis fin 2015, des modifications sont apportées aux modalités d'inscription des demandeurs d'emploi à Pôle emploi (refonte des motifs d'entrée sur les listes, généralisation de la dématérialisation de l'inscription à Pôle emploi), permettant notamment de mieux retracer les motifs d'inscription. Sans effet sur le total des entrées en catégories A, B, C, elles ont cependant un impact sur la répartition par motif de ces entrées.

## SOURCE, DÉFINITIONS ET MÉTHODE

### Source : la Statistique mensuelle du marché du travail (STMT)

La Statistique mensuelle du marché du travail (STMT) est une source statistique exhaustive issue des fichiers de gestion de Pôle emploi. Elle porte sur tous les demandeurs d'emploi inscrits, entrés ou sortis des listes un mois donné.

La correction des variations saisonnières permet de rendre les évolutions mensuelles pertinentes pour l'analyse conjoncturelle. Les coefficients de correction des variations saisonnières sont estimés une fois par an, sur la période allant de janvier 1996 au dernier mois de décembre. Lorsque ces coefficients sont réestimés, les séries CVS sont révisées, sur tout leur historique. La prochaine campagne d'actualisation des coefficients aura lieu en février 2017.

Une [documentation méthodologique](#) présente plus en détail la STMT.

Le Fichier historique statistique (FHS) est une autre source statistique sur les demandeurs d'emploi issue des fichiers de gestion de Pôle emploi. Elle comporte tous les épisodes d'inscription sur une période de 10 ans. Les statistiques produites à partir de la STMT et du FHS peuvent légèrement différer en raison de différences dans la constitution des deux sources concernant notamment la façon dont sont traités les événements enregistrés avec retard et les sorties de courte durée.

Des [séries brutes sur les demandeurs d'emploi issues FHS](#), au niveau national, sont publiées chaque année.

### Demandeurs d'emploi : définition et différence avec les chômeurs au sens du BIT

Les demandeurs d'emploi sont des personnes qui sont inscrites à Pôle emploi. Conformément aux recommandations du rapport du Cnis sur la définition d'indicateurs en matière d'emploi, de chômage, de sous-emploi et de précarité de l'emploi (septembre 2008), la Dares et Pôle emploi présentent depuis 2009, à des fins d'analyse statistique les données sur les demandeurs d'emploi inscrits à Pôle emploi selon les catégories suivantes :

- catégorie A : demandeurs d'emploi tenus de rechercher un emploi, sans emploi ;
- catégorie B : demandeurs d'emploi tenus de rechercher un emploi, ayant exercé une activité réduite courte (de 78 heures ou moins dans le mois) ;
- catégorie C : demandeurs d'emploi tenus de rechercher un emploi, ayant exercé une activité réduite longue (de plus de 78 heures au cours du mois) ;
- catégorie D : demandeurs d'emploi non tenus de rechercher un emploi (en raison d'une formation, d'une maladie...) y compris les demandeurs d'emploi en contrat de sécurisation professionnelle (CSP), sans emploi ;
- catégorie E : demandeurs d'emploi non tenus de rechercher un emploi, en emploi (par exemple, bénéficiaires de contrats aidés, créateurs d'entreprise).

Est chômeur au sens du BIT toute personne de 15 ans ou plus qui n'a pas travaillé au moins une heure pendant une semaine de référence, est disponible pour prendre un emploi dans les 15 jours et a recherché activement un emploi dans le mois précédent ou en a trouvé un qui commence dans les trois mois. Le chômage au sens du BIT est mesuré par l'enquête Emploi de l'Insee.

**L'inscription à Pôle emploi en catégorie A et le chômage au sens du BIT sont deux réalités proches, mais qui ne se recouvrent pas** (voir [documentation](#)).

### Interprétation des séries CVS sur les demandeurs d'emploi

Les données STMT étant exhaustives, il n'existe pas, comme pour des données d'enquête, d'incertitude liée à l'échantillonnage. Les variations des séries CVS issues de la STMT peuvent résulter soit de la tendance de moyen terme, principalement liée aux évolutions du marché du travail et à la conjoncture économique, soit de chocs ponctuels, dont les sources peuvent être variées (variations dans la gestion des listes de demandeurs d'emploi par Pôle emploi ou dans les comportements d'inscription, chocs ponctuels du marché du travail, imprécisions dans l'estimation des corrections des variations saisonnières, ...). Parmi ces chocs ponctuels figurent aussi des incidents et changements de procédure dont certains ont pu avoir un impact significatif sur les séries de demandeurs d'emploi.

Un [document](#) présente les principaux événements et leurs impacts.

Une [documentation](#) fournit des éléments d'aide à l'interprétation des séries mensuelles sur les demandeurs d'emploi.

## Pour en savoir plus

[1] Dares, Pôle emploi « Demandeurs d'emploi inscrits et offres collectées par Pôle emploi »

[2] Dares, les séries mensuelles régionales, départementales et par zone d'emploi

[3] Tableau de bord des indicateurs clés de la Direccte Paca

[4] Notes de conjoncture de la Direccte Paca

[5] Synthèses conjoncturelles départementales