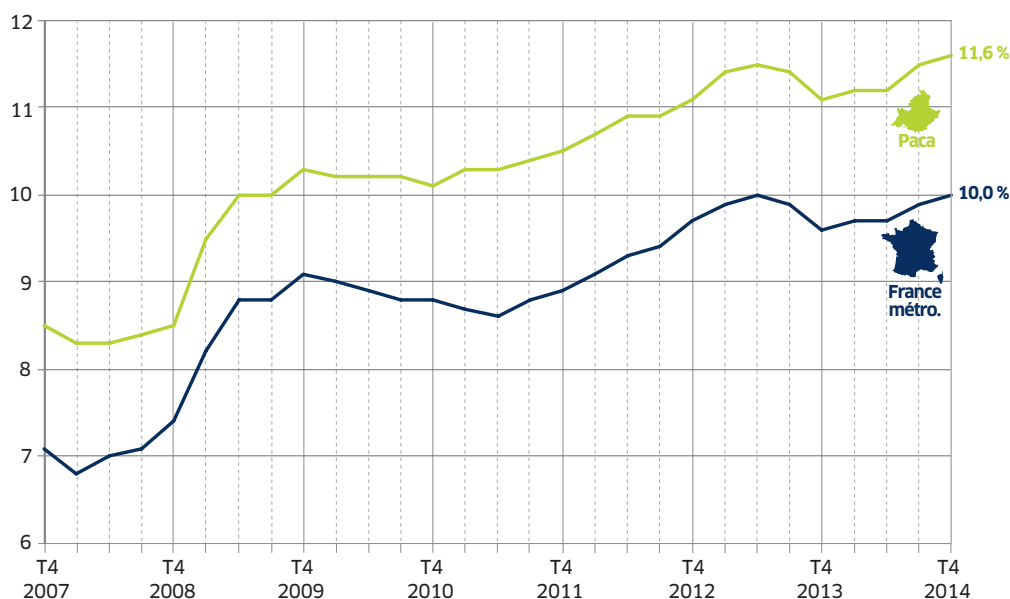


**Taux de chômage annuels** (données CVS, en %)

	Alpes-de-Haute-Provence	Hautes-Alpes	Alpes-Maritimes	Bouches-du-Rhône	Var	Vaucluse	Paca	France métro.
2009	9,6	7,4	8,4	10,9	9,9	10,4	9,9	8,7
2010	9,8	7,5	8,6	11,3	10,0	10,8	10,2	8,9
2011	10,2	7,9	8,7	11,4	10,1	11,2	10,4	8,8
2012	11,1	8,5	9,5	11,7	10,6	11,9	10,9	9,4
2013	11,6	9,1	10,2	12,0	11,1	12,5	11,4	9,9
2014	11,7	9,1	10,4	11,9	11,2	12,5	11,4	9,8
Évolution 2014/2013 (en points)	0,1	0,0	0,2	-0,1	0,1	0,0	0,0	-0,1

**Note :** données provisoires

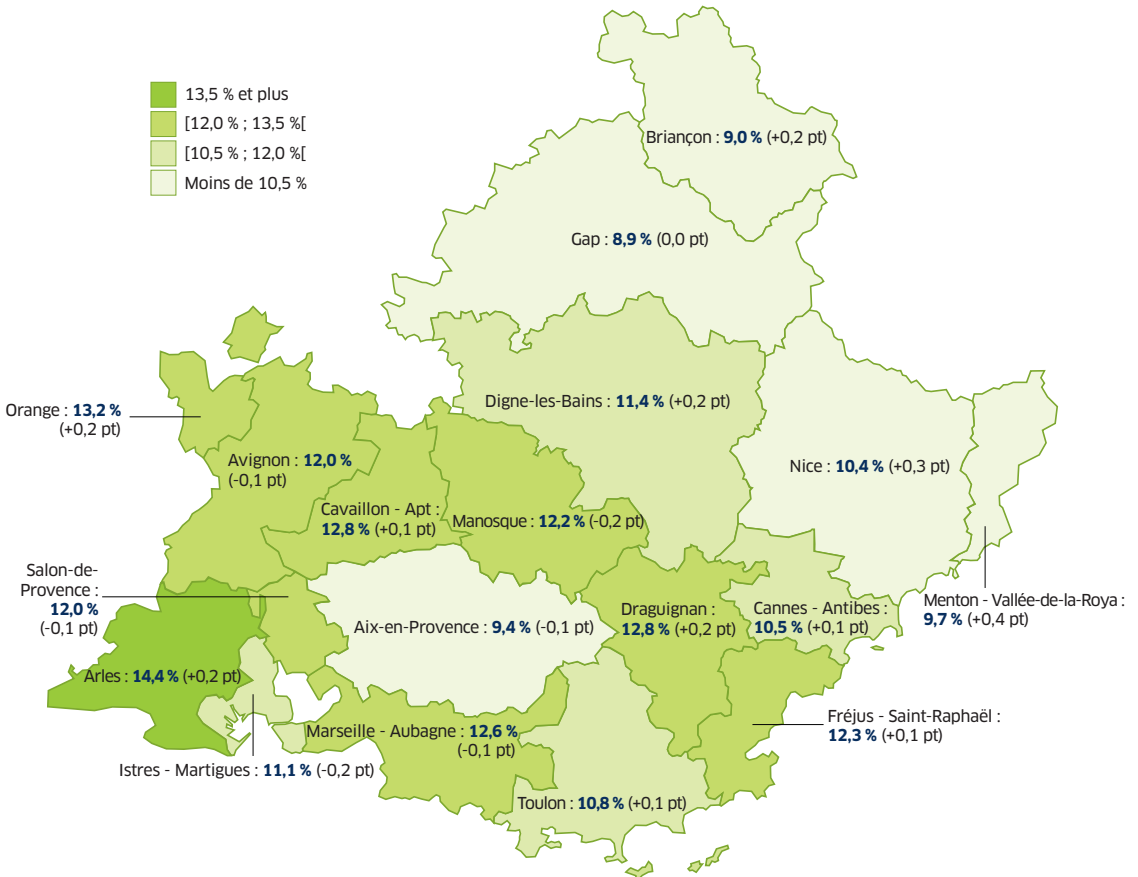
**Source :** Insee (taux de chômage au sens du BIT pour la France métropolitaine et taux de chômage localisés pour la région et les départements)

**Taux de chômage trimestriels** (données CVS, en %)

**Note :** données provisoires

**Source :** Insee (taux de chômage au sens du BIT pour la France métropolitaine et taux de chômage localisé pour la région)

**Taux de chômage par zone d'emploi, en 2014** (données CVS, moyennes annuelles en % et évolutions sur un an en points)



**Note :** données provisoires ; pour chaque zone d'emploi, les évolutions entre 2013 et 2014 sont représentées entre parenthèses  
**Source :** Insee (taux de chômage localisés)

## Demandeurs d'emploi par catégorie, au 31/12/2014 (données CVS, en nombre)

	Alpes-de-Haute-Provence	Hautes-Alpes	Alpes-Maritimes	Bouches-du-Rhône	Var	Vaucluse	Paca	France métro.
A	9 980	7 173	68 356	132 426	61 533	38 415	317 883	3 500 700
B, C	4 666	4 623	24 213	52 893	24 436	17 875	128 706	1 715 300
A, B, C	14 645	11 796	92 569	185 319	85 969	56 290	446 589	5 216 000
D	804	808	4 956	9 636	4 870	2 912	23 986	279 700
E	954	943	8 136	12 719	8 097	3 363	34 212	382 200
A, B, C, D, E	16 403	13 547	105 661	207 675	98 936	62 565	504 787	5 877 900

Source : Pôle emploi, Dares (STMT) - Traitements (Calcul des CVS) : Dares, Direccte Paca / Sese

## Répartition des demandeurs d'emploi par catégorie, au 31/12/2014 (données CVS, en %)

	Alpes-de-Haute-Provence	Hautes-Alpes	Alpes-Maritimes	Bouches-du-Rhône	Var	Vaucluse	Paca	France métro.
A	60,8	53,0	64,7	63,8	62,2	61,4	63,0	59,6
B, C	28,4	34,1	22,9	25,5	24,7	28,6	25,5	29,2
A, B, C	89,3	87,1	87,6	89,2	86,9	90,0	88,5	88,7
D	4,9	6,0	4,7	4,6	4,9	4,7	4,8	4,8
E	5,8	7,0	7,7	6,1	8,2	5,4	6,8	6,5
A, B, C, D, E	100,0	100,0	100,0	100,0	100,0	100,0	100,0	100,0

Source : Pôle emploi, Dares (STMT) - Traitements (Calcul des CVS) : Dares, Direccte Paca / Sese

## Évolution du nombre de demandeurs d'emploi par catégorie, entre le 31/12/2013 et le 31/12/2014 (données CVS, en %)

	Alpes-de-Haute-Provence	Hautes-Alpes	Alpes-Maritimes	Bouches-du-Rhône	Var	Vaucluse	Paca	France métro.
A	7,0	5,6	7,7	5,3	5,6	6,5	6,1	5,7
B, C	2,5	18,7	11,6	6,3	10,0	7,2	8,3	7,6
A, B, C	5,5	10,4	8,7	5,6	6,8	6,7	6,7	6,3
D	0,1	2,7	7,3	0,5	7,5	4,9	3,8	0,4
E	15,6	2,9	1,1	12,4	-0,1	3,6	5,4	0,0
A, B, C, D, E	5,7	9,3	8,0	5,7	6,2	6,4	6,5	5,6

Source : Pôle emploi, Dares (STMT) - Traitements (Calcul des CVS) : Dares, Direccte Paca / Sese

### Caractéristiques des demandeurs d'emploi de catégories A, B, C, au 31/12/2014

(données CVS, en nombre)

	Alpes-de-Haute-Provence	Hautes-Alpes	Alpes-Maritimes	Bouches-du-Rhône	Var	Vaucluse	Paca	France métro.
Hommes	7 306	5 847	47 565	96 324	42 141	28 321	<b>227 504</b>	2 616 100
Femmes	7 340	5 949	45 004	88 995	43 828	27 969	<b>219 085</b>	2 599 900
Âgés de moins de 25 ans	2 153	1 698	11 305	24 637	12 887	8 426	<b>142 106</b>	1 641 600
Hommes	1 125	886	5 990	13 245	6 756	4 321	<b>32 322</b>	410 100
Femmes	1 028	812	5 315	11 393	6 131	4 105	<b>28 784</b>	381 500
Âgés de 25 à 49 ans	8 786	7 508	57 685	119 585	51 851	34 856	<b>280 272</b>	3 258 600
Hommes	4 467	3 789	29 771	61 852	25 295	17 571	<b>142 746</b>	1 641 100
Femmes	4 319	3 719	27 915	57 733	26 555	17 285	<b>137 526</b>	1 617 500
Âgés de 50 ans et plus	3 706	2 590	23 579	41 097	21 231	13 008	<b>105 211</b>	1 165 800
Hommes	1 713	1 172	11 805	21 227	10 090	6 428	<b>52 436</b>	564 900
Femmes	1 992	1 418	11 774	19 870	11 142	6 580	<b>52 776</b>	600 900
Inscrits depuis moins d'un an	8 425	7 441	57 867	105 859	52 859	32 587	<b>265 038</b>	2 963 700
Inscrits depuis un an et plus	6 220	4 356	34 702	79 460	33 109	23 703	<b>181 551</b>	2 252 300
<i>dont inscrits depuis deux ans et plus</i>	3 266	2 105	16 976	42 378	16 348	12 497	<b>93 570</b>	1 213 900
<b>Total</b>	<b>14 645</b>	<b>11 796</b>	<b>92 569</b>	<b>185 319</b>	<b>85 969</b>	<b>56 290</b>	<b>446 589</b>	<b>5 216 000</b>

Source : Pôle emploi, Dares (STMT) - Traitements (Calcul des CVS) : Dares, Direccte Paca / Sese

### Répartition des demandeurs d'emploi de catégories A, B, C, au 31/12/2014

(données CVS, en %)

	Alpes-de-Haute-Provence	Hautes-Alpes	Alpes-Maritimes	Bouches-du-Rhône	Var	Vaucluse	Paca	France métro.
Hommes	49,9	49,6	51,4	52,0	49,0	50,3	<b>50,9</b>	50,2
Femmes	50,1	50,4	48,6	48,0	51,0	49,7	<b>49,1</b>	49,8
Âgés de moins de 25 ans	14,7	14,4	12,2	13,3	15,0	15,0	<b>13,7</b>	15,2
Hommes	7,7	7,5	6,5	7,1	7,9	7,7	<b>7,2</b>	7,9
Femmes	7,0	6,9	5,7	6,1	7,1	7,3	<b>6,4</b>	7,3
Âgés de 25 à 49 ans	60,0	63,7	62,3	64,5	60,3	61,9	<b>62,8</b>	62,5
Hommes	30,5	32,1	32,2	33,4	29,4	31,2	<b>32,0</b>	31,5
Femmes	29,5	31,5	30,2	31,2	30,9	30,7	<b>30,8</b>	31,0
Âgés de 50 ans et plus	25,3	22,0	25,5	22,2	24,7	23,1	<b>23,6</b>	22,4
Hommes	11,7	9,9	12,8	11,5	11,7	11,4	<b>11,7</b>	10,8
Femmes	13,6	12,0	12,7	10,7	13,0	11,7	<b>11,8</b>	11,5
Inscrits depuis moins d'un an	57,5	63,1	62,5	57,1	61,5	57,9	<b>59,3</b>	56,8
Inscrits depuis un an et plus	42,5	36,9	37,5	42,9	38,5	42,1	<b>40,7</b>	43,2
<i>dont inscrits depuis deux ans et plus</i>	22,3	17,8	18,3	22,9	19,0	22,2	<b>21,0</b>	23,3
<b>Total</b>	<b>100,0</b>	<b>100,0</b>	<b>100,0</b>	<b>100,0</b>	<b>100,0</b>	<b>100,0</b>	<b>100,0</b>	<b>100,0</b>

Source : Pôle emploi, Dares (STMT) - Traitements (Calcul des CVS) : Dares, Direccte Paca / Sese

### Évolution du nombre de demandeurs d'emploi de catégories A, B, C, entre le

31/12/2013 et le 31/12/2014 (données CVS, en %)

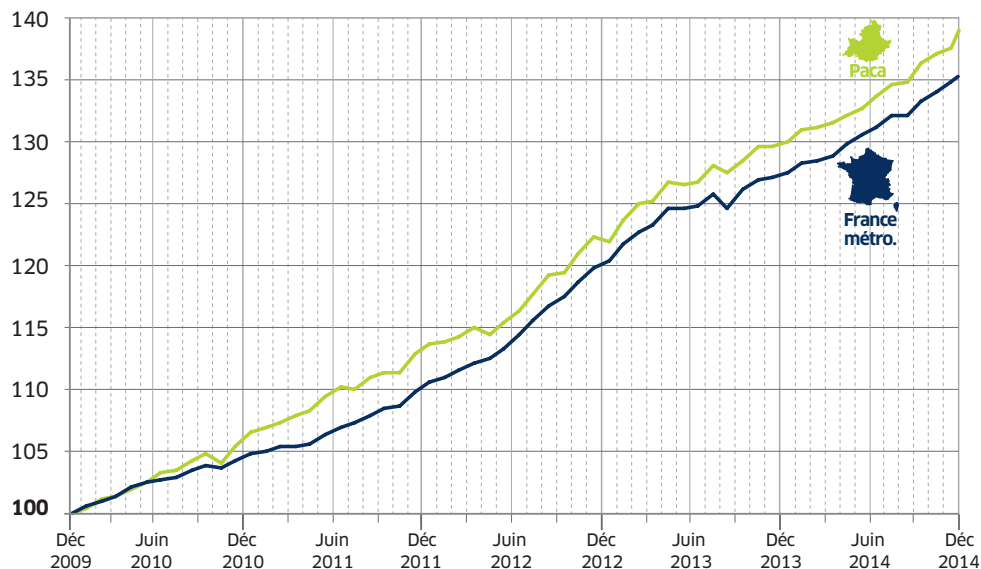
	Alpes-de-Haute-Provence	Hautes-Alpes	Alpes-Maritimes	Bouches-du-Rhône	Var	Vaucluse	Paca	France métro.
Hommes	7,7	11,3	9,2	6,6	7,6	7,2	<b>7,6</b>	6,9
Femmes	3,3	9,5	8,2	4,4	6,1	6,1	<b>5,8</b>	5,8
Âgés de moins de 25 ans	0,2	7,5	4,8	0,6	3,3	1,6	<b>2,2</b>	2,6
Hommes	-0,8	5,2	5,0	1,1	3,4	2,4	<b>2,5</b>	3,2
Femmes	1,3	10,1	4,5	0,0	3,1	0,8	<b>1,9</b>	2,0
Âgés de 25 à 49 ans	4,4	10,6	8,0	4,8	5,7	5,8	<b>5,8</b>	5,9
Hommes	8,7	12,7	8,9	6,1	7,0	6,6	<b>7,1</b>	6,6
Femmes	0,3	8,4	7,0	3,4	4,5	4,9	<b>4,5</b>	5,2
Âgés de 50 ans et plus	11,7	11,9	12,7	11,3	11,9	13,0	<b>12,0</b>	10,4
Hommes	11,5	11,8	12,5	12,2	12,1	12,7	<b>12,3</b>	10,9
Femmes	11,9	12,0	12,9	10,5	11,7	13,3	<b>11,7</b>	9,9
Inscrits depuis moins d'un an	1,2	8,1	6,1	4,2	3,8	4,2	<b>4,5</b>	4,0
Inscrits depuis un an et plus	11,9	14,6	13,4	7,4	12,1	10,3	<b>10,1</b>	9,6
<i>dont inscrits depuis deux ans et plus</i>	16,8	18,2	21,3	10,7	18,5	15,4	<b>14,8</b>	15,3
<b>Total</b>	<b>5,5</b>	<b>10,4</b>	<b>8,7</b>	<b>5,6</b>	<b>6,8</b>	<b>6,7</b>	<b>6,7</b>	<b>6,3</b>

Source : Pôle emploi, Dares (STMT) - Traitements (Calcul des CVS) : Dares, Direccte Paca / Sese

**Avertissement :** En raison de la défaillance dans l'acheminement d'une partie des messages de relance envoyés aux demandeurs d'emploi, le nombre des sorties pour défaut d'actualisation enregistrées au mois d'août 2013 a été inhabituellement élevé, ce qui a eu un impact à la baisse sur le nombre de demandeurs d'emploi inscrits fin août 2013.

### Évolution mensuelle de la demande d'emploi de catégories A, B, C

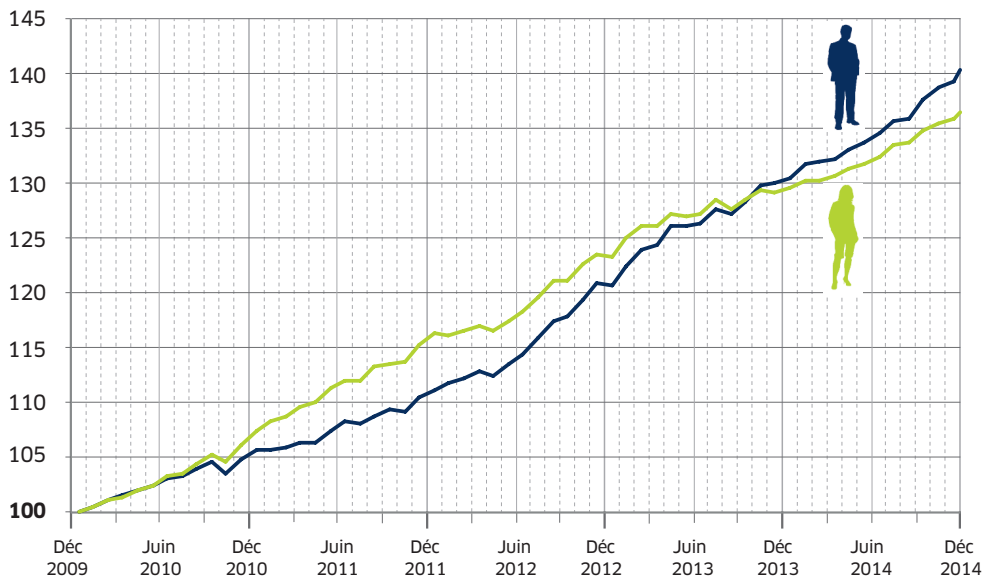
(données CVS, base 100 au 31/12/2009)



Source : Pôle emploi, Dares (STMT) - Traitements (Calcul des CVS) : Dares, Direccte Paca / Sese

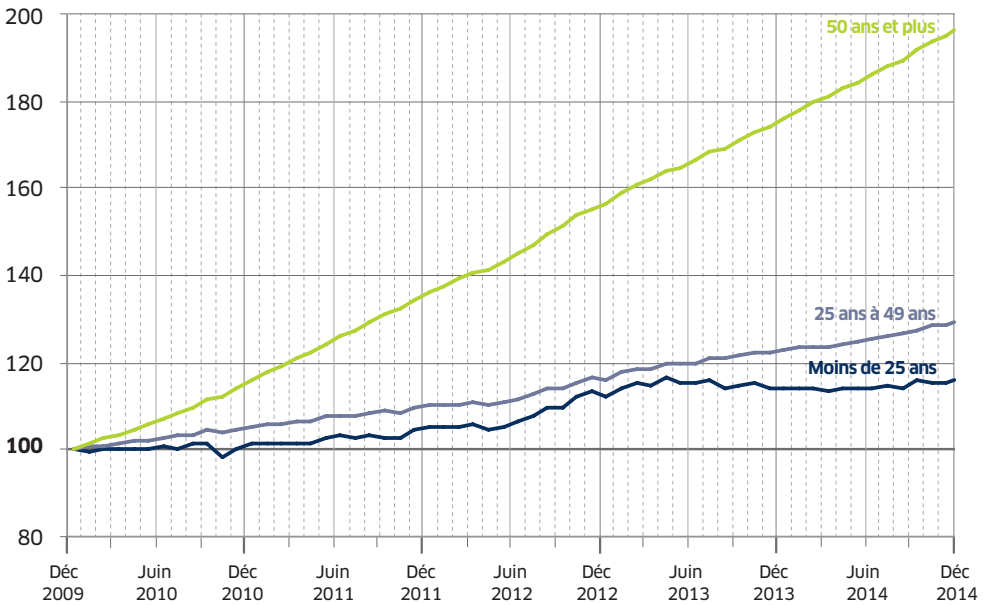
### Évolution mensuelle de la demande d'emploi de catégories A, B, C en Paca, par sexe

(données CVS, base 100 au 31/12/2009)



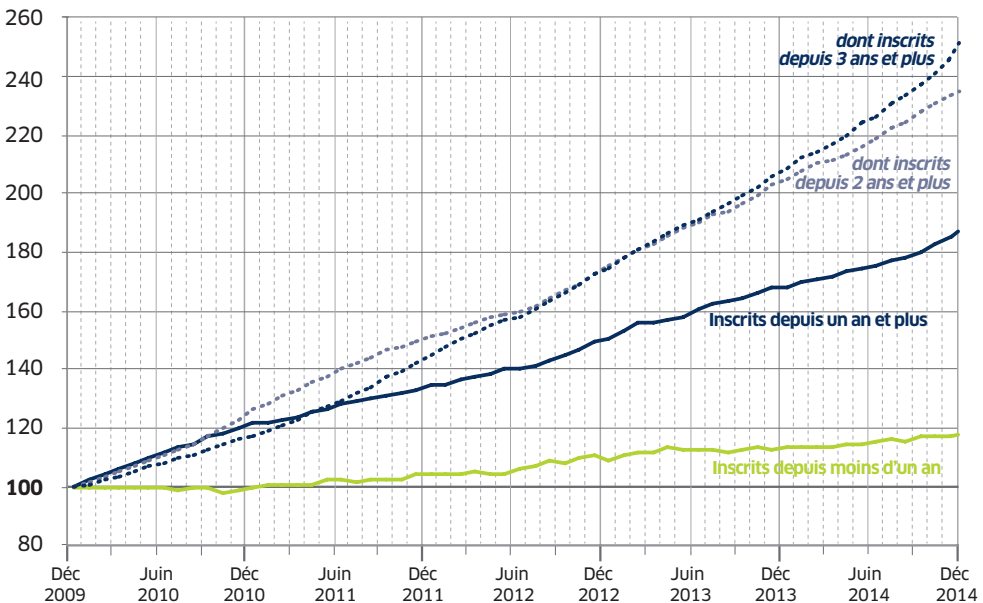
Source : Pôle emploi, Dares (STMT) - Traitements (Calcul des CVS) : Direccte Paca / Sese

### Évolution mensuelle de la demande d'emploi de catégories A, B, C en Paca, par tranche d'âge (données CVS, base 100 au 31/12/2009)



Source : Pôle emploi, Dares (STMT) - Traitements (Calcul des CVS) : Direccte Paca / Sese

### Évolution mensuelle de la demande d'emploi de catégories A, B, C en Paca, par ancienneté (données CVS, base 100 au 31/12/2009)



Source : Pôle emploi, Dares (STMT) - Traitements (Calcul des CVS) : Direccte Paca / Sese

**Demandeurs d'emploi de catégories A, B, C par zone d'emploi, au 31/12/2014**  
 (données CVS)

	Total		Moins de 25 ans		50 ans et plus		Femmes		Inscrits depuis un an et plus	
	Effectif	Évolution sur un an (en %)	Part (en %)	Évolution sur un an (en %)	Part (en %)	Évolution sur un an (en %)	Part (en %)	Évolution sur un an (en %)	Part (en %)	Évolution sur un an (en %)
Digne-les-Bains	6 349	7,9	15,3	6,6	25,3	14,2	50,3	7,8	43,1	13,6
Manosque	7 780	4,3	14,7	-3,5	25,5	13,5	49,7	0,8	43,2	10,4
Briançon	3 525	14,4	13,0	4,9	19,5	14,0	51,3	14,7	31,4	26,0
Gap	8 382	8,5	14,6	8,5	22,6	8,6	50,3	6,5	38,2	11,5
Cannes -Antibes	35 672	8,6	12,4	3,9	26,5	11,7	49,8	7,7	37,0	12,2
Menton - Vallée-de-la-Roya	6 173	8,3	11,1	-2,3	26,4	16,8	49,9	5,3	36,9	14,4
Nice	52 692	8,9	12,3	6,7	24,9	13,0	47,8	9,0	37,6	13,6
Aix-en-Provence	31 383	7,1	13,8	3,4	22,5	9,6	51,6	5,9	40,4	8,8
Arles	8 415	4,8	14,7	3,8	24,9	7,7	48,2	3,5	41,9	4,3
Marseille - Aubagne	124 418	5,2	12,7	-0,2	21,9	11,8	46,7	3,8	43,5	7,4
Istres - Martigues	12 759	5,0	15,7	-0,7	20,8	10,6	51,5	5,7	43,2	7,3
Salon-de-Provence	11 842	5,8	15,5	3,2	22,2	9,6	51,7	4,9	42,2	8,0
Draguignan	10 385	8,8	15,4	-0,3	24,9	14,2	51,7	6,4	40,5	15,5
Fréjus - Saint-Raphaël	15 862	7,7	13,8	5,5	26,0	16,0	51,5	7,6	33,3	18,8
Toulon	50 529	5,8	15,3	2,0	24,2	10,7	50,5	5,5	39,6	9,8
Cavaillon - Apt	7 660	6,2	14,2	2,7	24,7	11,2	50,3	4,2	42,1	13,4
Orange	9 671	6,5	16,1	1,5	23,5	12,9	50,7	4,7	43,6	11,9
Avignon (partie Paca)	42 707	7,3	14,8	1,4	23,4	13,8	49,3	7,1	41,9	10,2
<b>Paca</b>	<b>446 589</b>	<b>6,7</b>	<b>13,7</b>	<b>2,2</b>	<b>23,6</b>	<b>12,0</b>	<b>49,1</b>	<b>5,8</b>	<b>40,7</b>	<b>10,1</b>

**Note :** la somme des zones d'emploi n'est pas égale au total régional car certains demandeurs d'emploi de Paca n'ont pas pu être affectés à une zone d'emploi en particulier

**Source :** Pôle emploi, Dares (STMT) - **Traitements** (Calcul des CVS) : Direccte Paca / Sese

### Demandeurs d'emploi de catégories A, B, C par Zone urbaine sensible (ZUS), au 31/12/2014 (données brutes)

	Commune	Quartier	Ensemble		Moins de 26 ans	
			Effectif	Évolution sur un an (en %)	Effectif	Évolution sur un an (en %)
04	Digne-les-Bains	Le Pigeonnier, Barbejas	113	-3,4	19	-20,8
	<b>Total ZUS 04</b>		<b>113</b>	<b>-3,4</b>	<b>19</b>	<b>-20,8</b>
	<b>Total 04</b>		<b>15 011</b>	<b>5,5</b>	<b>2 685</b>	<b>-1,0</b>
05	<b>Total 05 (Pas de ZUS)</b>		<b>11 536</b>	<b>10,8</b>	<b>2 053</b>	<b>8,8</b>
06	Nice	Saint-Augustin	1 426	8,7	306	14,2
		Saint-Charles, Bon Voyage, Pasteur, Mont-Gros	2 797	11,1	552	16,5
		Trachel	1 251	8,2	167	2,5
	Nice/Saint-André	L'Ariane	1 476	12,1	286	4,8
	Vallauris	La Zaine	121	6,1	21	0,0
	<b>Total ZUS 06</b>		<b>7 071</b>	<b>10,2</b>	<b>1 332</b>	<b>11,1</b>
<b>Total 06</b>		<b>96 016</b>	<b>8,5</b>	<b>15 168</b>	<b>5,2</b>	
13	Aix-en-Provence	Beisson	185	10,8	21	0,0
		Corsy	192	14,3	28	-12,5
		Jas de Bouffan	1 537	10,7	290	5,1
	Arles	Barriol	644	1,6	105	-7,9
		Griffeuille	525	3,3	98	-1,0
		Trébon	462	-1,5	97	-1,0
	La Ciotat	Abeille, La Maurelle, Matagots	296	0,3	52	-11,9
		Centre	616	-2,2	111	-15,9
		Fardeloup	nd	nd	nd	nd
	Marseille 10 <sup>e</sup> et 11 <sup>e</sup>	Vallée de l'Huveaune : Rouguière, Saint-Marcel	1 327	3,8	267	7,7
	Marseille 11 <sup>e</sup> et 12 <sup>e</sup>	Air Bel	599	7,7	138	14,0
	Marseille 12 <sup>e</sup> et 13 <sup>e</sup>	La Rose, Frais Vallon, Le Petit Séminaire	1 801	0,2	314	-14,7
	Marseille 13 <sup>e</sup>	Malpassé, Saint-Jérôme	1 893	-0,3	341	-9,1
	Marseille 14 <sup>e</sup> et 15 <sup>e</sup>	Saint-Barthélémy, Le Canet, Delorme Paternelle	5 365	3,2	965	0,9
	Marseille 15 <sup>e</sup> et 16 <sup>e</sup>	Nord Littoral : Plan d'Aou, La Bricarde, La Castellanne, Le Vallon, Mourepiane	1 904	3,4	340	-5,8
		Quinzième Sud : Consolat, Viste, Aygaldes	2 694	5,5	451	-0,4
	Marseille 15 <sup>e</sup>	Saint-Antoine Est : La Savine, Notre Dame Limite	1 711	-4,6	301	-12,2
	Marseille 16 <sup>e</sup>	L'Estaque, Saumaty	532	13,2	85	0,0
	Marseille 1 <sup>e</sup> , 2 <sup>e</sup> , 3 <sup>e</sup> et 6 <sup>e</sup>	Centre Nord	8 992	5,7	1 141	1,1
	Marseille 3 <sup>e</sup> et 15 <sup>e</sup>	Saint-Mauront, Bellevue, Cabucelle	1 917	7,4	299	-1,6
Marseille 9 <sup>e</sup>	Les Hauts de Mazargues	642	1,7	122	-3,9	
Miramas	Quartier Nord	1 103	7,0	244	20,8	
Port-de-Bouc	La Lèque, Les Aigues Douces	387	1,3	87	-19,4	
	Les Amarantes	116	-10,1	29	-6,5	
	Les Comtes	121	-14,2	26	-13,3	
Port-St-Louis-du-Rhône	Vauban	115	10,6	30	7,1	
Salon-de-Provence	La Monaque	293	5,8	52	13,0	
	Les Canourgues	1 193	4,2	235	-2,5	
Tarascon	Centre, Les Ferrages	780	6,4	135	-9,4	
<b>Total ZUS 13</b>		<b>37 942</b>	<b>3,9</b>	<b>6 404</b>	<b>-2,0</b>	
<b>Total 13</b>		<b>187 779</b>	<b>5,5</b>	<b>31 757</b>	<b>1,2</b>	
83	Fréjus	La Gabelle	523	9,6	109	-12,1
	La Seyne-sur-Mer	Quartiers Est : Les Mouissèques, La Rouve	491	6,0	101	-3,8
		Z.U.P. de Berthe	1 609	0,3	370	-5,6
	Toulon	Centre Ancien	1 390	7,7	256	11,8
		La Beaucaire	510	8,3	111	1,8
		Le Jonquet, La Baume, Le Guynemer	244	20,8	59	51,3
	Sainte-Musse	nd	nd	nd	nd	
<b>Total ZUS 83</b>		<b>4 767</b>	<b>5,7</b>	<b>1 006</b>	<b>0,8</b>	
<b>Total 83</b>		<b>90 492</b>	<b>6,6</b>	<b>16 946</b>	<b>3,3</b>	
84	Avignon	Croix des Oiseaux, Saint-Chamand	1 246	1,8	217	-6,5
		Monclar	853	5,3	168	-4,5
		Quartiers Est : Saint-Jean, Reine Jeanne, Grange d'Orel	891	11,4	172	4,2
	Carpentras	Éléphant, Amandiers	208	8,3	38	11,8
		Pous du Plan	263	0,0	59	0,0
	Orange	Quartiers Nord : Fourchesvieilles, Portail Lançon, Aygues	556	3,0	110	-7,6
<b>Total ZUS 84</b>		<b>4 017</b>	<b>4,9</b>	<b>764</b>	<b>-2,7</b>	
<b>Total 84</b>		<b>57 548</b>	<b>6,6</b>	<b>10 755</b>	<b>2,3</b>	
<b>Total ZUS Paca</b>		<b>53 910</b>	<b>4,9</b>	<b>9 525</b>	<b>-0,2</b>	
<b>Total Paca</b>		<b>458 382</b>	<b>6,6</b>	<b>79 364</b>	<b>2,7</b>	

nd : non déterminé - Source : Pôle emploi - Traitements : Insee



**Répartition des flux d'entrées à Pôle emploi par motif, en 2014** (catégories A, B, C, données CVS, en cumul annuel)

	Alpes-de-Haute-Provence	Hautes-Alpes	Alpes-Maritimes	Bouches-du-Rhône	Var	Vaucluse	Paca	France métr.
<b>Total (en nombre)</b>	16 804	15 251	120 193	215 033	106 115	64 951	<b>538 347</b>	6 038 700
Fin de contrat à durée déterminée (en %)	31,8	42,7	27,5	21,4	30,2	25,7	<b>25,9</b>	23,5
Licenciement non économique (en %)	6,8	4,6	9,2	7,7	8,5	6,7	<b>8,0</b>	7,9
Reprise d'activité (en %)	8,5	8,9	6,9	7,5	7,3	8,3	<b>7,5</b>	8,3
Première entrée sur le marché du travail (en %)	4,6	3,1	5,1	6,9	5,1	6,0	<b>5,9</b>	6,9
Fin de mission d'intérim (en %)	3,9	2,6	4,1	4,5	3,1	4,2	<b>4,0</b>	5,6
Démission (en %)	2,5	2,3	2,7	2,2	2,7	2,1	<b>2,4</b>	2,6
Licenciement économique <sup>(1)</sup> (en %)	1,8	1,8	3,1	2,5	2,6	2,4	<b>2,6</b>	2,7
Autres cas <sup>(2)</sup> (en %)	40,3	34,0	41,5	47,3	40,5	44,6	<b>43,7</b>	42,5

<sup>(1)</sup> Y compris fins de convention de reclassement personnalisé (CRP), de conventions de conversion et de projet d'action personnalisée anticipé (PAP)

<sup>(2)</sup> Y compris entrées en contrat de sécurisation professionnelle (CSP), fin d'activité non salariée et ruptures conventionnelles de CDI  
**Source** : Pôle emploi, Dares (STMT) - **Traitements** (Calcul des CVS) : Dares, Direccte Paca / Sese

**Évolution des flux d'entrées à Pôle emploi par motif, entre 2013 et 2014**

(catégories A, B, C, données CVS, en %)

	Alpes-de-Haute-Provence	Hautes-Alpes	Alpes-Maritimes	Bouches-du-Rhône	Var	Vaucluse	Paca	France métr.
<b>Total</b>	-1,7	1,5	3,3	1,7	0,8	2,1	<b>1,8</b>	2,4
Fin de contrat à durée déterminée	-7,9	-3,4	1,0	-3,8	-1,7	-4,8	<b>-2,5</b>	-3,6
Licenciement non économique	-2,9	0,5	-6,6	-3,5	-4,5	-3,7	<b>-4,5</b>	-5,2
Reprise d'activité	5,1	10,0	12,8	7,6	3,5	6,6	<b>7,7</b>	8,0
Première entrée sur le marché du travail	9,4	6,5	20,3	19,0	14,1	19,0	<b>17,9</b>	17,0
Fin de mission d'intérim	-0,9	7,8	-1,2	3,1	3,1	-1,8	<b>1,4</b>	2,9
Démission	-8,2	-8,4	-10,3	-8,0	-10,7	-16,4	<b>-10,2</b>	-7,5
Licenciement économique <sup>(1)</sup>	11,1	1,2	9,0	3,6	10,7	2,3	<b>6,3</b>	4,0
Autres cas <sup>(2)</sup>	1,3	6,0	5,1	2,4	2,2	6,1	<b>3,4</b>	4,9

<sup>(1)</sup> Y compris fins de convention de reclassement personnalisé (CRP), de conventions de conversion et de projet d'action personnalisée anticipé (PAP)

<sup>(2)</sup> Y compris entrées en contrat de sécurisation professionnelle (CSP), fin d'activité non salariée et ruptures conventionnelles de CDI  
**Source** : Pôle emploi, Dares (STMT) - **Traitements** (Calcul des CVS) : Dares, Direccte Paca / Sese

### Répartition des flux de sorties de Pôle emploi par motif, en 2014 (catégories A, B, C, données CVS, en cumul annuel)

	Alpes-de-Haute-Provence	Hauts-Alpes	Alpes-Maritimes	Bouches-du-Rhône	Var	Vaucluse	Paca	France métr.
<b>Total (en nombre)</b>	<b>15 997</b>	<b>14 392</b>	<b>112 114</b>	<b>203 128</b>	<b>100 007</b>	<b>61 105</b>	<b>506 743</b>	<b>5 686 400</b>
Cessation d'inscription pour défaut d'actualisation (en %)	41,5	36,7	42,6	47,8	40,8	43,1	<b>44,2</b>	43,2
Reprise d'emploi déclarée (en %)	22,3	29,4	22,7	17,3	23,3	17,7	<b>20,2</b>	19,4
Radiation administrative (en %)	9,4	5,5	10,5	9,4	11,6	12,7	<b>10,4</b>	10,3
Entrée en stage (en %)	11,1	12,0	7,5	8,5	7,8	8,5	<b>8,3</b>	8,9
Arrêt de recherche (en %)	7,6	7,9	6,8	6,7	7,5	8,2	<b>7,1</b>	7,7
Autres cas <sup>(1)</sup> (en %)	8,0	8,4	9,9	10,3	9,0	9,9	<b>9,8</b>	10,5
dont changement d'agence locale pour l'emploi (en %)	4,3	4,5	3,5	3,3	4,3	4,0	<b>3,7</b>	-

<sup>(1)</sup> Y compris décès, déclaration de situation mensuelle illisible, non validité d'un titre de séjour, longue absence du lieu de résidence (supérieure à 35 jours)

Source : Pôle emploi, Dares (STMT) - Traitements (Calcul des CVS) : Dares, Direccte Paca / Sese

### Évolution des flux de sorties de Pôle emploi par motif, entre 2013 et 2014

(catégories A, B, C, données CVS, en %)

	Alpes-de-Haute-Provence	Hauts-Alpes	Alpes-Maritimes	Bouches-du-Rhône	Var	Vaucluse	Paca	France métr.
<b>Total</b>	<b>1,1</b>	<b>0,6</b>	<b>3,7</b>	<b>0,5</b>	<b>0,7</b>	<b>2,4</b>	<b>1,5</b>	<b>1,9</b>
Cessation d'inscription pour défaut d'actualisation	-1,7	-2,5	0,2	-2,4	2,5	-1,2	<b>-0,8</b>	-0,6
Reprise d'emploi déclarée	-0,2	-3,9	2,2	1,4	-3,6	-3,1	<b>-0,4</b>	-2,1
Radiation administrative	20,0	9,3	14,5	1,3	-1,1	18,9	<b>6,4</b>	10,5
Entrée en stage	15,4	13,6	14,3	13,1	10,1	10,6	<b>12,6</b>	13,2
Arrêt de recherche	3,0	6,6	9,3	3,9	2,4	5,9	<b>5,0</b>	6,6
Autres cas <sup>(1)</sup>	-15,0	3,6	1,3	0,9	-1,9	1,4	<b>0,1</b>	0,4
dont changement d'agence locale pour l'emploi	-0,2	5,3	3,3	1,6	3,2	0,7	<b>2,3</b>	-

<sup>(1)</sup> Y compris décès, déclaration de situation mensuelle illisible, non validité d'un titre de séjour, longue absence du lieu de résidence (supérieure à 35 jours)

Source : Pôle emploi, Dares (STMT) - Traitements (Calcul des CVS) : Dares, Direccte Paca / Sese

### Durée moyenne d'inscription des sortants de Pôle emploi (catégories A, B, C, données brutes, en jours)

	Alpes-de-Haute-Provence	Hauts-Alpes	Alpes-Maritimes	Bouches-du-Rhône	Var	Vaucluse	Paca	France métr.
2010	217	187	182	217	195	210	<b>203</b>	218
2011	243	212	205	254	223	237	<b>234</b>	245
2012	245	219	215	266	234	256	<b>245</b>	251
2013	266	237	231	275	247	266	<b>258</b>	265
<b>2014</b>	<b>272</b>	<b>243</b>	<b>242</b>	<b>283</b>	<b>259</b>	<b>275</b>	<b>267</b>	<b>277</b>
Évolution 2014/2013	+6	+6	+11	+8	+12	+9	<b>+9</b>	+12

Source : Pôle emploi, Dares (STMT)

### Demandeurs d'emploi bénéficiaires d'allocations d'assurance chômage et du régime de solidarité, au 31/12/2014 (données brutes, en nombre)

	Alpes-de-Haute-Provence	Hauts-Alpes	Alpes-Maritimes	Bouches-du-Rhône	Var	Vaucluse	Paca	France métr.
Assurance chômage	8 618	7 487	56 152	98 264	54 778	32 077	<b>257 376</b>	2 930 559
dont femmes (en %)	50,1	50,9	49,1	48,1	51,0	48,9	<b>49,2</b>	49,9
Régime de solidarité	1 402	786	7 841	16 829	7 394	5 547	<b>39 799</b>	480 931
dont femmes (en %)	49,2	49,9	47,8	45,6	47,6	44,5	<b>46,4</b>	43,1
<b>Total</b>	<b>10 020</b>	<b>8 273</b>	<b>63 993</b>	<b>115 093</b>	<b>62 172</b>	<b>37 624</b>	<b>297 175</b>	<b>3 411 490</b>
dont femmes (en %)	50,0	50,8	49,0	47,7	50,6	48,2	<b>48,8</b>	48,9
Part du total des bénéficiaires dans l'ensemble des demandeurs d'emploi (en %)	59,8	62,3	58,6	54,8	60,0	59,0	<b>57,5</b>	57,3

Note : demandeurs d'emploi toutes catégories

Source : Pôle emploi, Dares (STMT)

### Évolution du nombre de demandeurs d'emploi bénéficiaires d'allocations d'assurance chômage et du régime de solidarité, entre le 31/12/2013 et le 31/12/2014 (données brutes, en %)

	Alpes-de-Haute-Provence	Hauts-Alpes	Alpes-Maritimes	Bouches-du-Rhône	Var	Vaucluse	Paca	France métr.
Assurance chômage	-1,4	4,2	4,1	0,4	3,6	1,3	<b>2,0</b>	1,3
Régime de solidarité	9,9	0,0	10,2	6,7	9,4	5,1	<b>7,6</b>	7,0
<b>Total</b>	<b>0,1</b>	<b>3,8</b>	<b>4,8</b>	<b>1,2</b>	<b>4,3</b>	<b>1,9</b>	<b>2,7</b>	<b>2,1</b>
dont femmes (en points)	-1,2	0,4	-0,4	-0,2	-0,3	-0,2	<b>-0,3</b>	-0,2
Part du total des bénéficiaires dans l'ensemble des demandeurs d'emploi (en points)	-3,4	-3,5	-1,7	-2,4	-1,0	-2,6	<b>-2,0</b>	-2,0

Note : demandeurs d'emploi toutes catégories

Source : Pôle emploi, Dares (STMT)

### Demandeurs d'emploi ayant un droit payable au Revenu de solidarité active (RSA), au 31/12/2014 (données brutes, en nombre)

	Alpes-de-Haute-Provence	Hauts-Alpes	Alpes-Maritimes	Bouches-du-Rhône	Var	Vaucluse	Paca	France métr.
Bénéficiaires du RSA socle	1 453	758	10 464	30 631	10 697	6 465	<b>60 468</b>	638 169
Bénéficiaires du RSA activité	440	215	2 264	5 686	2 345	1 788	<b>12 738</b>	141 323
Bénéficiaires du RSA socle et activité	591	306	2 507	7 218	3 064	1 976	<b>15 662</b>	198 953
<b>Total</b>	<b>2 484</b>	<b>1 279</b>	<b>15 235</b>	<b>43 535</b>	<b>16 106</b>	<b>10 229</b>	<b>88 868</b>	<b>978 445</b>
dont femmes (en %)	54,1	54,6	47,0	48,3	50,3	52,6	<b>49,2</b>	49,8
Part du total des bénéficiaires dans l'ensemble des demandeurs d'emploi (en %)	14,8	9,6	14,0	20,7	15,5	16,0	<b>17,2</b>	16,4

Note : demandeurs d'emploi toutes catégories

Source : Pôle emploi, Dares (STMT)

Les entreprises activent de nombreux canaux pour recruter un candidat : Pôle emploi, candidature spontanée, canaux informels, etc. Dans l'ensemble des offres d'emploi proposées, Pôle emploi n'occupe qu'une part de marché très faible. En effet, en rapportant le nombre d'offres qu'il collecte aux déclarations préalables à l'embauche recensées par les Urssaf, on peut estimer le taux de couverture de Pôle emploi à seulement 12 % en Paca, comme au niveau national. Cette part de marché moyenne cache de fortes disparités selon les secteurs d'activité, la qualification ou la nature des contrats.

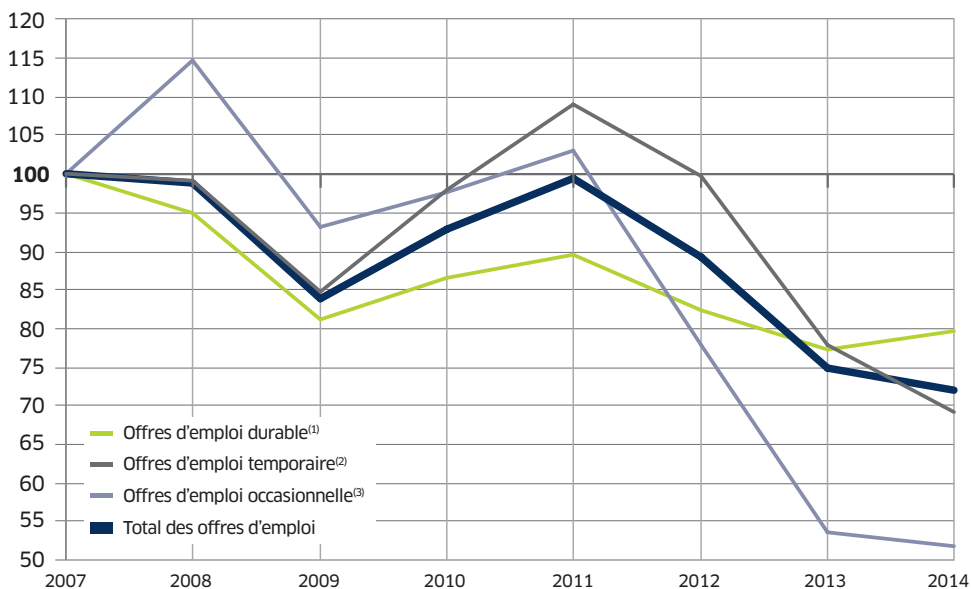
## Répartition des offres d'emploi collectées par Pôle emploi par secteur d'activité, en 2014 (données brutes)

	Alpes-de-Haute-Provence	Hautes-Alpes	Alpes-Maritimes	Bouches-du-Rhône	Var	Vaucluse	Paca	France métro.
<b>Total (en nombre)</b>	4 335	5 910	48 687	95 745	38 446	22 818	<b>215 941</b>	2 512 281
<i>dont offres d'emploi durable<sup>(1)</sup></i>	1 901	1 845	23 559	53 918	17 625	9 583	<b>108 431</b>	1 242 800
Agriculture (en %)	2,6	1,0	0,1	2,0	2,1	9,2	<b>2,3</b>	3,3
Industrie (en %)	6,1	3,1	3,3	4,1	4,1	4,7	<b>4,0</b>	5,8
Construction (en %)	3,9	3,0	2,3	2,6	3,4	3,3	<b>2,8</b>	3,0
Services (en %)	87,4	92,9	94,3	91,3	90,3	82,8	<b>90,9</b>	87,9
Évolution sur un an du total (en %)	-14,0	-5,1	-11,0	-0,5	1,6	-7,0	<b>-3,9</b>	-3,7
<i>dont offres d'emploi durable (en %)</i>	-10,2	0,3	3,0	5,9	-1,9	3,3	<b>3,3</b>	0,6

<sup>(1)</sup> CDI ou CDD de plus de 6 mois

Source : Pôle emploi, Dares (STMT)

## Évolution annuelle des offres d'emploi collectées par Pôle emploi en Paca, par type d'offres (données brutes, base 100 en 2007)



<sup>(1)</sup> CDI ou CDD de plus de 6 mois

<sup>(2)</sup> CDD ou missions intérimaires d'un à 6 mois

<sup>(3)</sup> CDD ou missions intérimaires de moins d'un mois

Source : Pôle emploi, Dares (STMT)

Paca comprend la métropole Nice-Côte d'Azur, créée le 1<sup>er</sup> janvier 2012, et la métropole Aix-Marseille-Provence (AMP) qui sera créée institutionnellement le 1<sup>er</sup> janvier 2016. Pour mieux apprécier les caractéristiques du marché du travail de la métropole AMP, il est utile de la mettre en regard d'autres territoires comparables. Dans ce document, le choix a été fait de la comparer à la métropole du Grand Lyon, créée le 1<sup>er</sup> janvier 2015.

### Caractéristiques des demandeurs d'emploi de catégories A, B, C des métropoles, au 31/12/2014 (données CVS)

	Nice Côte d'Azur		Aix-Marseille-Provence		Grand Lyon	
	Effectif	Évolution sur un an (en %)	Effectif	Évolution sur un an (en %)	Effectif	Évolution sur un an (en %)
Hommes	24 968	8,6	88 996	6,6	61 273	7,0
Femmes	22 478	9,1	82 038	4,4	55 053	5,0
Âgés de moins de 25 ans	5 717	6,5	22 524	0,4	15 452	1,0
Hommes	2 983	3,9	12 121	1,1	8 128	3,8
Femmes	2 734	9,5	10 403	-0,5	7 324	-1,8
Âgés de 25 à 49 ans	30 109	7,7	111 231	4,8	79 760	5,7
Hommes	15 958	8,0	57 678	6,1	42 324	6,4
Femmes	14 150	7,3	53 553	3,4	37 436	4,9
Âgés de 50 ans et plus	11 621	13,3	37 279	11,5	21 114	11,7
Hommes	6 027	12,8	19 198	12,3	10 821	12,1
Femmes	5 594	13,8	18 082	10,7	10 293	11,2
Inscrits depuis moins d'un an	29 515	6,0	97 519	4,1	70 275	5,6
Inscrits depuis un an et plus	17 932	13,8	73 515	7,5	46 051	6,8
Part des inscrits depuis un an et plus	37,8 %	1,7 pt	43,0 %	0,8 pt	39,6 %	0,3 pt
Part des inscrits depuis deux ans et plus	18,8 %	2,4 pt	23,0 %	1,1 pt	nd	nd
<b>Total</b>	<b>47 447</b>	<b>8,8</b>	<b>171 034</b>	<b>5,6</b>	<b>116 326</b>	<b>6,1</b>

nd : non disponible ; pt : points

Source : Pôle emploi, Dares (STMT) - Traitements (Calcul des CVS) : Direccte Paca / Sese, Direccte Rhône-Alpes / Sese

### Flux d'entrées et de sorties à Pôle emploi en catégories A, B, C dans les métropoles, en 2014 (données CVS)

	Nice Côte d'Azur		Aix-Marseille-Provence		Grand Lyon	
	Effectif	Évolution sur un an (en %)	Effectif	Évolution sur un an (en %)	Effectif	Évolution sur un an (en %)
Entrées à Pôle emploi	62 691	3,7	198 559	1,6	150 105	4,9
Sorties de Pôle emploi	58 867	4,9	188 149	0,6	141 674	5,5

Source : Pôle emploi, Dares (STMT) - Traitements (Calcul des CVS) : Direccte Paca / Sese, Direccte Rhône-Alpes / Sese

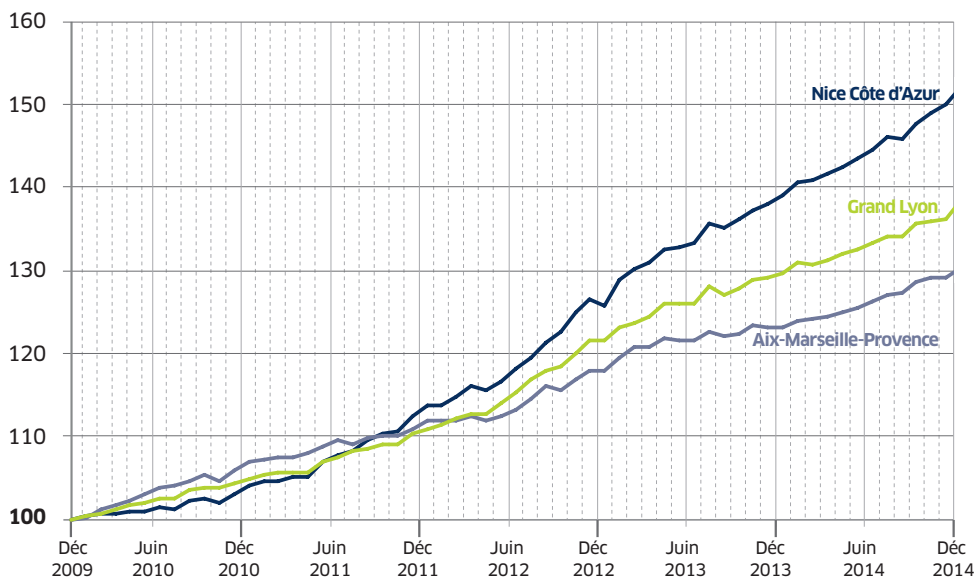
### Offres d'emploi collectées par Pôle emploi, dans les métropoles, en 2014 (données CVS)

	Nice Côte d'Azur		Aix-Marseille-Provence		Grand Lyon	
	Effectif	Évolution sur un an (en %)	Effectif	Évolution sur un an (en %)	Effectif	Évolution sur un an (en %)
Offres d'emploi durable (plus de 6 mois)	11 843	4,7	49 246	4,8	53 605	9,4
Offres d'emploi non durable (6 mois ou moins)	11 880	-13,1	37 965	-9,8	45 317	0,2
Offres d'emploi temporaire (de 1 à 6 mois)	10 063	-16,9	32 561	-11,4	nd	nd
Offres d'emploi occasionnel (de moins d'un mois)	1 817	16,8	5 404	1,2	nd	nd
<b>Total</b>	<b>23 723</b>	<b>-5,0</b>	<b>87 211</b>	<b>-2,1</b>	<b>98 923</b>	<b>5,0</b>

nd : non disponible

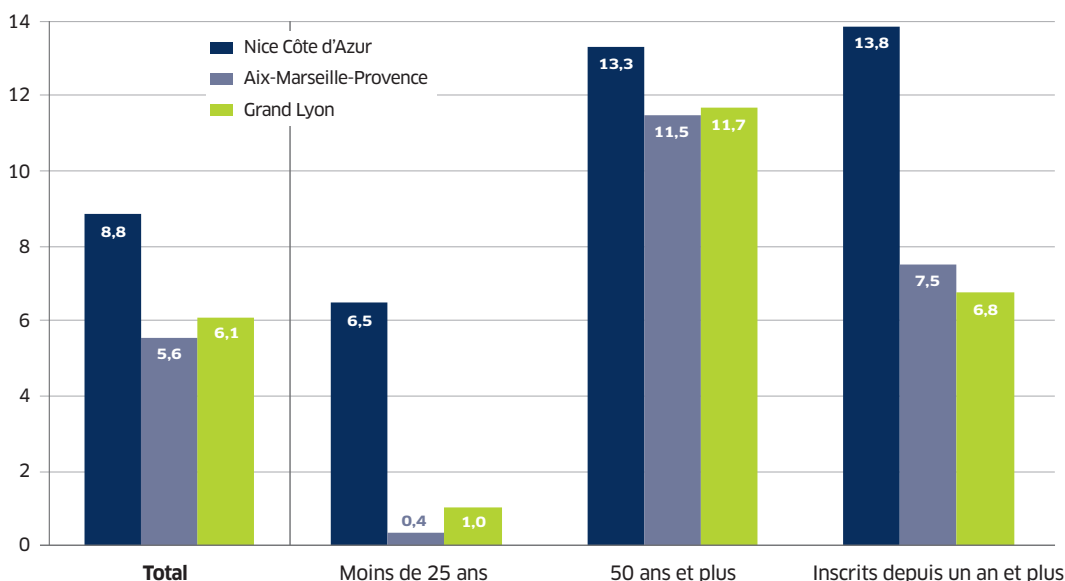
Source : Pôle emploi, Dares (STMT) - Traitements (Calcul des CVS) : Direccte Paca / Sese, Direccte Rhône-Alpes / Sese

### Évolution mensuelle de la demande d'emploi de catégories A, B, C dans les métropoles (données CVS, base 100 au 31/12/2009)



Source : Pôle emploi, Dares (STMT) - Traitements (Calcul des CVS) : Direccte Paca / Sese, Direccte Rhône-Alpes / Sese

### Évolution de la demande d'emploi en catégories A, B, C dans les métropoles, entre le 31/12/2013 et le 31/12/2014 (données CVS, en %)



Source : Pôle emploi, Dares (STMT) - Traitements (Calcul des CVS) : Direccte Paca / Sese, Direccte Rhône-Alpes / Sese