

Aides à l'embauche en contrat de génération

Données

Données brutes, provisoires

La localisation des contrats de génération se fait à partir de l'adresse de l'établissement déclarant et non pas à partir de l'adresse du jeune

Source

Pôle emploi

Définitions

Issu d'un accord unanime des partenaires sociaux, transposé par la loi n° 2013 du 1er mars 2013, le **contrat de génération** vise à faciliter **l'insertion durable des jeunes**, à favoriser **l'embauche ou le maintien dans l'emploi des salariés âgés** et à encourager la transmission des compétences et des savoir-faire. Il est applicable à tous les employeurs du **secteur privé**, ainsi qu'aux établissements publics à caractère industriel et commercial de 300 salariés et plus. Les employeurs publics (État, collectivités territoriales, établissements publics administratifs) sont exclus du dispositif.

Les modalités de mise en œuvre diffèrent selon la taille des entreprises. Les entreprises de moins de 300 salariés reçoivent une aide d'un montant de 4 000€ par an pour une durée de 3 ans, au titre du recrutement d'un jeune de moins de 26 ans en CDI et du maintien en emploi d'un senior de 57 ans et plus. Elles peuvent aussi bénéficier d'un appui conseil auprès de la Direccte pour une aide au diagnostic dans la mise en œuvre du contrat de génération. Les entreprises de 300 salariés et plus ne bénéficient d'aucune aide.

AIDES A L'EMBAUCHE EN CONTRAT DE GENERATION

Mise à jour : 24 juillet 2017

Nombre d'aides à l'embauche en contrat de génération

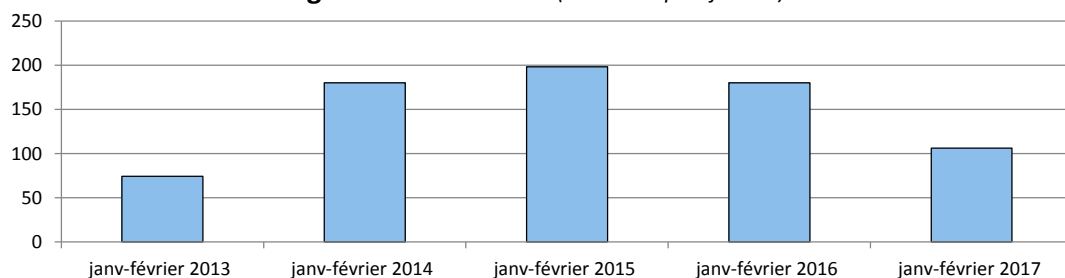
	février 2017	Cumul de janvier à février 2017	Cumul de janvier à février 2016
Alpes-de-Haute-Provence	0	2	2
Hautes-Alpes	2	2	2
Alpes-Maritimes	16	39	51
Bouches-du-Rhône	16	30	66
Var	13	21	38
Vaucluse	5	12	21
Provence-Alpes-Côte d'Azur	52	106	180
France métropolitaine	616	1 508	2 267

Notes : Données brutes, provisoires ; La localisation des contrats de génération se fait à partir de l'adresse de l'établissement déclarant et non pas à partir de l'adresse du jeune

Champ : ensemble des demandes acceptées pour les entreprises de moins de 300 salariés

Source : Pôle emploi - Traitement : Dares, Direccte Paca / Sese

Evolution du nombre d'aides à l'embauche en contrat de génération en Paca (cumuls depuis janvier)



Notes : Données brutes, provisoires ; La localisation des contrats de génération se fait à partir de l'adresse de l'établissement déclaré et non pas à partir de l'adresse du jeune

Champ : ensemble des demandes acceptées pour les entreprises de moins de 300 salariés